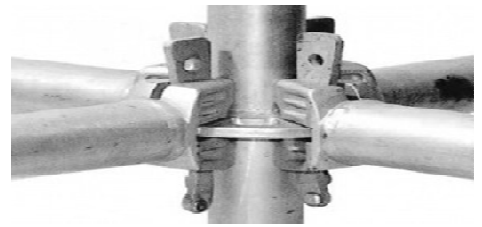




ALQUIANSA[®]
Alquiler y venta

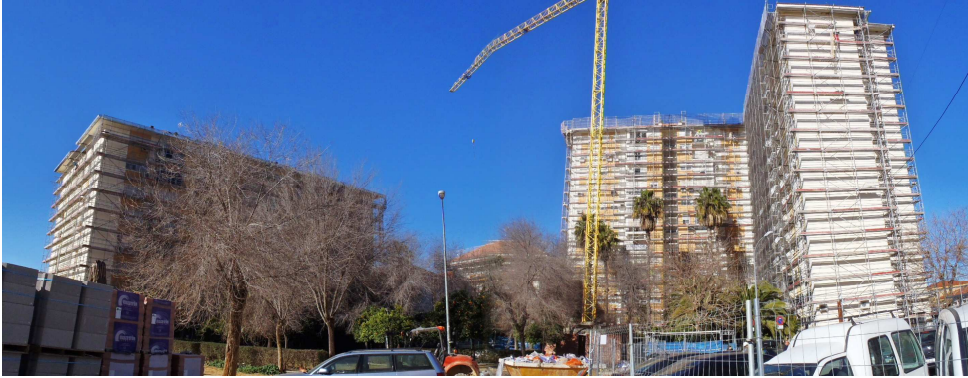


www.alquiansa.es

Boletín informativo

Febrero 2013

SEVILLA



Rehabilitación de 12 bloques en Pza. Bib-Rambla y Avda. ONG del Parque Alcosa en Sevilla.

En esta obra montamos un andamio para la rehabilitación y arreglo de cubiertas en los edificios

citados. Con una superficie de 24.000m² y edificios de 12, 24 y 36m. de altura, el andamio se adapta a las balconeras y quiebros que presentan los edificios permitiendo el paso corrido en todo su perímetro. Viseras y bases de paso aseguran el tránsito de los vecinos durante la ejecución de las obras. Adjuntamos [Vídeo](#) de los andamios instalados. Adjuntamos [PDF](#) con obras de volumen realizadas por Alquiansa.

CÁDIZ

Arquillo del Reloj en Chiclana de la Frontera (Cádiz).

Para la empresa **Martín Casillas, S.L.U.** montamos un andamio perimetral a la torre para el tratamiento de cornisas.

El andamio se diseña para permitir el paso peatonal a través del arco.

La imposibilidad de apoyar en las cubiertas de los vecinos nos obliga a volar una cara desde vigas de celosía.

Adjuntamos [Vídeo](#) con detalles del proceso de montaje del andamio.

Adjuntamos [PDF](#) con trabajos que hemos realizados en torres de iglesias.



EFFECTIVIDAD

Montacargas adosado al andamio.

En la **c/Alfonso XII** de Sevilla para la empresa **AYSUR, S.L.** se diseña un montacargas adosado a un andamio de 0.40m de ancho, para el suministro de materiales a la cubierta del mismo.

Adjuntamos [Vídeo](#) del funcionamiento del montacargas.

Adjuntamos [PDF](#) de montacargas en múltiples situaciones.