

Artículos- Estabilizadores de fachadas.



Remodelación de las instalaciones de Sánchez Romero Carvajal en Jabugo.

**Soluciones adaptadas a cada
necesidad**

Contacta con nosotros www.alquiansa.es

y síguenos en



ESTABILIZADORES DE FACHADAS.

La conservación del patrimonio obliga a mantener los muros de fachada en los cascos antiguos de las ciudades y en los edificios emblemáticos, mientras se derriba el interior y se ejecuta una nueva estructura.

El uso de un sistema fiable y resistente, capaz de absorber el posible movimiento horizontal del muro por licitaciones debidas al propio peso y al esfuerzo del viento evita el vuelco o las deformaciones no deseadas así como la aparición de grietas en el mismo.

El sistema Soldier-MKII diseñado especialmente para la estabilización de muros, permite soportar la fachada exteriormente mediante dados de hormigón, e interiormente a medianeras o en esquina sin necesidad de contrapesos, así como la ejecución soluciones mixtas y de estructuras especiales.



TIPO DE ESTABILIZADORES:

Por tipo de ejecución:

Estabilizadores preventivos. Actuaciones con cierto riesgo de desplome (repasso de cimentaciones). que no llevan implícito un derribo, no modifican la estructura original del inmueble afectado y no tienen por que llegar a entrar en carga.

Estabilizadores correctivos. Actuaciones con clara repercusión sobre la estructura y con derribo asociado, entran siempre en carga

Por ejecución con respecto a la fachada estabilizada:

Exteriores. Estructura exterior con contrapesos

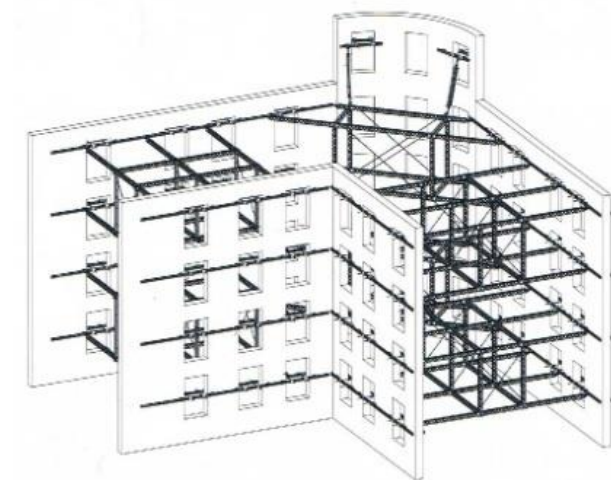
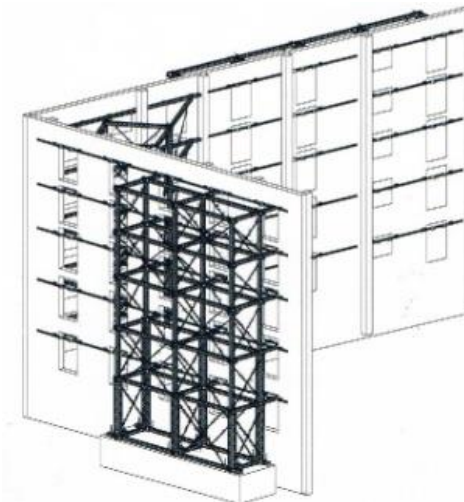
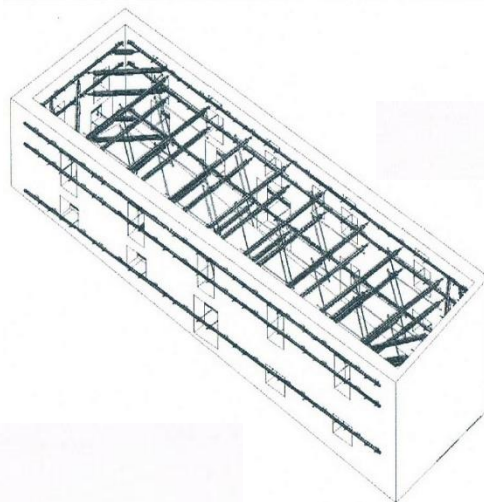
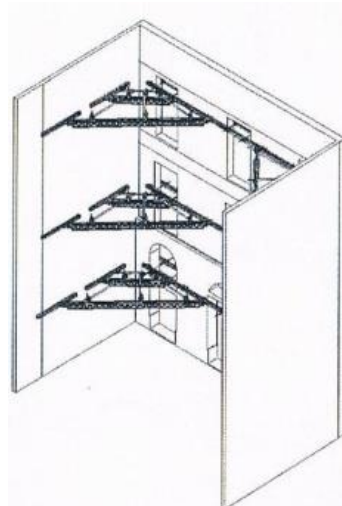
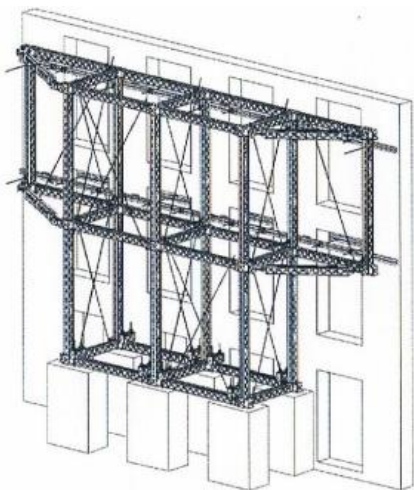
Interiores. Estructura interior con contrapesos

Interiores: Estructura interior arriostrando a muros medianeros.

Interiores: Estructura interior arriostrando las fachadas entre sí.

Soluciones mixtas exterior-interior: se combinan ambos sistemas en un mismo edificio.

Soluciones especiales: Estructuras complejas adaptadas a fachadas con distancia entre muros excesivas o situaciones de estabilizaciones especiales.



ESTABILIZADORES DE FACHADAS.

El uso de estructuras diseñadas especialmente para la estabilización de fachada evitan el vuelco y las deformaciones que pueden producirse al derribar el interior del edificio.

- **EL SISTEMA SOLDIER MKII.**

- ✓ Presentación del sistema Soldier.
- ✓ Desglose de elementos del sistema Soldier.

- **OBRAS DE ESTABILIZACIÓN DE FACHADAS.**

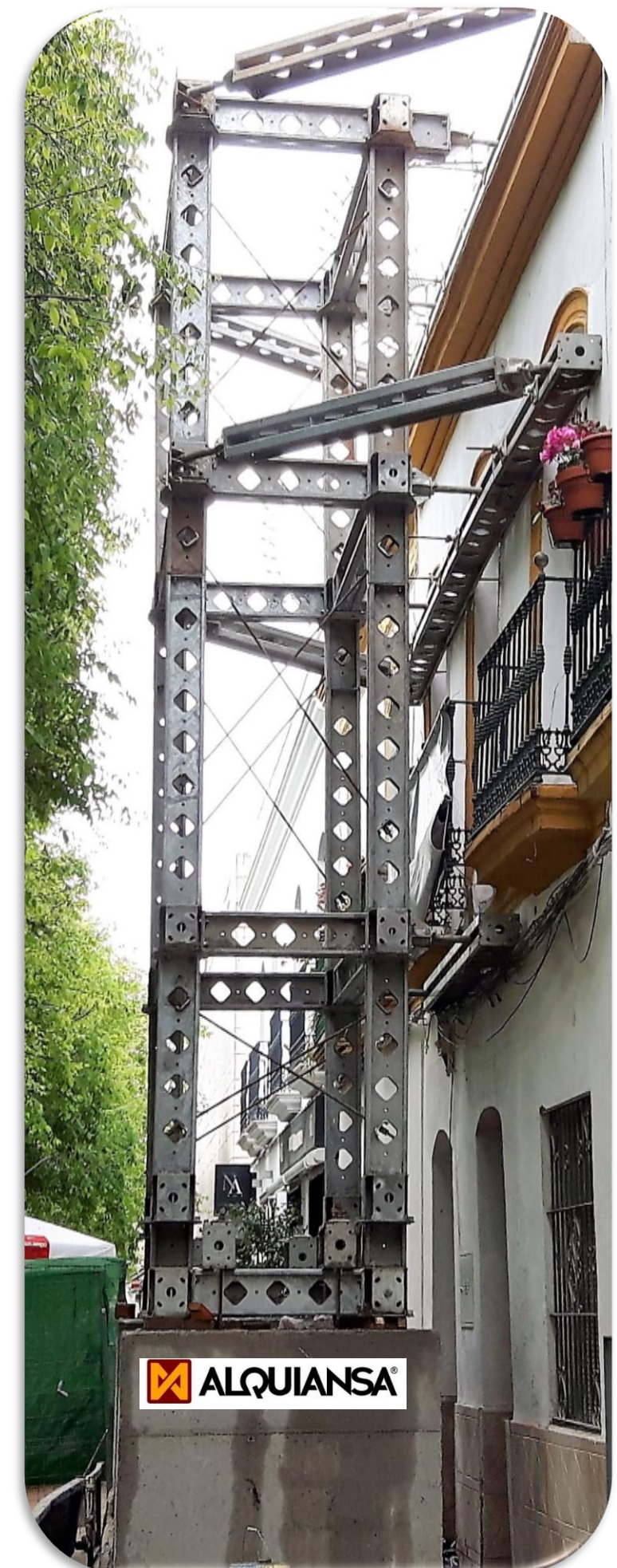
- ✓ Instalación de múltiples sistemas en una obra.
- ✓ Estabilizadores exteriores a dados de hormigón
- ✓ Estabilizadores interiores a medianeras.
- ✓ Estabilizadores entre medianeras de un edificio.

- **OTRAS APLICACIONES DEL SISTEMA SOLDIER MKII..**

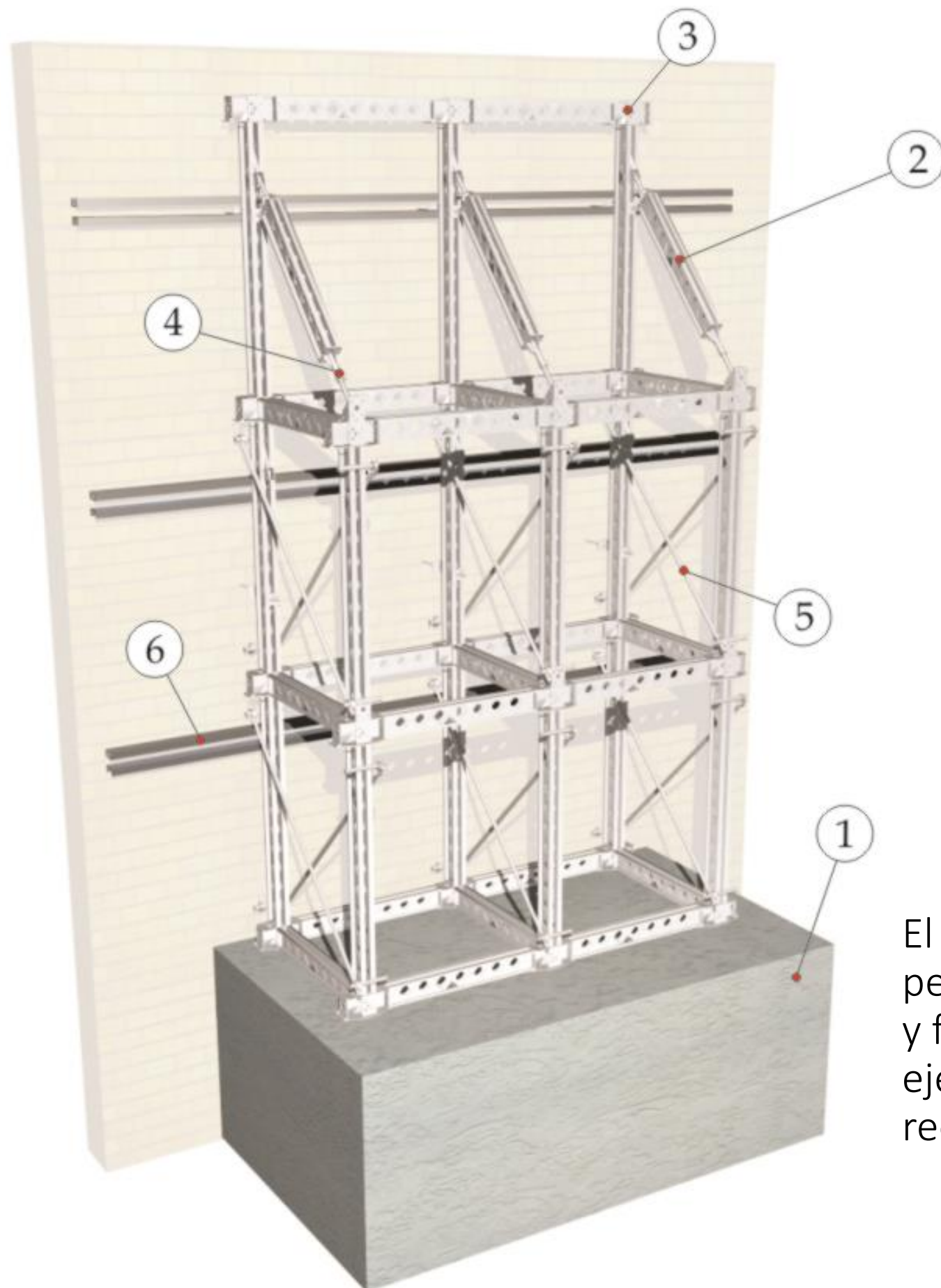
- ✓ Para apeos horizontales.
- ✓ Para apeos verticales.

- **COMBINACIÓN DEL SISTEMAS.**

- ✓ Sistema Soldier con andamios multidireccionales.



PRESENTACIÓN DEL SISTEMA SOLDIER MKII.



- ① Base Hormigón
- ② Viga Soldier
- ③ Caja de Conexión
- ④ Base Regulable roscada
- ⑤ Varilla Dywidag
- ⑥ Correa EGV

El sistema Soldier MKII, pionero en el sector, permite realizar una estabilización de muros y fachadas fiable y resistente que asegura la ejecución de los trabajos de demolición y reconstrucción de los edificios a rehabilitar.

Características del sistema Soldier MKII.

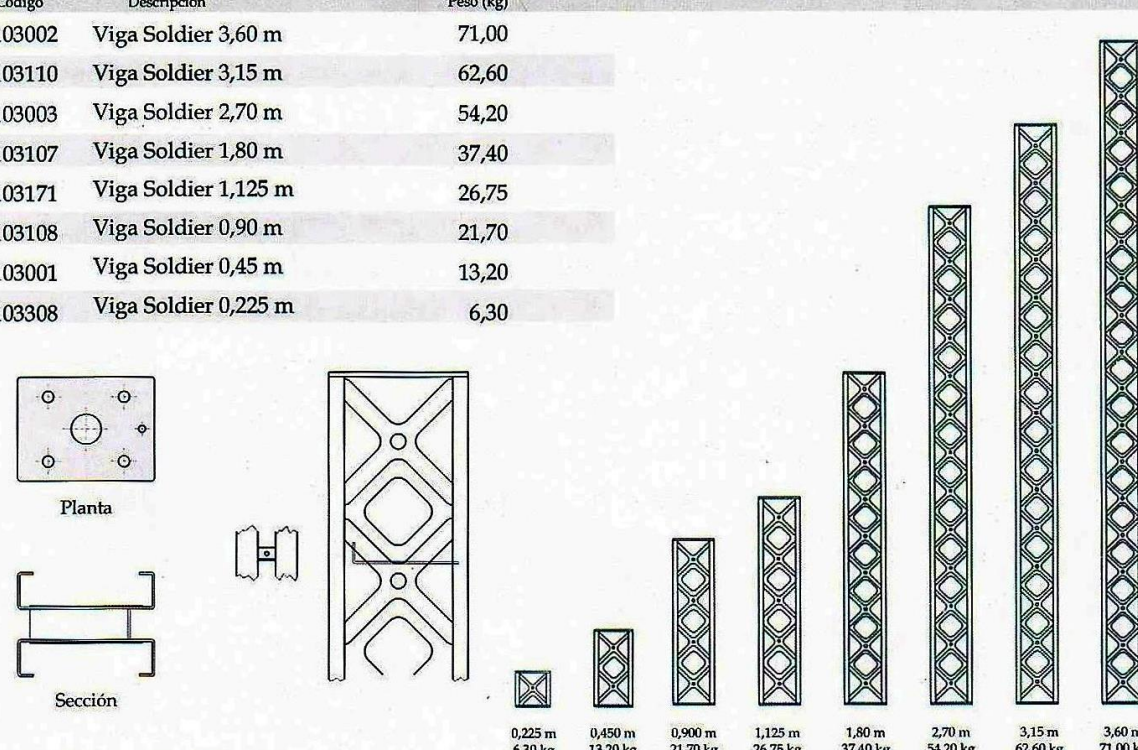
El sistema utilizado para la estabilización de fachada está constituido por perfiles MKII (úes de acero con alma aligerada), caja de conexión de los perfiles, diagonales y otros accesorios.

Estos elementos combinados de distinta forma permiten utilizarlos en apeos, encofrados, estructuras resistentes, etc., ya que sus uniones rígidas, mediante cajas de conexión, le permiten formar estructuras tridimensionales.

La caja de conexión es un elemento especial del sistema con las siguientes características :

- Sirve de base para soportar los perfiles Soldier MKII durante el montaje. Estos perfiles pueden ser simples o dobles y estar orientados en cualquiera de sus ejes ortogonales.
- Está provista de taladros que permiten atravesar los perfiles y su caja de conexión conjuntamente.

Código	Descripción	Peso (kg)
3103002	Viga Soldier 3,60 m	71,00
3103110	Viga Soldier 3,15 m	62,60
3103003	Viga Soldier 2,70 m	54,20
3103107	Viga Soldier 1,80 m	37,40
3103171	Viga Soldier 1,125 m	26,75
3103108	Viga Soldier 0,90 m	21,70
3103001	Viga Soldier 0,45 m	13,20
3103308	Viga Soldier 0,225 m	6,30




Vigas Soldier MKII en sus diferentes medidas.

Cajas de conexión y sus posibles configuraciones.

INSTALACIONES DE MÚLTIPLES SISTEMAS EN UNA OBRA(I).



En esta intervención se acomete el montaje de estabilizadores en diferentes zonas del edificio, se crean estructuras multidireccionales, estabilizadores interiores, atado de pilares y muros.



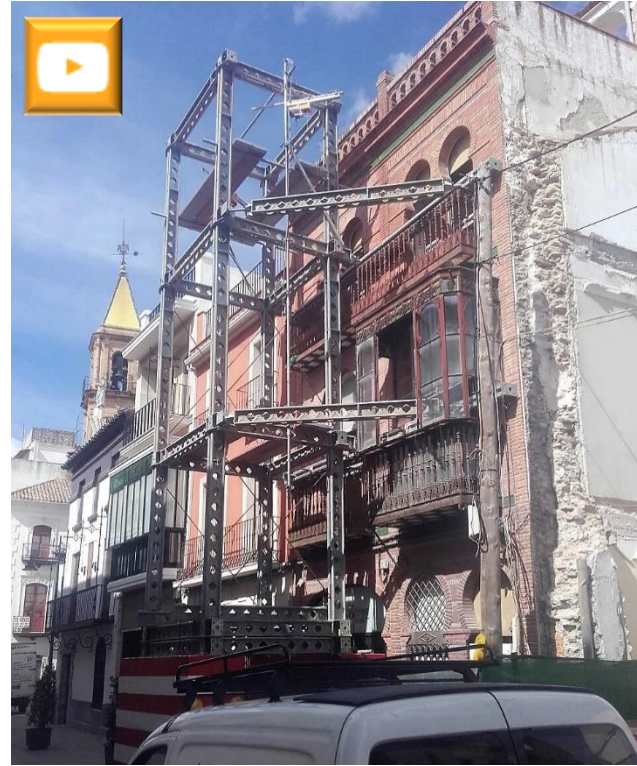
INSTALACIONES DE MÚLTIPLES SISTEMAS EN UNA OBRA(II).



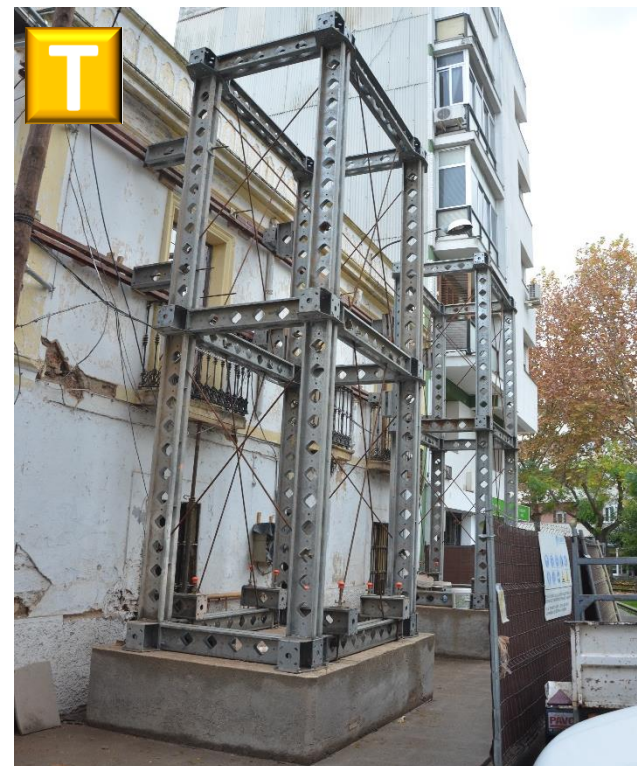
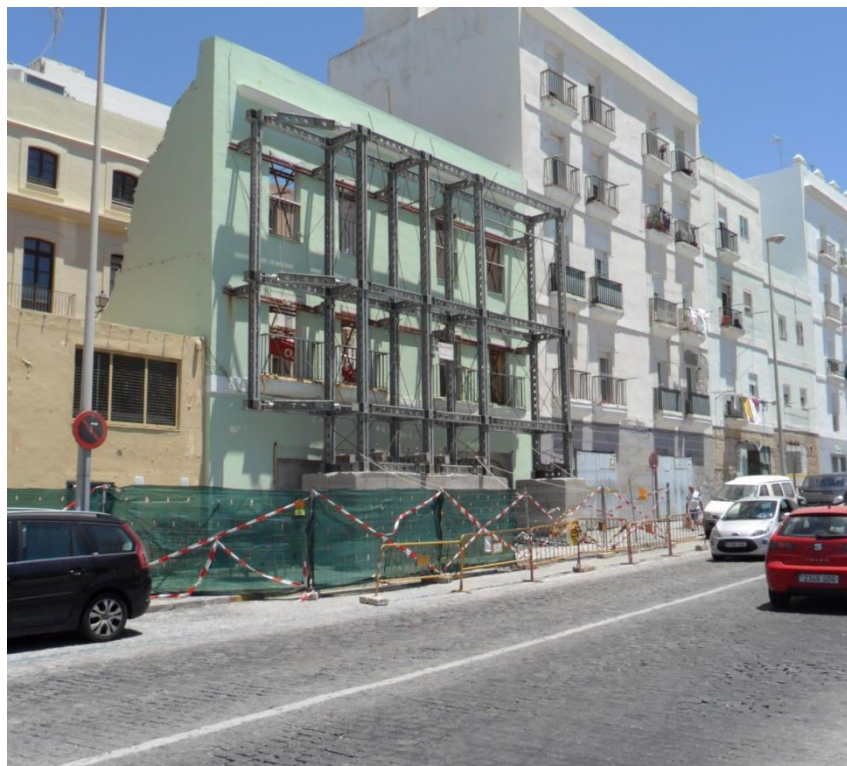
En el Hotel Oikos de Sevilla para los trabajos previos a la demolición y para los de excavación, se realizan en cinco zonas el atado de los muros de fachadas.



ESTABILIZADORES EXTERIORES A DADOS DE HORMIGÓN.



Los dados de hormigón de los estabilizadores exteriores se pueden diseñar para dejar libre los accesos a la obra, también es posible su diseño para permitir el paso transversal a los peatones durante la ejecución de las obras.



ESTABILIZADORES INTERIORES A MEDIANERAS.



En los estabilizadores interiores las fijaciones a la medianeras son fundamentales para la estabilización de la fachada, es preciso hacer una demolición manual que no dañe la estructura del sistema.



ESTABILIZADORES ENTRE MEDIANERAS DE UN EDIFICIO.



En edificios donde se vayan a abrir sótanos o en aquellos cuyas medianeras no ofrezcan garantía es necesario apuntalarlas.



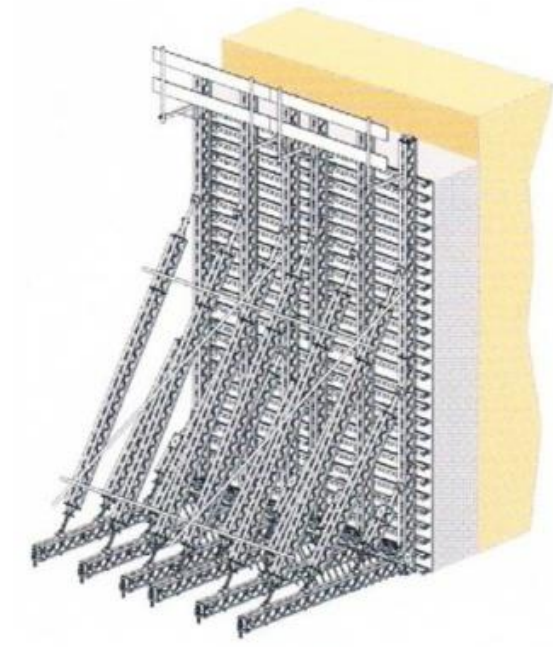
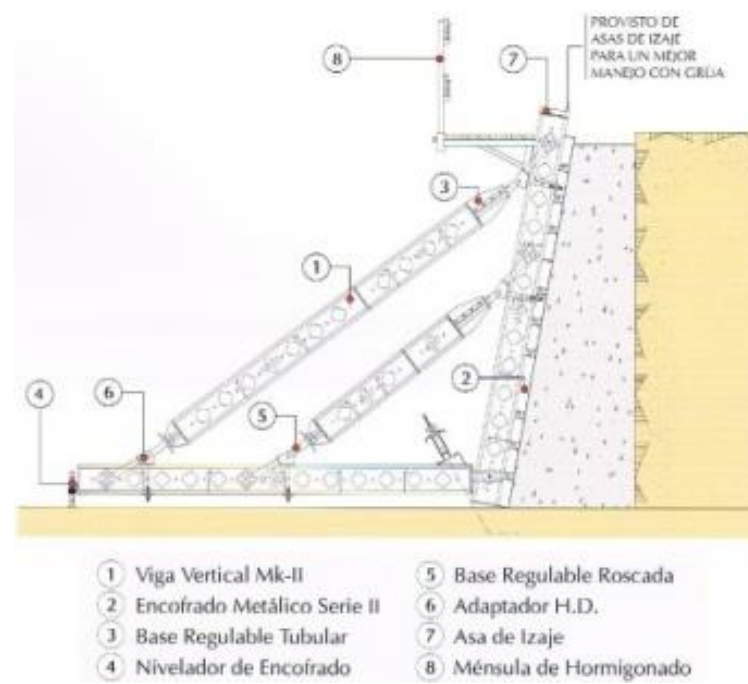
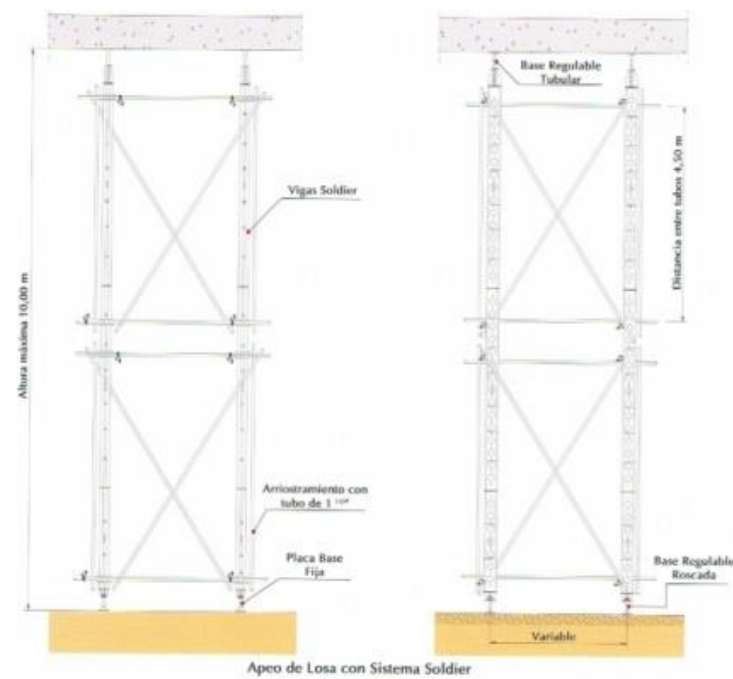
EL SISTEMA SOLDIER MKII PARA APEOS HORIZONTALES .



Son múltiples los usos del sistema Soldier MKII, como puntales horizontales de altas cargas apuntalan los muros pantalla de sótanos hasta que se ejecuta forjado.



EL SISTEMA SOLDIER MKII PARA APEOS VERTICALES .



Como puntales de altas carga, con una altura máxima de 10m, para el encofrado de muros pantalla o el apuntalamiento de muros verticales, o estructura de apuntalamiento de pilares o muros.



COMBINACIÓN DEL SISTEMA SOLDIER MKII CON ANDAMIOS MULTIDIRECCIONALES.



La alta capacidad de carga de las vigas Soldier nos permite combinándolas con el andamio multidireccional crear apuntalamientos aéreos, partir librando huecos de piscinas o apuntalar balcones librando un talud inestable.

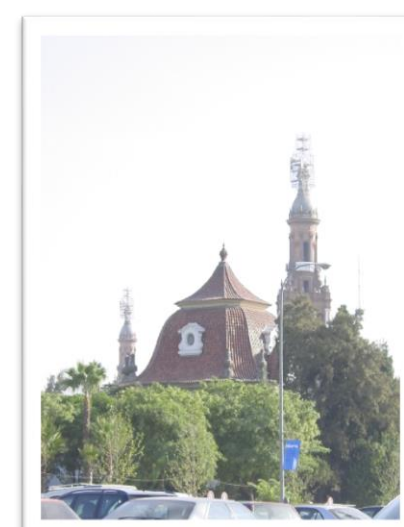
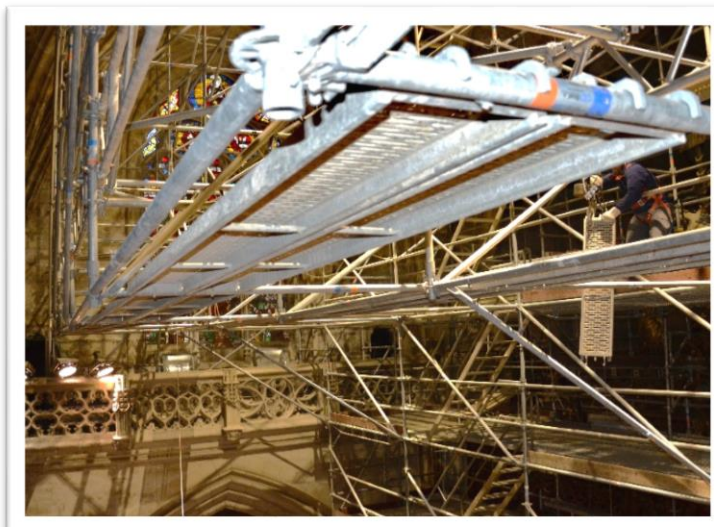
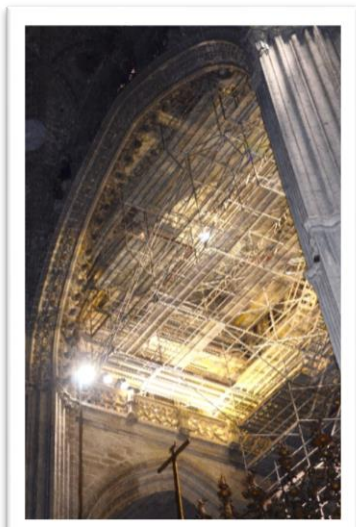
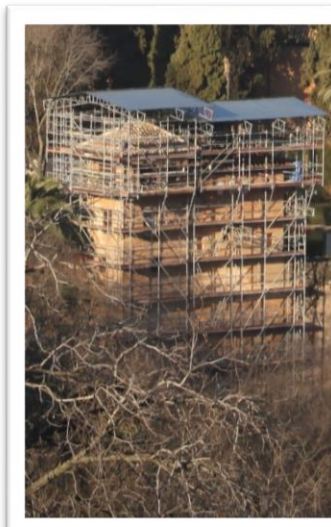


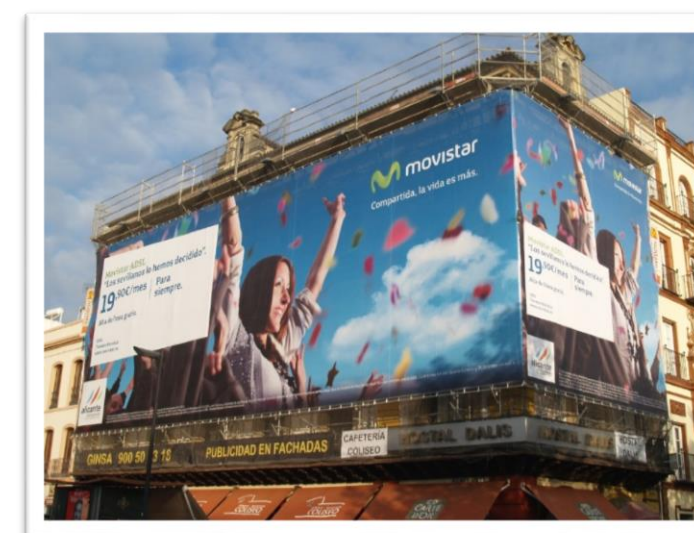
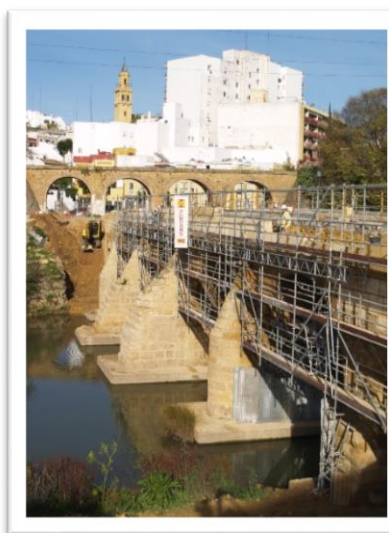
UNA EMPRESA DINÁMICA AL SERVICIO DE SUS CLIENTES.

Alquiansa cuenta con los sistemas de andamios más modernos e innovadores del mercado, la sencillez y ventajas que ofrecen, nos permiten desarrollar estructuras que se adaptan a todo tipo de trabajo y para todos los sectores. Andamios para la construcción, rehabilitación, industria, restauración del patrimonio, mantenimiento, centrales térmicas, eólicas, astilleros, aeronáutica, minería incluso espectáculos.

Contamos con el asesoramiento de una red de técnicos y comerciales especializados que analizan las necesidades de cada trabajo y proponen las soluciones más adecuadas a cada situación.

Diseñamos estructuras especiales que permiten llegar a lugares inaccesibles, andamios volados, descolgados, torres móviles... que ahorran material y mano de obra y hacen rentable la ejecución de sus proyectos.





La seguridad es fundamental tanto en el proceso de montaje como en la ejecución de los trabajos. La protección peatonal se garantiza con elementos de señalización, así como el uso de bases de paso, viseras y la cubrición de la superficie del andamio mediante mallas, redes o lonas.

Contar con un amplio equipo de trabajadores altamente especializados, con una larga experiencia y gran preparación para el montaje de andamio, garantiza la ejecución y correcta terminación de los trabajos.

Todos nuestros productos cumplen con las normativas europeas vigentes.

TODOS LOS TRABAJOS QUE APARECEN EN ESTE CATÁLOGO HAN SIDO DESARROLLADOS Y DISEÑADOS POR EL DEPARTAMENTO TECNICO DE ALQUIANSA Y DE ACCESUS.

PROFESIONALES INTEGRALES DEL ANDAMIO

Considerando como pilares de nuestra **POLITICA** de desarrollo el **COMPROMISO**

- Calidad
- Preocupación total por la Prevención de Riesgos Laborales
- Siendo respetuosos con el Medio Ambiente

RECURSO HUMANOS

DISPONEMOS DE UN GRAN EQUIPO TECNICO-COMERCIAL, CON UNA AMPLIA EXPERIENCIA DE MAS DE 35 AÑOS EN EL MERCADO QUE DA SERVICIO A TODA ANDALUCÍA, EXTREMADURA Y CASTILA LA MANCHA.

ADEMAS DE UNA PLANTILLA DE MONTADORES FIJOS EN LA EMPRESA CON ANTIGÜEDAD DE MAS DE DIEZ AÑOS, ESPECIALISTAS EN TRABAJOS DE ALTURA Y MONTAJE DE ESTRUCTURAS ESPECIALES, CON ALTO GRADO DE FORMACION EN SEGURIDAD EN EL DESEMPEÑO DEL TRABAJO.

PROVEEDORES:

TRABAJAMOS CON LOS MEJORES PROVEEDORES, CON LOS MEJORES MATERIALES.



Material de protección contra caídas de altura en el trabajo



Estabilizador Soldier



RECURSOS MATERIALES

Nuestra sede central se localiza en el Pol. Industrial. Carretera de la Isla, en Dos Hermanas (Sevilla), uno de los principales centros logísticos de Andalucía, junto a la SE-40 con una rápida comunicación a todas las direcciones.

Nuestras instalaciones disponen de una superficie de 22.000m², distribuidas en [2.000m² de naves techadas](#), que incluye nuestras oficinas, servicios y centros de formación y [20.000m² de campa de almacenaje](#), realizadas en el año 2005 incluye los medios más modernos de elevación, acopio, carga y descarga de materiales y de una amplia flota de transporte con todo tipo de vehículos adaptados al suministro de grandes y pequeñas obras.

La empresa dispone de una sede comercial con naves de almacenaje y oficinas en Cádiz en el Pol. Industrial Pelagatos (Chiclana de la Fra.) junto a la autovía Cádiz-Málaga.



CONTACTOS:

Sevilla (Dos Hermanas)
Ctra. De la Isla c/Rio Viejo, nº 22-24 C.P.: 41700
Tl:954645526 Fax:954659254
E mail: comercial@alquiansa.es

Cádiz (Chiclana de la Frontera)
Pol. Ind. Pelagatos c/Ronda de Poniente, nº 9 C.P.:11130
Tl:956535808 Fax:956405602
E mail: cadiz@alquiansa.es