

Soluciones especiales – Lonas publicitarias



**Soluciones adaptadas a cada
necesidad**

Contacta con nosotros www.alquiansa.es

y síguenos en



LONAS PUBLICITARIAS.

La lona publicitaria de grandes dimensiones también llamadas gigantografías son elementos de publicidad exterior utilizadas por las grandes marcas para difundir o dar a conocer sus productos debido a su eficacia y gran impacto visual.

Se suelen montar sobre estructuras de andamios en lugares de mucho tránsito de vehículos, peatones o concentración comercial. Se utilizan principalmente para cubrir las reformas o rehabilitaciones de edificios.

Para monumentos en restauración se suelen colocar reproducciones de las fachadas para minimizar el impacto visual de las obras que se están llevando a cabo.

La instalación de lonas publicitarias reporta grandes beneficios a los propietarios de los inmuebles y ayuda a sufragar los gastos de las reformas haciendo que la obra sea viable económicamente.

Solo pueden ser instaladas en un contexto de obras en el edificio, los permisos de dicha instalación serán tramitados por las agencias de publicidad con los ayuntamientos de turno.

La instalación de lonas sobre el andamio se realiza de un modo sencillo y rápido, son resistentes debido a sus refuerzos perimetrales y se fijan mediante bridas, protegen las zonas de paso público del riesgo de caída de objetos, son microperforadas permiten el paso de la luz y el aire por lo que los operarios pueden obrar con comodidad. Cumplen con todas las normas de seguridad y garantía para los trabajadores y peatones. Se adaptan a cualquier configuración de las fachadas, gracias a las bases de paso puede transitar por debajo del andamio e incluso dejar libre los accesos a viviendas, locales comerciales y escaparates, también podemos diseñar estructuras de andamios suspendidas o voladas para eliminar el impacto sobre el tránsito de vehículos y personas.

LONAS PUBLICITARIAS.

La colocación de lonas publicitarias en los andamios, obliga a las empresas que los montan a tener en cuenta una serie de consideraciones técnicas especiales.

Es necesario sobredimensionar los elementos que mantienen la estabilidad de la estructura, en especial los amarres al paramento, estos dependen en gran medida del sistema de cubrición del andamio, si se colocan toldos o lonas se realizará cada 6m² es decir todos los pies y en todos los cuerpos.

En ocasiones nos piden montajes especiales ya sea por su altura o por los condicionantes del emplazamiento, es importante tener en cuenta una serie de consideraciones.

El montaje de las estructuras especiales se realiza mediante un estudio pormenorizado que nuestro departamento técnico lleva a cabo para cada una de las instalaciones realizadas.

- **ANDAMIOS PARA LONAS PUBLICITARIAS.**

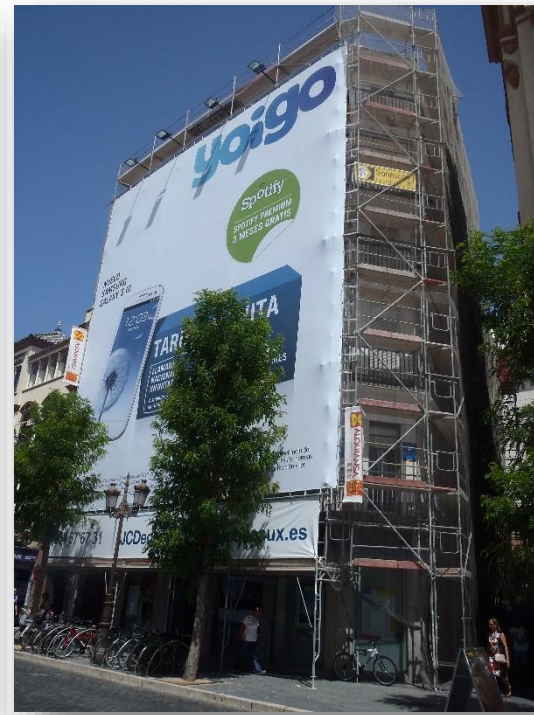
- ✓ Colocación de lonas en edificios a rehabilitar.
- ✓ Lonas para la restauración del patrimonio.
- ✓ Soluciones especiales.
- ✓ La seguridad peatonal y el acceso a viviendas.
- ✓ El estudio previo, desarrollo y diseño.



COLOCACIÓN DE LONAS EN EDIFICIOS A REHABILITAR.



Calle Villegas (Sevilla)



La Campana (Sevilla)



Hotel Macarena (Sevilla)



Sta. Mar a de Gracia (Se)



Plaza de Cuba, n  6 (Sevilla)



Plaza de Cuba, n  8 (Sevilla)

LONAS PARA LA RESTAURACIÓN DEL PATRIMONIO.



Reproducción en la lona del monumento a intervenir durante el periodo de la restauración



Reproducción de la reja del coro de la Catedral de Plasencia, Restauración de la fachada de la Catedral de Sevilla (Avda. de la Constitución), Restauración del Retablo Mayor de la Iglesia de la Caridad en Sevilla , Restauración del Retablo Mayor de la Iglesia Par. de Ayamonte , Restauración de la Puerta del Palacio de Pedro I en el Real Alcázar de Sevilla.



SOLUCIONES ESPECIALES .



Hotel Los Lebreros (Se)



Hotel Dalí- Puerta Jerez (Sevilla)



c/Dos de Mayo esq. Paseo Colón (Se)

En ocasiones nos piden dar soluciones especiales como andamios de gran altura con estructuras multidireccionales que amplían la superficie de la lona o los andamios sobre los balcones que no ocupan espacio en la vía pública y no interfieren el tráfico de peatones ni de vehículos, dejar libre los accesos a viviendas locales y escaparates de un comercio, o montar con pies estrechos si no es posible suspender o volar el andamio.



Calle Velázquez esq. Calle O'Donnell (Sevilla) dos montajes diferentes



Paseo Colon -Reyes Católicos



LA SEGURIDAD PEATONAL Y EL ACCESO A VIVIENDAS Y LOCALLES ES FUNDAMENTAL



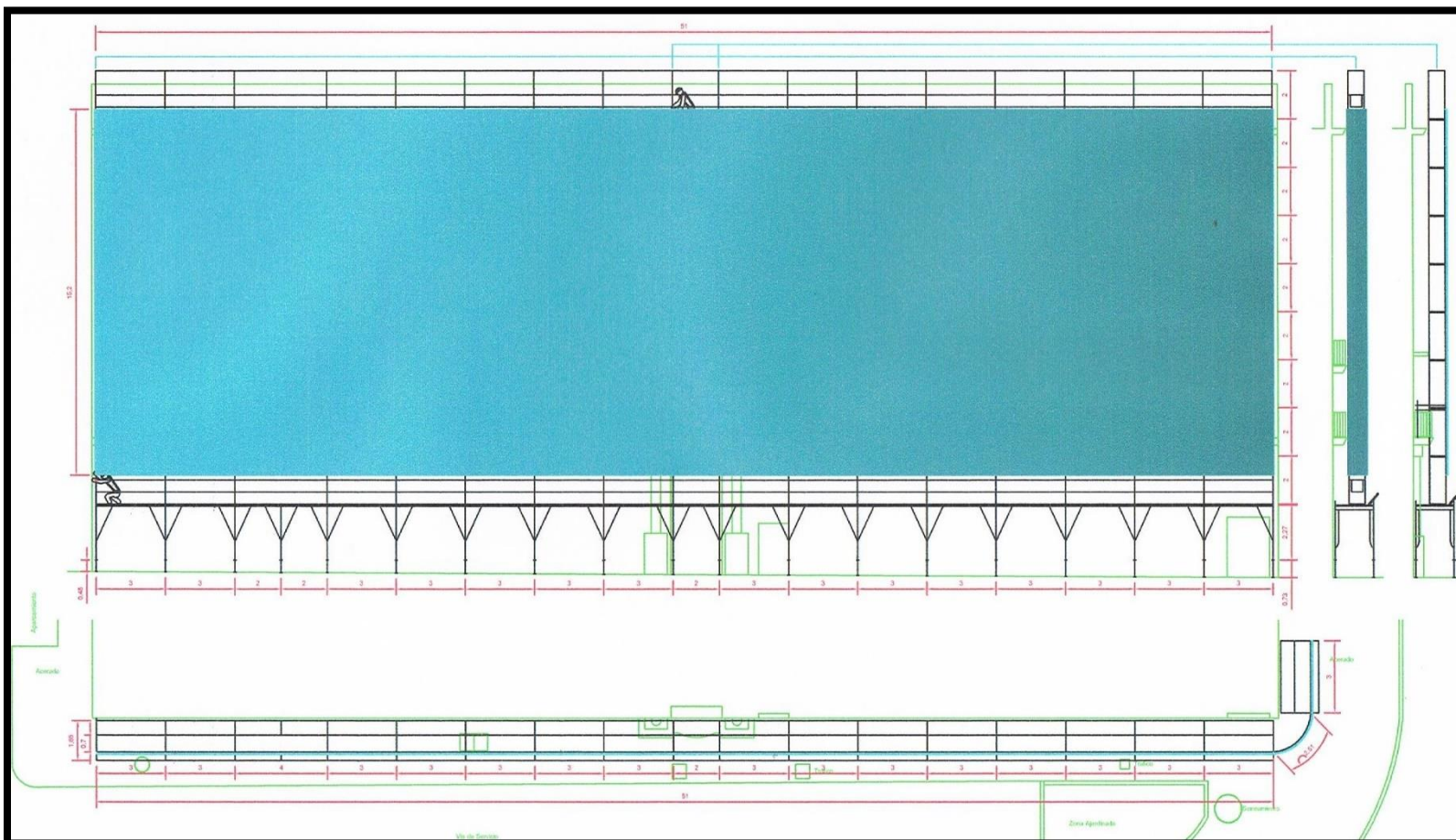
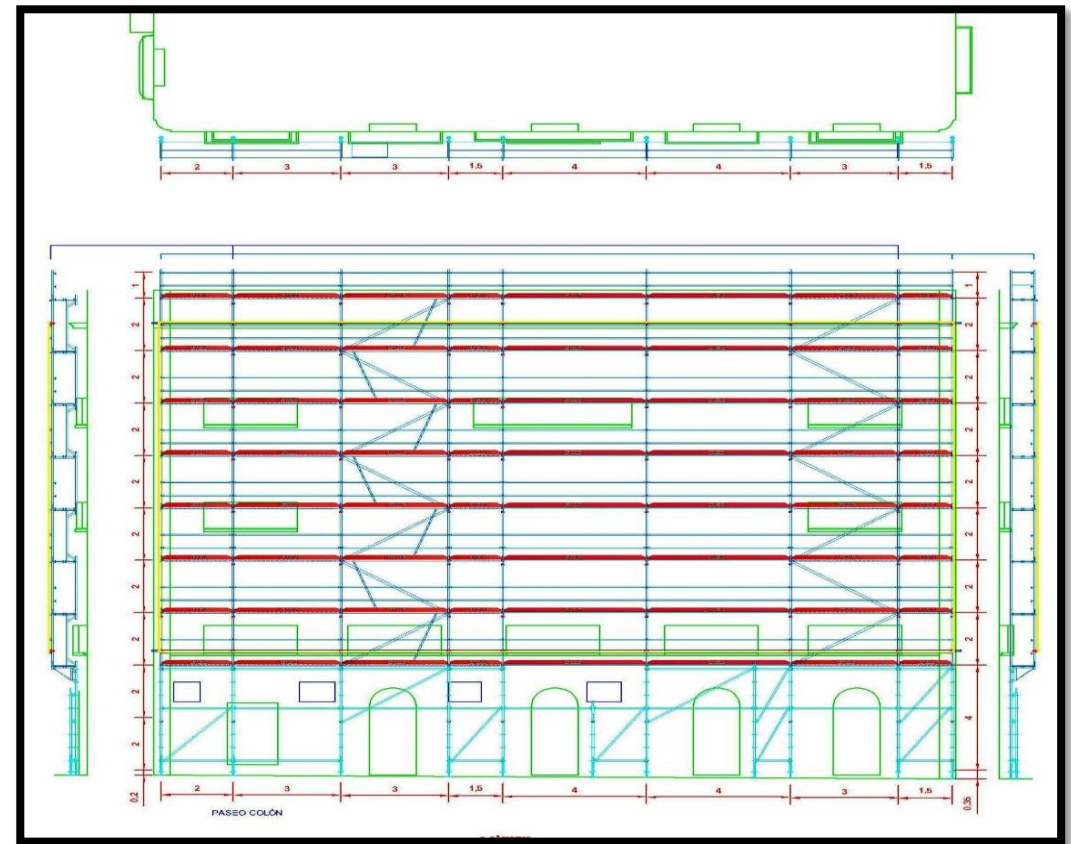
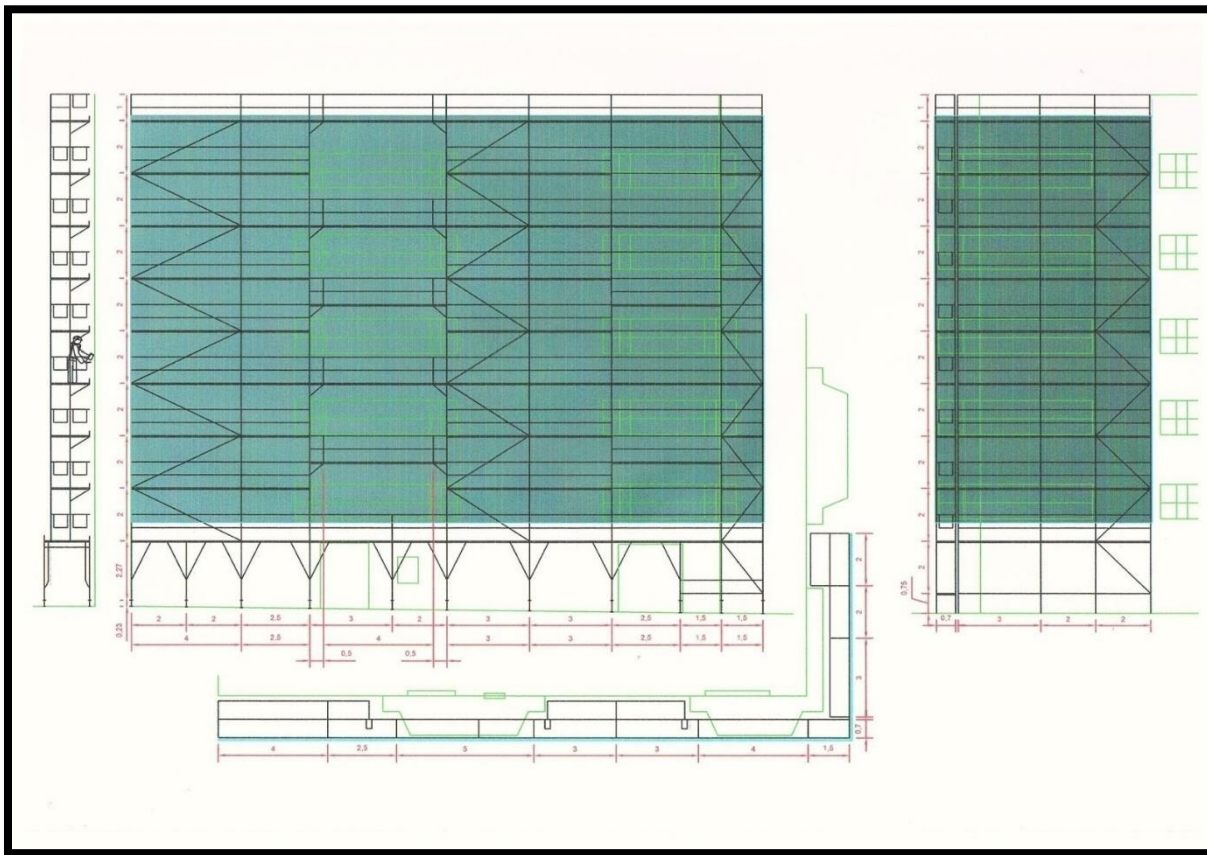
Hotel Dalí- Puerta Jerez (Sevilla)



La circulación peatonal por debajo del andamio debe garantizar la seguridad del transeúnte, hay múltiples maneras de conseguirlo, desde las bases de paso a tramos abiertos del andamio con sus viseras de protección o pies dobles.



EL ESTUDIO PREVIO, DESARROLLO Y DISEÑO ES FUNDAMENTAL PARA MONTAR EL ANDAMIO



Un buen estudio previo depara un buen trabajo, los andamios para la colocación de lonas exige de una serie de consideraciones que te tiene que llevar a cabo a la hora de diseñar el andamio, el sobre amarre es imprescindible para compensar el empuje del viendo que se transmite a la estructura.

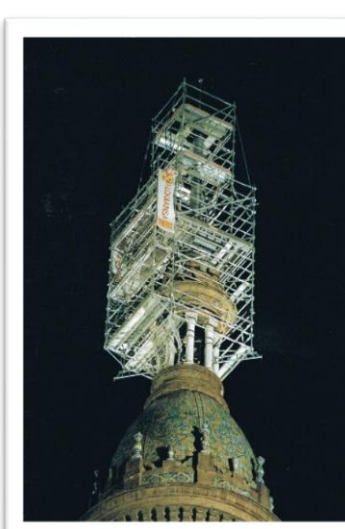
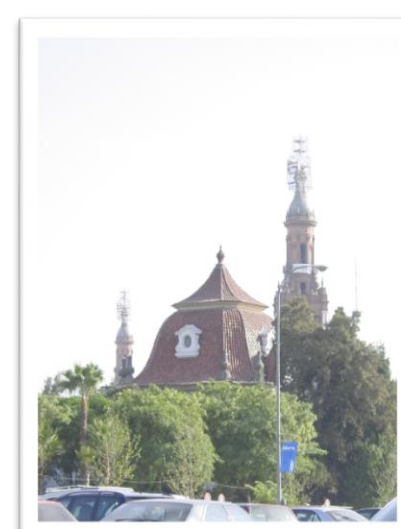
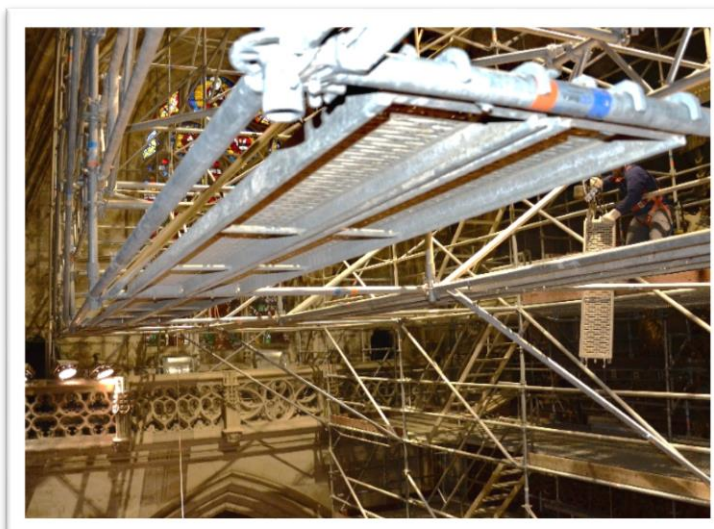
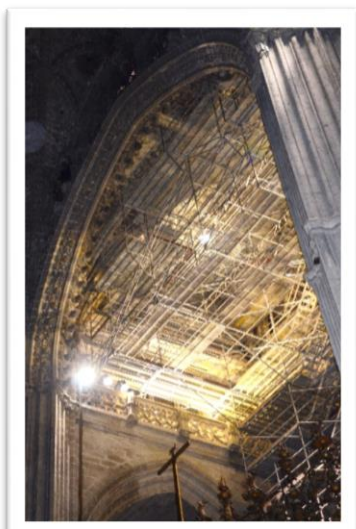
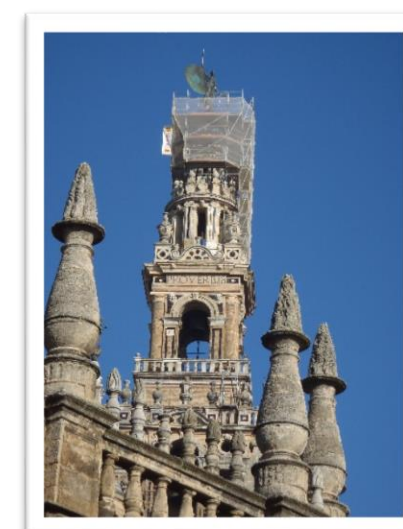
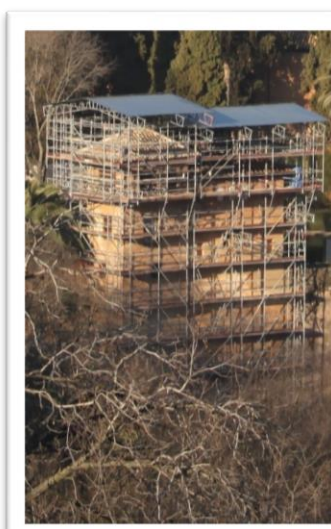
En los andamios especiales, volados o descolgados de balcones, la situación se complica, hay que considerar los puntos de apoyo y amarres así como la transmisión del peso de la estructura a diferentes zonas del edificio.

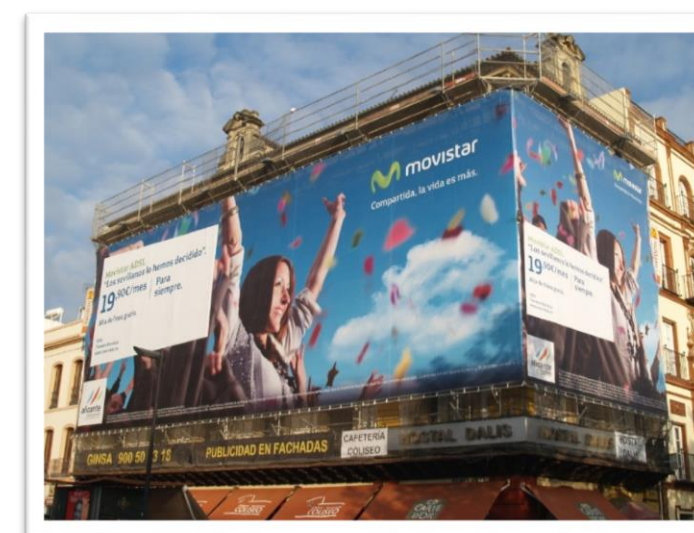
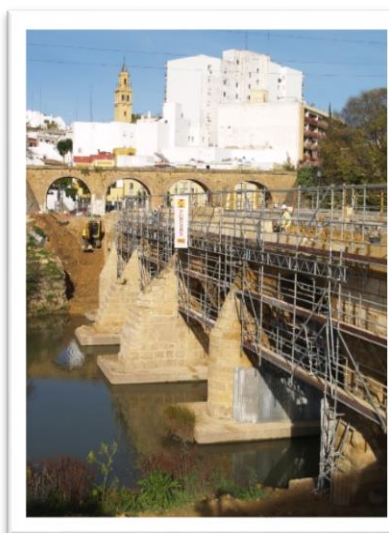
UNA EMPRESA DINÁMICA AL SERVICIO DE SUS CLIENTES.

Alquiansa cuenta con los sistemas de andamios más modernos e innovadores del mercado, la sencillez y ventajas que ofrecen, nos permiten desarrollar estructuras que se adaptan a todo tipo de trabajo y para todos los sectores. Andamios para la construcción, rehabilitación, industria, restauración del patrimonio, mantenimiento, centrales térmicas, eólicas, astilleros, aeronáutica, minería incluso espectáculos.

Contamos con el asesoramiento de una red de técnicos y comerciales especializados que analizan las necesidades de cada trabajo y proponen las soluciones más adecuadas a cada situación.

Diseñamos estructuras especiales que permiten llegar a lugares inaccesibles, andamios volados, descolgados, torres móviles... que ahorran material y mano de obra y hacen rentable la ejecución de sus proyectos.





La seguridad es fundamental tanto en el proceso de montaje como en la ejecución de los trabajos. La protección peatonal se garantiza con elementos de señalización, así como el uso de bases de paso, viseras y la cubrición de la superficie del andamio mediante mallas, redes o lonas.

Contar con un amplio equipo de trabajadores altamente especializados, con una larga experiencia y gran preparación para el montaje de andamio, garantiza la ejecución y correcta terminación de los trabajos.

Todos nuestros productos cumplen con las normativas europeas vigentes.

TODOS LOS TRABAJOS QUE APARECEN EN ESTE CATÁLOGO HAN SIDO DESARROLLADOS Y DISEÑADOS POR EL DEPARTAMENTO TECNICO DE ALQUIANSA.

PROFESIONALES INTEGRALES DEL ANDAMIO

Considerando como pilares de nuestra **POLITICA** de desarrollo el **COMPROMISO**

- Calidad
- Preocupación total por la Prevención de Riesgos Laborales
- Siendo respetuosos con el Medio Ambiente

RECURSO HUMANOS

DISPONEMOS DE UN GRAN EQUIPO TECNICO-COMERCIAL, CON UNA AMPLIA EXPERIENCIA DE MAS DE 35 AÑOS EN EL MERCADO QUE DA SERVICIO A TODA ANDALUCÍA, EXTREMADURA Y CASTILA LA MANCHA.

ADEMAS DE UNA PLANTILLA DE MONTADORES FIJOS EN LA EMPRESA CON ANTIGÜEDAD DE MAS DE DIEZ AÑOS, ESPECIALISTAS EN TRABAJOS DE ALTURA Y MONTAJE DE ESTRUCTURAS ESPECIALES, CON ALTO GRADO DE FORMACION EN SEGURIDAD EN EL DESEMPEÑO DEL TRABAJO.

PROVEEDORES:

TRABAJAMOS CON LOS MEJORES PROVEEDORES, CON LOS MEJORES MATERIALES.



Material de protección contra caídas de altura en el trabajo



Estabilizador Soldier



RECURSOS MATERIALES

Nuestra sede central se localiza en el Pol. Industrial. Carretera de la Isla, en Dos Hermanas (Sevilla), uno de los principales centros logísticos de Andalucía, junto a la SE-40 con una rápida comunicación a todas las direcciones.

Nuestras instalaciones disponen de una superficie de 22.000m², distribuidas en [2.000m² de naves techadas](#), que incluye nuestras oficinas, servicios y centros de formación y [20.000m² de campa de almacenaje](#), realizadas en el año 2005 incluye los medios más modernos de elevación, acopio, carga y descarga de materiales y de una amplia flota de transporte con todo tipo de vehículos adaptados al suministro de grandes y pequeñas obras.

La empresa dispone de una sede comercial con naves de almacenaje y oficinas en Cádiz en el Pol. Industrial Pelagatos (Chiclana de la Fra.) junto a la autovía Cádiz-Málaga.



CONTACTOS:

Sevilla (Dos Hermanas)
Ctra. De la Isla c/Rio Viejo, nº 22-24 C.P.: 41700
Tel:954645526 Fax:954659254
E mail: comercial@alquiansa.es

Cádiz (Chiclana de la Frontera)
Pol. Ind. Pelagatos c/Ronda de Poniente, nº 9 C.P.:11130
Tel:956535808 Fax:956405602
E mail: cadiz@alquiansa.es