

Soluciones especiales – Andamios colgantes motorizados



**Soluciones adaptadas a cada
necesidad**

Contacta con nosotros www.alquiansa.es

y síguenos en



ANDAMIOS COLGANTES MOTORIZADOS.

Los trabajos de montaje de andamios colgantes motorizados en la industria son exigentes tanto por la premura en su ejecución como por la seguridad en la que se han de llevar a cabo. La necesidad de desarrollar nuevas soluciones y sacar el máximo provecho a los sistemas, nos lleva al diseño de nuevos componentes que son estudiados, diseñados, calculados y certificados, obteniendo el Marcado CE de estos elementos.

Siempre hay que tener en cuenta la rentabilidad de las soluciones que como profesionales somos capaces de aportar, poseer un amplio equipo técnico con una dilatada experiencia, junto a montadores propios con más de diez años en plantilla, garantizan la ejecución de los trabajos en tiempo y forma, así como el acabado de cada montaje o instalación.

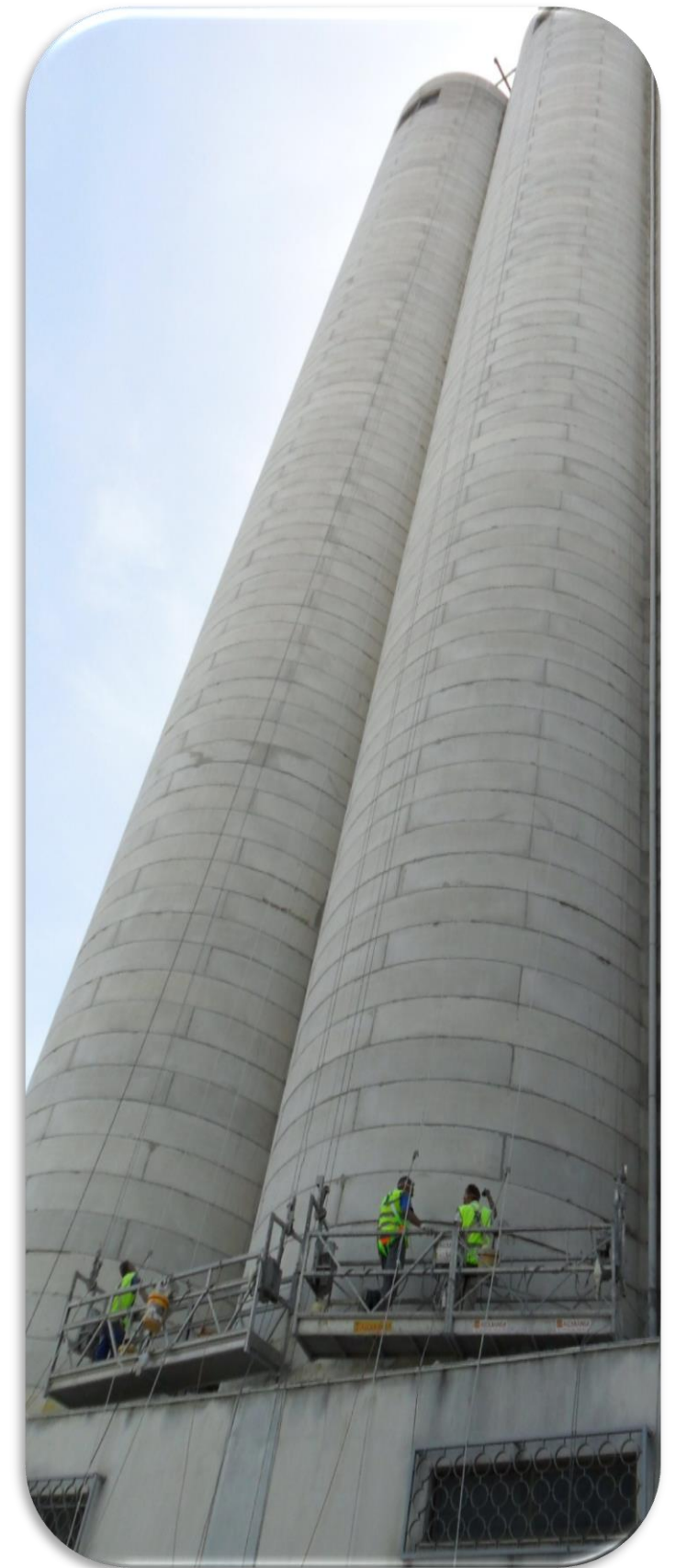
Las medidas de seguridad y la formación se hacen imprescindibles, sobre todo cuando se trabaja en espacios confinados, corrosivos, explosivos, tóxicos, etc., identificar los riesgos en las instalaciones de cada centro industrial en las que se desarrollan los trabajos se hacen imprescindible para evitar accidentes indeseados.



El desarrollo de materiales y soluciones hacen viables el uso de los sistemas, **ALQUIANSA**[®] colabora con **ACCESUS** en el suministro de andamios colgantes motorizados con configuraciones específicas diseñadas para cada trabajo.

ANDAMIOS COLGANTES MOTORIZADOS.

Los andamios colgantes motorizados tienen un sinfín de aplicaciones tanto en la rehabilitación como en la industria

- **ANDAMIOS COLGANTES MOTORIZADOS, TIPOS Y CARACTERISTICAS.**
 - ✓ Soportes de los andamios colgantes motorizados.
 - ✓ Pescantes sobre cubiertas.
 - ✓ Pescantes mediante pinzas de suspensión para petos.
 - ✓ Monocabinas y sillas motorizadas.
- **ANDAMIOS COLGANTES MOTORIZADOS EN LA REHABILITACIÓN.**
 - ✓ Andamios para la rehabilitación de edificios.
 - ✓ Andamios para la rehabilitación de puentes.
 - ✓ Andamios para la rehabilitación de presas hidráulicas.
- **ANDAMIOS COLGANTES MOTORIZADOS EN LA INDUSTRIA.**
 - ✓ Andamios colgantes para la reparación de paramentos.
 - ✓ Andamios colgantes para la reparación de chimeneas.
 - ✓ Andamios colgantes mediante pinzas de suspensión.
 - ✓ Andamio colgante para la reparación de barcos.
 - ✓ Andamio colgante para el sector eólico.
 - ✓ Andamio colgante para el sector termosolar.



Los trabajos presentados en este catálogo han sido desarrollados por  **ALQUIANSA®** y por  **accesus**. Diseño y desarrollo en el mundo del andamio colgante motorizado.

SOPORTES DE LOS ANDAMIOS COLGANTES MOTORIZADOS.

ALTA "L" LIRAS EXTREMAS

Las plataformas de trabajo ALTA "L" soportadas por liras extremas están compuestas por módulos de 2 o 3 metros, con ruedas de apoyo a pared, liras extremas, un armario con soporte, cables de interconexión de aparatos, finales de carrera y topes, dos dispositivos de seguridad BLOCSTOP® BSA sobre segundos cables y dos aparatos TIRAK® X-500 trifásicos de 230/400 v. Velocidad 9 m/min., con limitadores de carga máxima hidráulico. Sin cable eléctrico de conexión hasta la toma de red.

Equipada con motor 500 kgs. X-500 P

Longitud m.	Módulos	Carga útil kg.	Peso propio Kg
2	2 m.	240	205
3	3 m.	360	220
4	2 + 2 m.	480	250
5	3 + 2 m.	600	265
6	3 + 3 m.	680	280
7	3 + 2 + 2 m.	650	315
8	3 + 3 + 2 m.	630	330
9	3 + 3 + 3 m.	600	345
10	3 + 3 + 2 + 2 m.	540	375
11	3 + 3 + 3 + 2 m.	500	390
12	3 + 3 + 3 + 3 m.	480	405

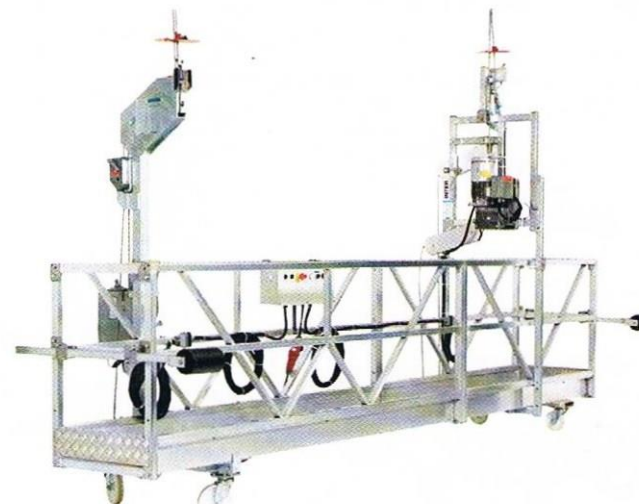


ALTA "L" ESTRIBO EN "C" ó LIRAS EN CUADRO

Las plataformas de trabajo ALTA "L" con soporte de estribo en "C" están compuestas por módulos de 2 ó 3 metros, con ruedas de apoyo a pared, estribo en "C", un armario eléctrico con soporte, cables de interconexión de aparatos, finales de carrera y topes, dos dispositivos de seguridad BLOCSTOP® BSO sobre segundos cables y dos aparatos TIRAK® trifásicos X-500 P de 230/400 v. Velocidad 9 m/min., con limitadores de carga máxima hidráulico. Sin cable eléctrico de conexión hasta la toma de red.

Equipada con motor 500 kgs. X-500 P

Longitud m.	Módulos	Carga útil kg.	Peso propio Kg
2	2 m.	240	280
3	3 m.	360	300
4	2 + 2 m.	480	330
5	3 + 2 m.	560	345
6	3 + 3 m.	420	360
7	3 + 2 + 2 m.	420	385
8	3 + 3 + 2 m.	400	405
9	3 + 3 + 3 m.	400	420
10	3 + 3 + 2 + 2 m.	350	445
11	3 + 3 + 3 + 2 m.	340	460
12	3 + 3 + 3 + 3 m.	330	480
13	3 + 3 + 3 + 2 + 2 m.	3320	505
14	3 + 3 + 3 + 3 + 2 m.	320	520
15	3 + 3 + 3 + 3 + 3 m.	320	535



Andamios TANGOR con estribos "C" equipados con dos aparatos motorizados TIRAK X-500 (capacidad nominal: 2 x 500 kg)

L m	carga máxima admitida (con voladizos L-1 incluidos) ♣ (= 80 kg)*	peso en vacío kg	voladizo	
			L1 m	carga máx. kg
3	♣♣ + 120 = 360	340	0,5	♣ + 40
4	♣♣♣ + 160 = 480	375	0,5	♣ + 40
5	♣♣♣♣ + 200 = 600	390	1,0	♣ + 40
6	♣♣♣♣♣ + 120 = 600	410	1,5	♣ + 40
7	♣♣♣♣♣♣ + 100 = 580	440	1,5	♣ + 40
8	♣♣♣♣♣♣♣ + 140 = 540	460	1,5	♣ + 40
9	♣♣♣♣♣♣♣♣ + 140 = 460	490	1,5	♣ + 40
10	♣♣♣♣♣ + 90 = 410	520	1,5	♣ + 40
11	♣♣♣♣♣♣ + 150 = 390	540	1,5	♣ + 40
12	♣♣♣♣♣♣♣ + 130 = 370	560	1,5	♣ + 40
13	♣♣♣♣♣♣♣♣ + 110 = 350	600	1,5	♣ + 40
14	♣♣♣♣♣ + 90 = 330	620	1,5	♣ + 40
15	♣♣♣♣♣♣ + 80 = 320	640	1,5	♣ + 40

IMPORTANTE: De acuerdo con la nueva norma europea las cargas se calculan de la manera siguiente: la primera y segunda persona se calcula a 80 kg + 40 kg de material y las siguientes a 80 kg cada una. La carga debe estar repartida uniforme a lo largo de la plataforma.

Andamios TANGOR con liras extremas, equipados con dos aparatos motorizados TIRAK X-500 (capacidad nominal: 2 x 500 kg)

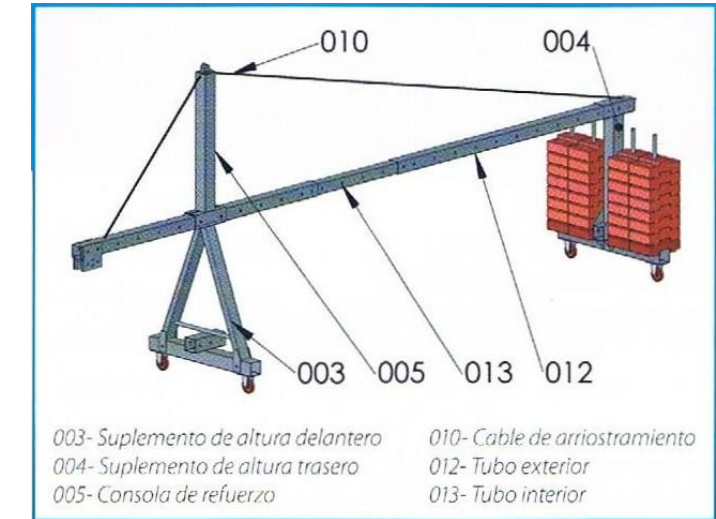
L m	carga máxima admitida		peso en vacío kg
	♣ (= 80 kg)*	kg	
2	♣ + 80 = 240	240	
3	♣♣ + 120 = 360	250	
4	♣♣♣ + 160 = 480	280	
5	♣♣♣♣ + 200 = 600	300	
6	♣♣♣♣♣ + 200 = 680	315	
7	♣♣♣♣♣♣ + 170 = 650	350	
8	♣♣♣♣♣♣♣ + 150 = 630	365	
9	♣♣♣♣♣♣♣♣ + 120 = 600	395	
10	♣♣♣♣♣ + 140 = 540	430	
11	♣♣♣♣♣♣ + 100 = 500	445	
12	♣♣♣♣♣♣♣ + 80 = 480	465	

PESCANTES SOBRE CUBIERTAS.

Montaje de plataformas con TIRAK® X-500. Capacidad nominal por aparato: F= 500 Kg.

Vuelo A	m	Distancia a contrapeso B (m)												Ra* max (kg)	Rb* max (kg)
		1,4	1,6	1,8	2,0	2,4	2,8	3,2	3,6	4,0	4,4	5,0	5,2		
SIN CABLE Arriostram.	0,4	16	13	12	10	8	7	5	4	3	3	2	2	430	320
	0,6	24	21	19	17	13	10	9	8	7	6	5	490	410	
	0,8	33	29	25	23	19	15	13	11	10	9		540	510	
CON CABLE Arriostram.	1,0		36	32	29	22	19	16	14	13	11		570	530	
	1,2				35	28	23	20	18	16	14		590	500	
	1,4					33	28	24	21	19			590	470	
	1,6						32	28	25	22			590	450	
	1,8							32	28				590	450	
	2,0							36	31				610	500	

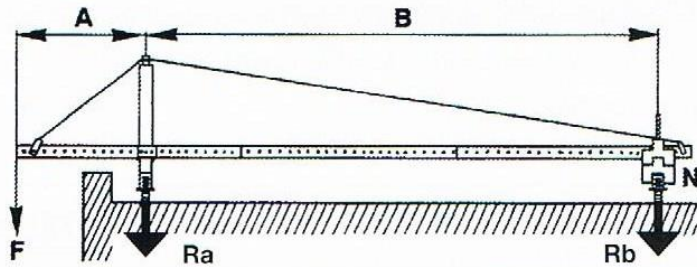
Número de contrapesos por pescante. Ra y Rb reacción en Kg por rueda



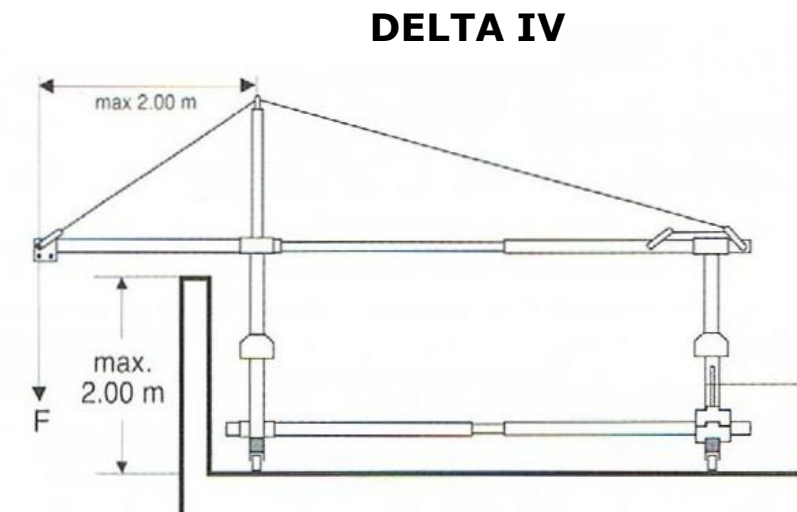
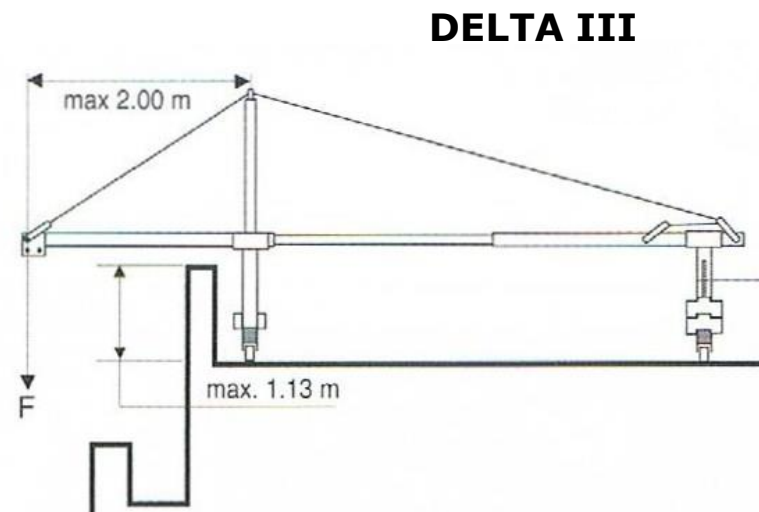
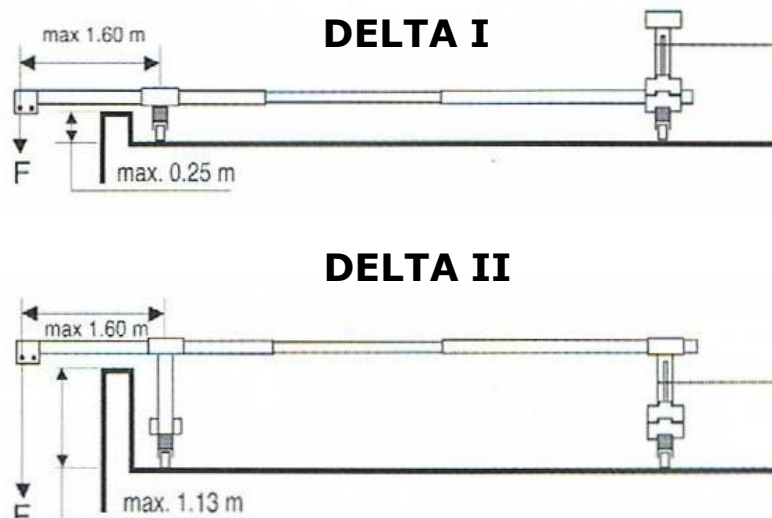
La estabilidad de los pescantes la garantizan los contrapesos; su número (N) se calcula mediante la siguiente fórmula:

$$N = \frac{A \times F \times K}{B \times 25} = 3$$

N= Número de contrapesos de 25 kg.
A= saliente en m. (según modelo)
B= distancia en m. entre puntos de apoyo
F= capacidad nominal del aparato = carga máxima por pescante
K= coeficiente de seguridad de vuelco
25= masa de un contrapeso en kg.



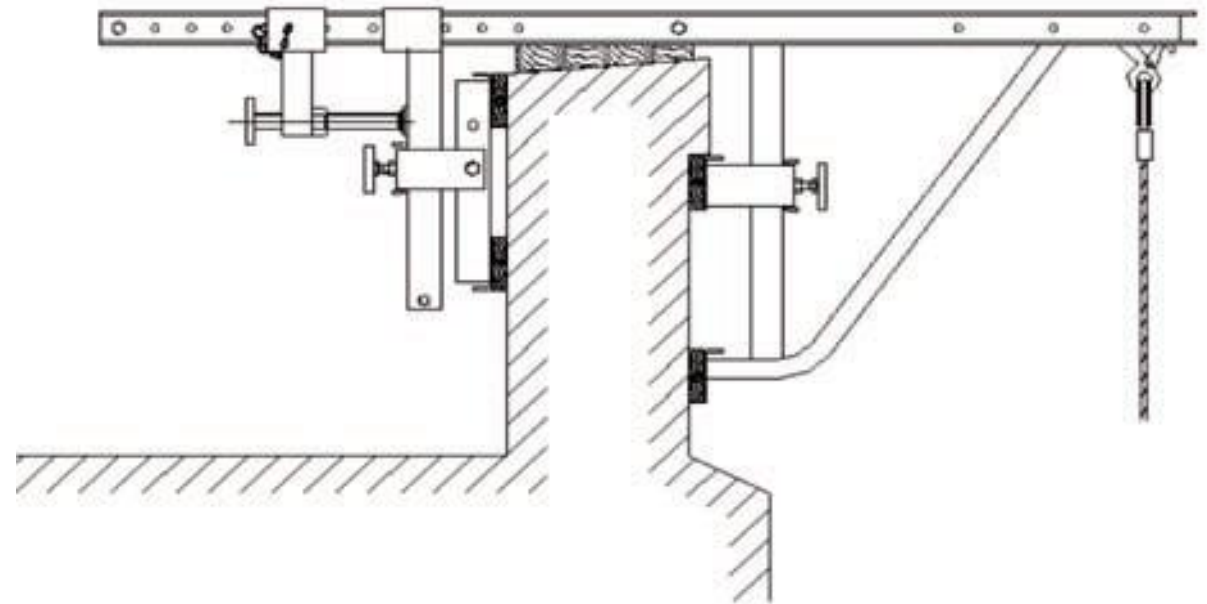
Un pescante para cada necesidad, con vuelo exterior máximo de 2m y librando pretiles hasta de 2m de altura.



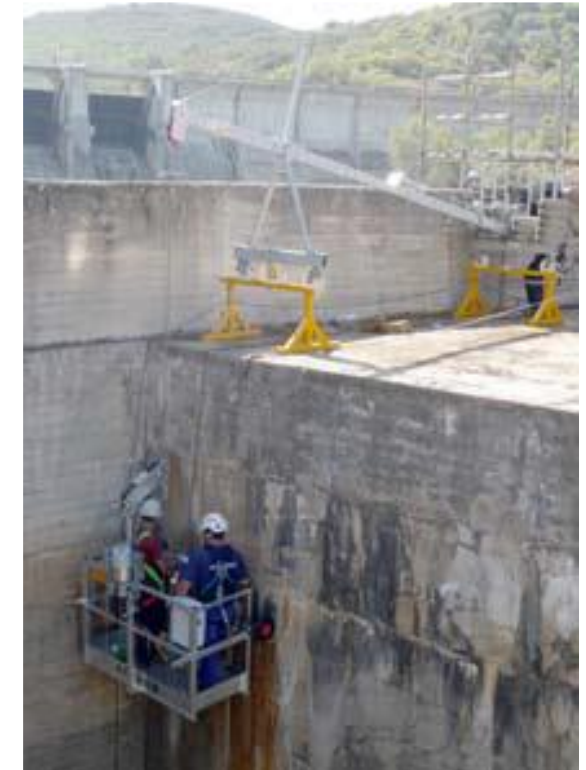
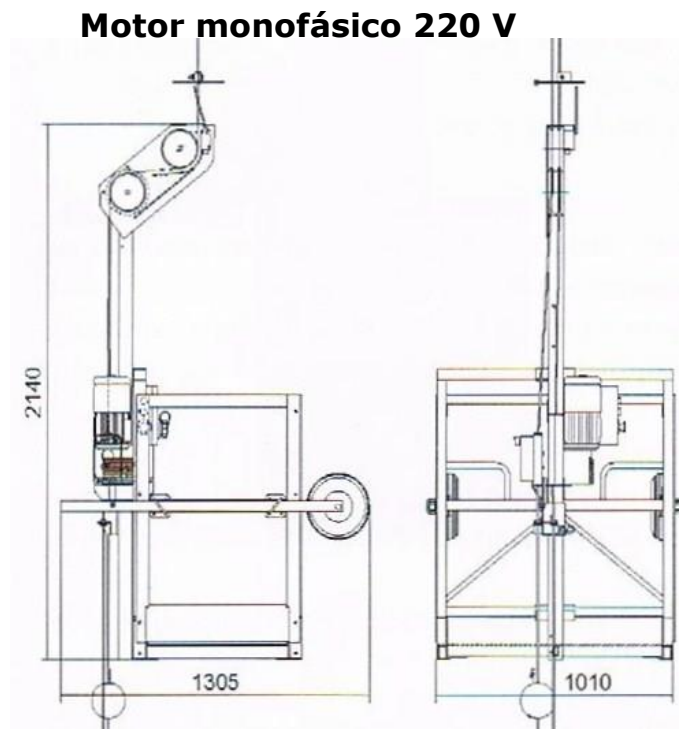
PESCANTE MEDIANTE PINZA DE SUSPENSIÓN PARA PETOS.



Las pinzas de suspensión para petos permiten fijar los andamios colgantes desde muros pantalla.



MONOCABINAS Y SILLAS MOTORIZADAS.



Las monocabinas de reducidas dimensiones con un solo motor y pescante para trabajos puntuales.



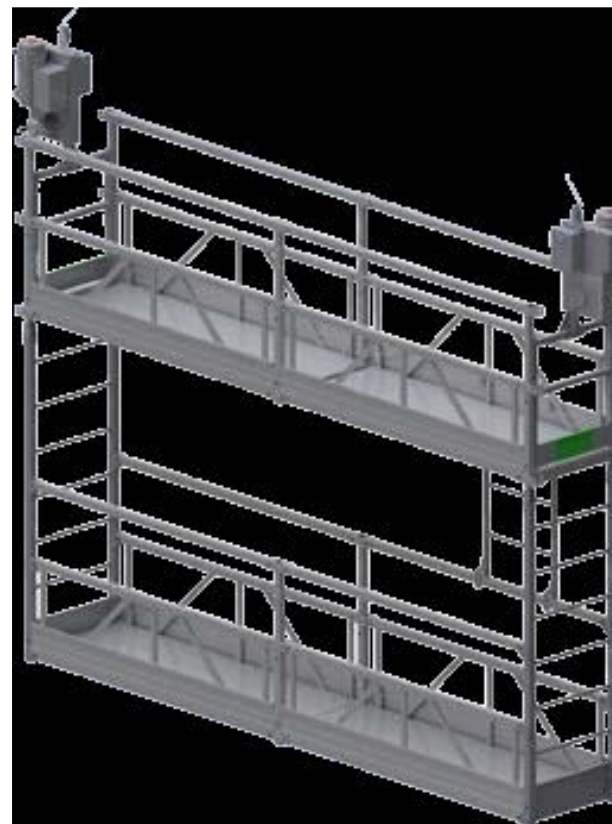
Las sillas motorizadas se utilizan para trabajos puntuales y en pequeños espacios.

ANDAMIOS COLGANTES PARA LA REHABILITACIÓN DE EDIFICIOS.

REHABILITACIÓN



Con plataformas de hasta 12 y 15m de longitud y la posibilidad del montaje de plataformas dobles para muros pantalla

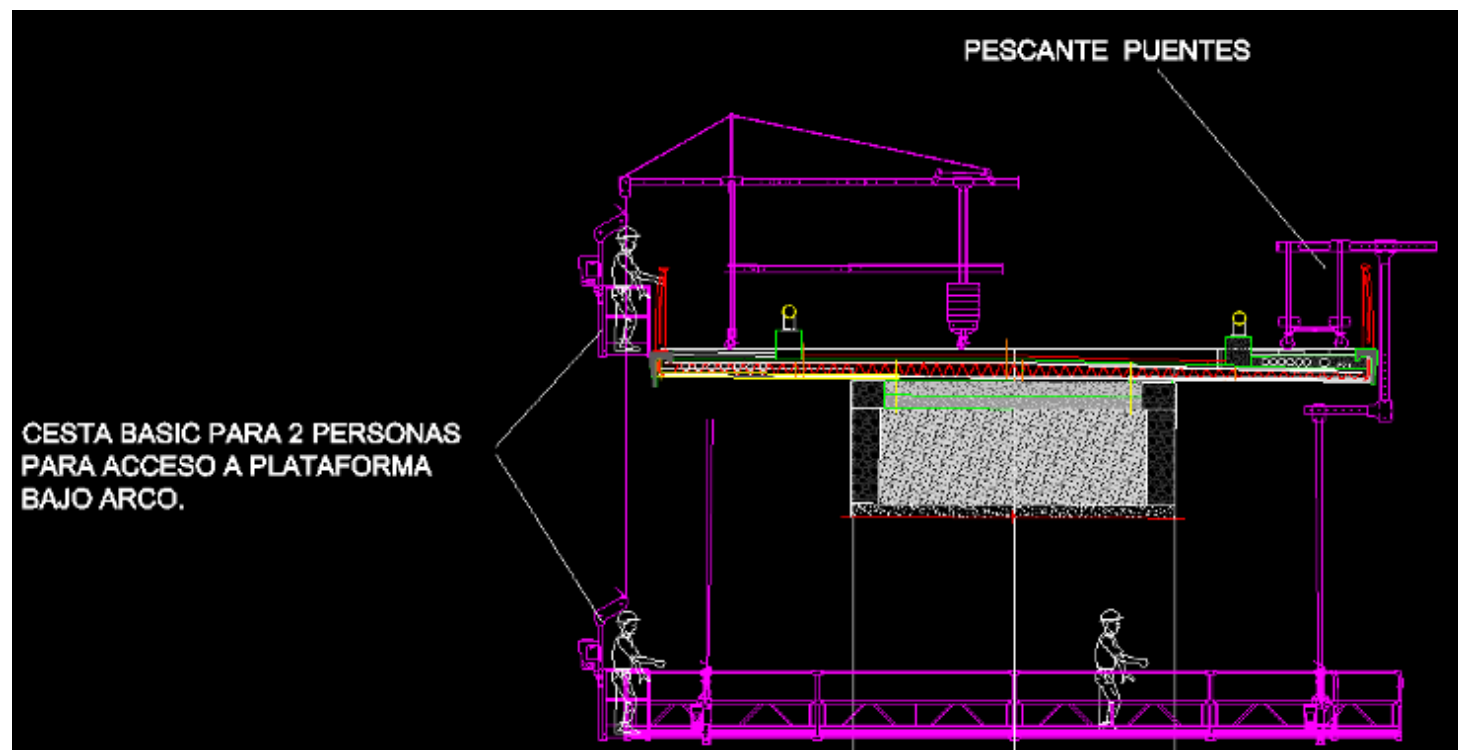


ANDAMIOS COLGANTES PARA LA REHABILITACIÓN DE PUENTES.

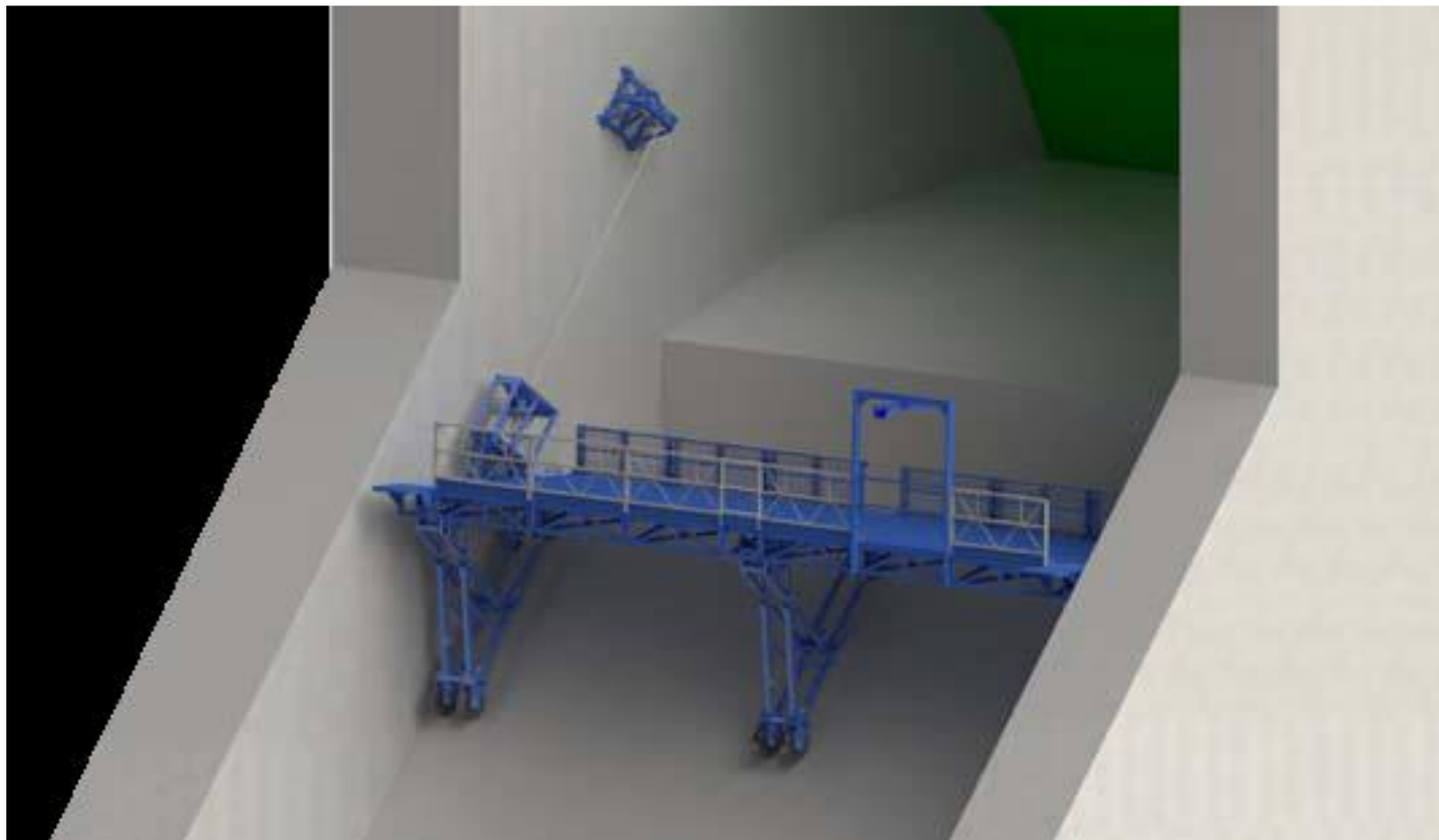
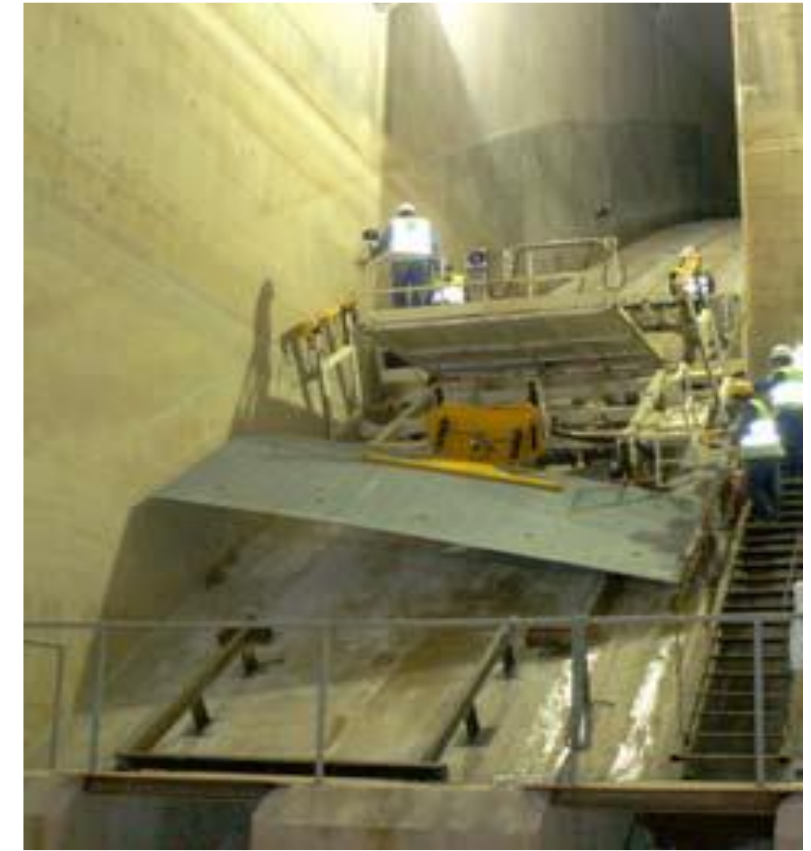


El uso de andamio colgante motorizado permite el trabajo en los bajos y laterales de los puentes, con diferentes tipos de pescantes y soluciones de acceso a las plataformas.

REHABILITACIÓN



ANDAMIOS COLGANTES PARA LA REHABILITACIÓN PRESAS HIDRÁULICAS



El diseño de estructuras adaptadas que permite el trabajo en planos inclinados es una solución ideal para la rehabilitación de las presas hidráulicas .

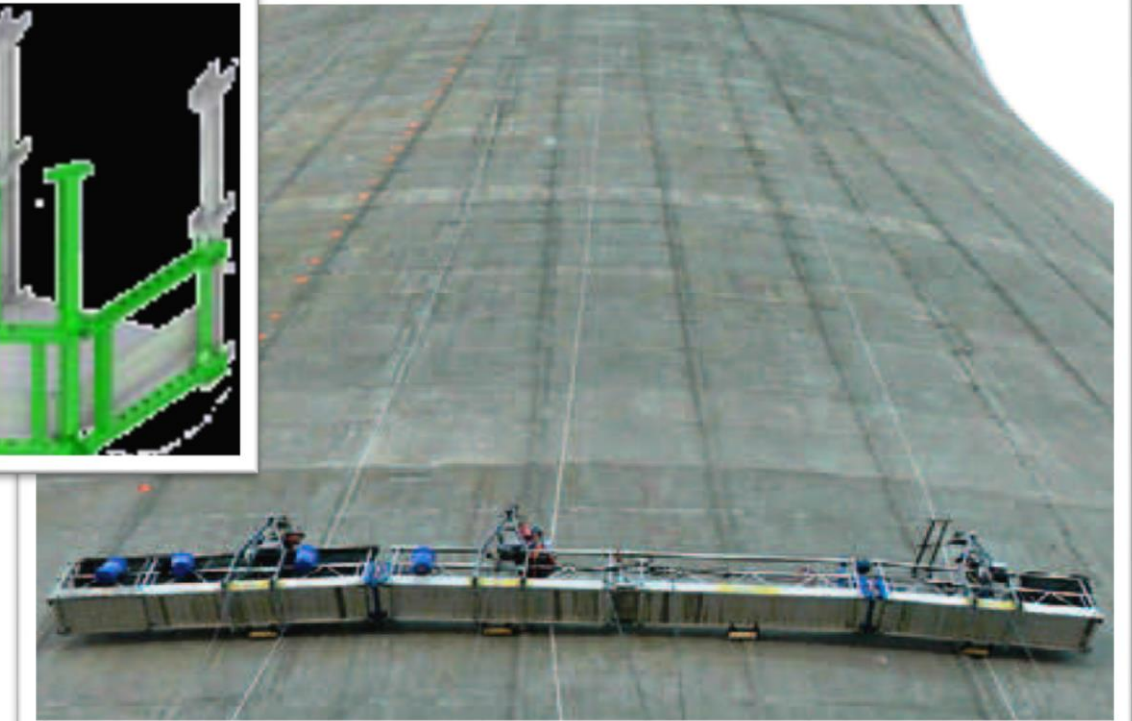
ANDAMIOS COLGANTES PARA REPARACIÓN DE PARAMENTOS.



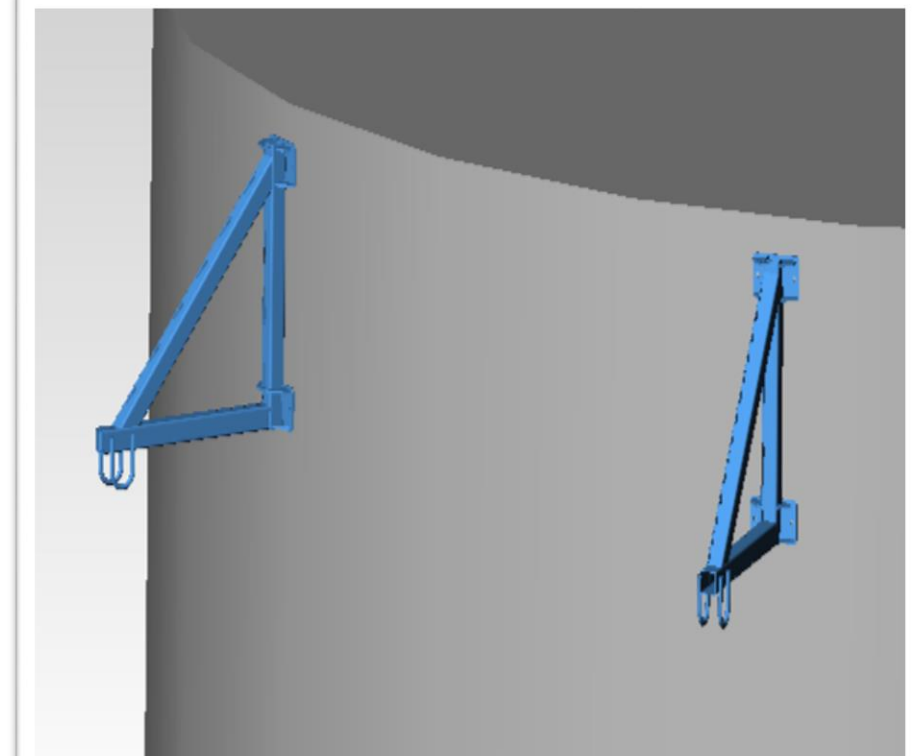
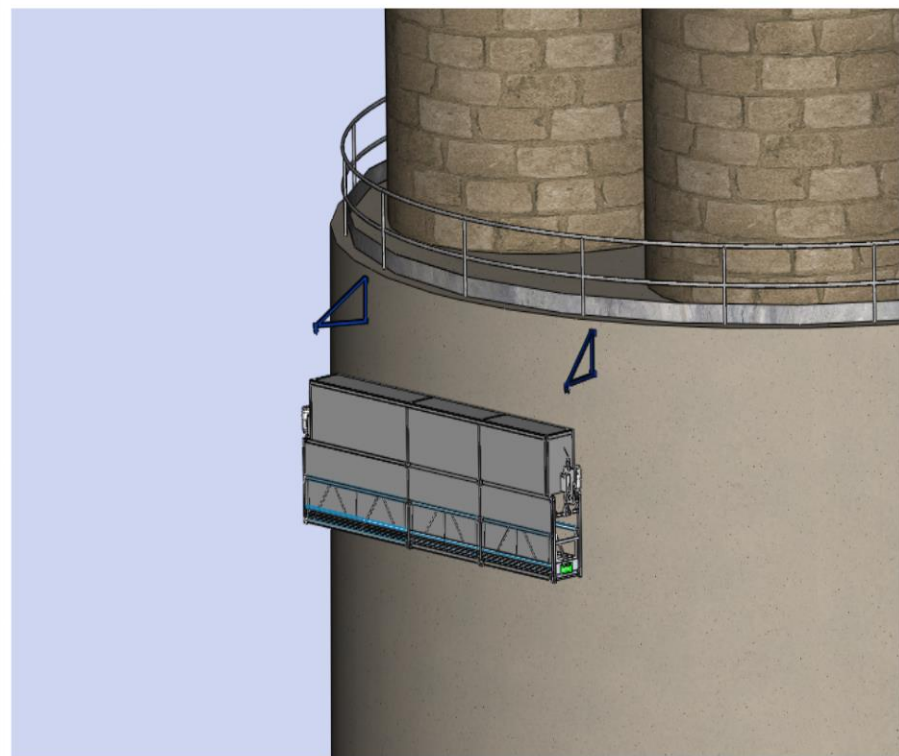
Por su rapidez en el montaje y cambio de posición, por su fácil manejo y velocidad de elevación, por su adaptabilidad a superficies planas y curvas, los andamios colgantes motorizados son ideales en el sector industrial.



ANDAMIOS COLGANTES PARA REPARACIÓN DE CHIMENEAS.



Los soportes esquineros permiten unir dos o más plataformas adaptándose a los paramentos de las chimeneas.



Mediante soportes fijados al paramento podemos descolgar un andamio desde cualquier punto de la chimenea.

ANDAMIO COLGANTE MEDIANTE PINZA DE SUSPENSIÓN PARA TANQUES.



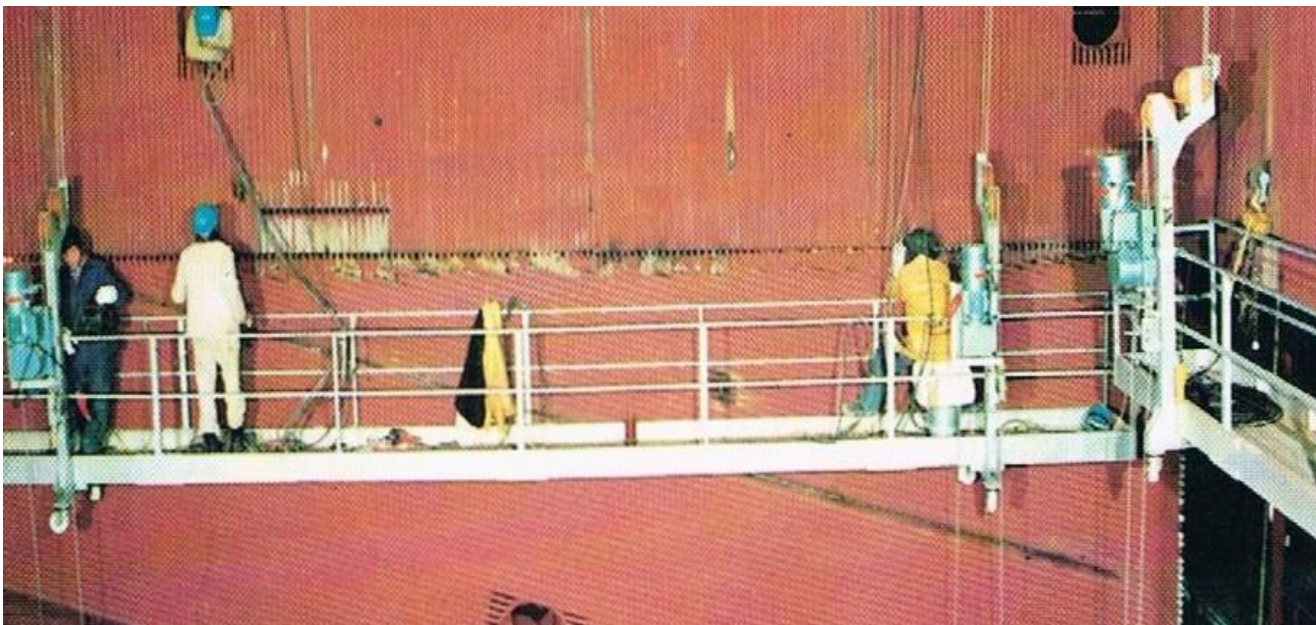
Las pinzas de suspensión para tanques permiten trabajar el perímetro de los depósitos con andamios colgantes.



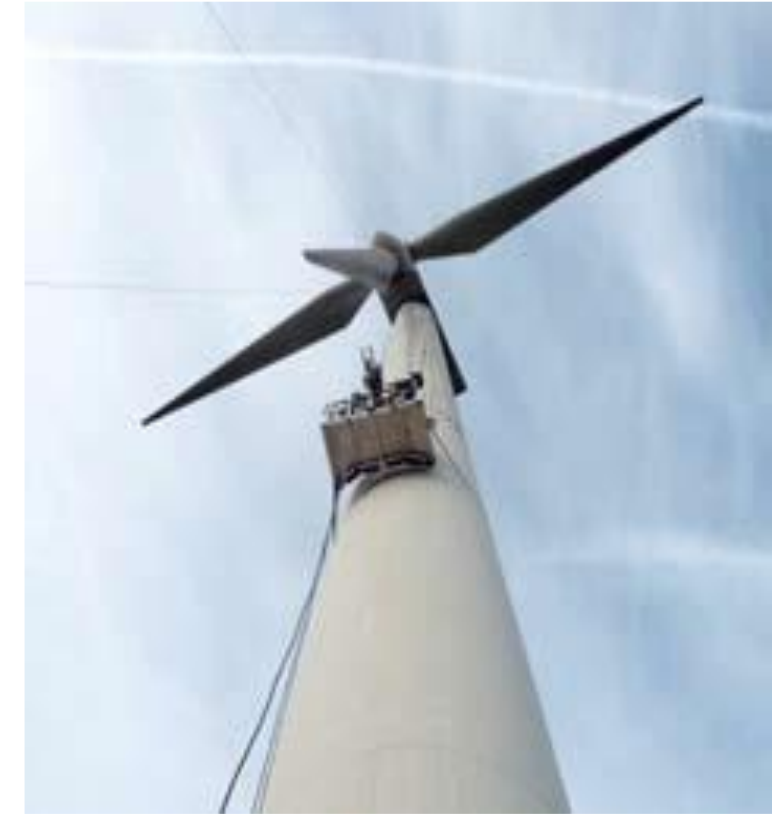
ANDAMIOS COLGANTES PARA LA REHABILITACIÓN DE BARCOS.



Es ideal para trabajos de mantenimiento de barcos por su adaptabilidad, rapidez y facil de manejo.



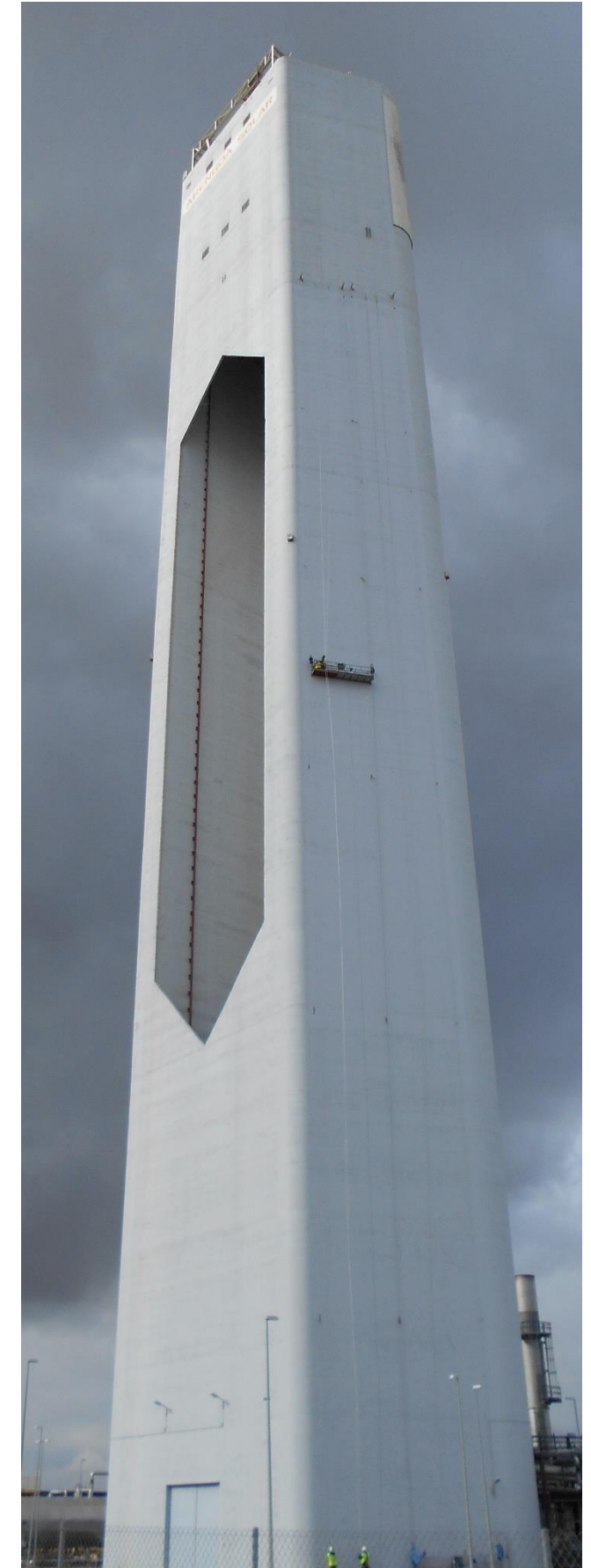
ANDAMIO COLGANTE PARA EL SECTOR EÓLICO.



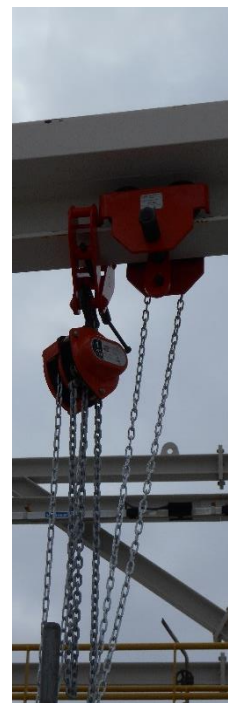
Es la solución ideal para el trabajo en los aerogeneradores tanto interior como exteriormente.



ANDAMIO COLGANTE PARA EL SECTOR TERMOSOLAR.



El uso de cables como medio de elevación en los andamios colgantes motorizado permite alcanzar alturas considerables que están limitadas en otros sistemas que se utilizan habitualmente para el mantenimiento industrial.

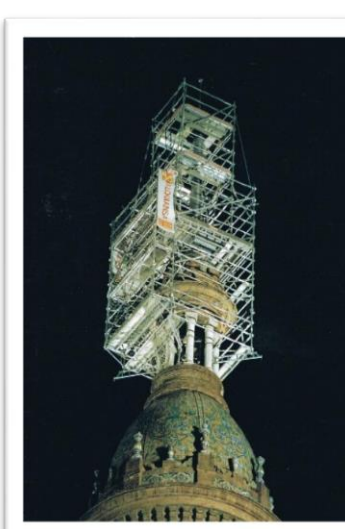
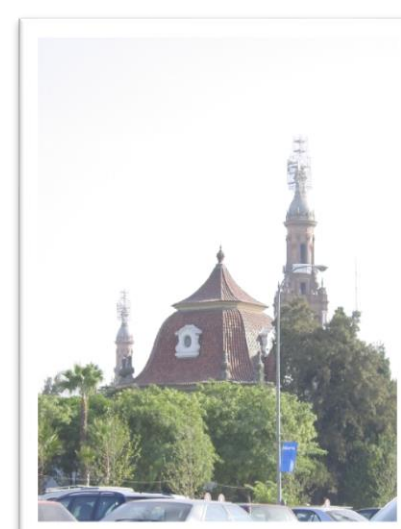
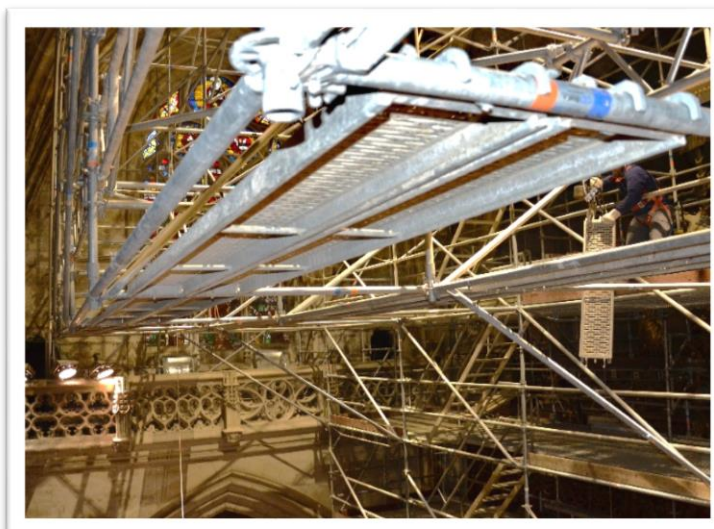
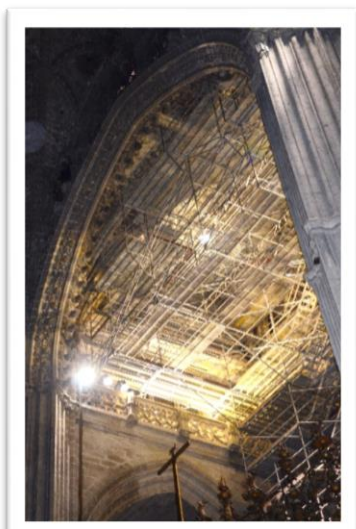
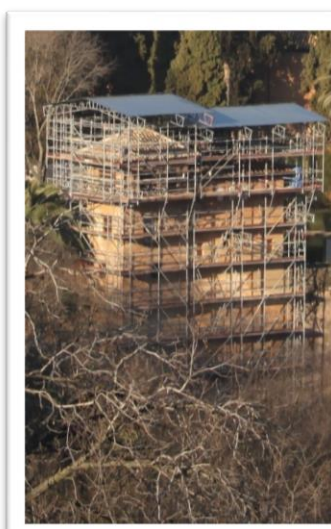


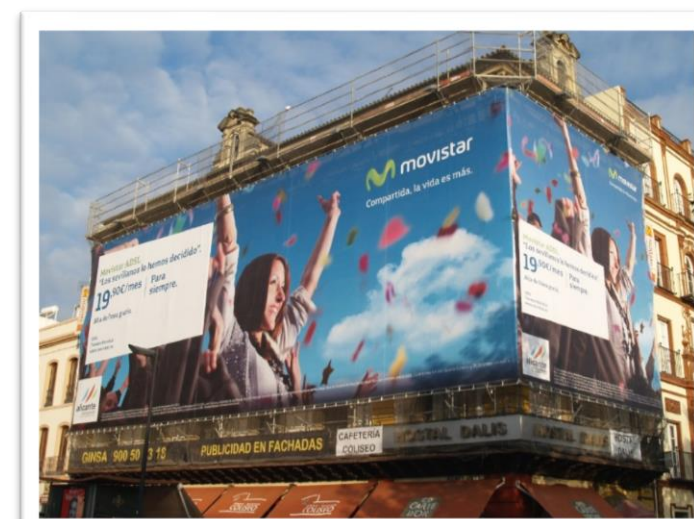
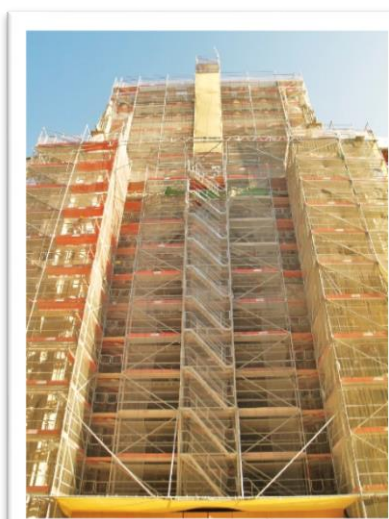
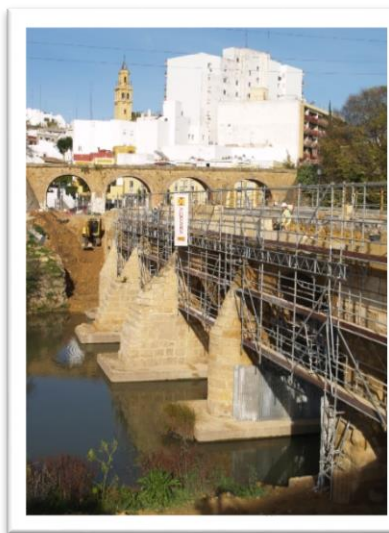
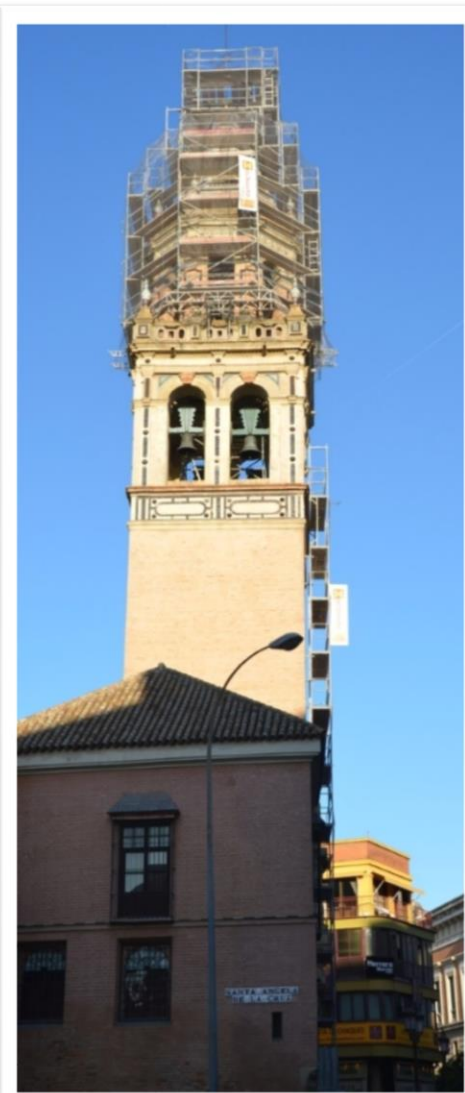
UNA EMPRESA DINÁMICA AL SERVICIO DE SUS CLIENTES.

Alquiansa cuenta con los sistemas de andamios más modernos e innovadores del mercado, la sencillez y ventajas que ofrecen, nos permiten desarrollar estructuras que se adaptan a todo tipo de trabajo y para todos los sectores. Andamios para la construcción, rehabilitación, industria, restauración del patrimonio, mantenimiento, centrales térmicas, eólicas, astilleros, aeronáutica, minería incluso espectáculos.

Contamos con el asesoramiento de una red de técnicos y comerciales especializados que analizan las necesidades de cada trabajo y proponen las soluciones más adecuadas a cada situación.

Diseñamos estructuras especiales que permiten llegar a lugares inaccesibles, andamios volados, descolgados, torres móviles... que ahorran material y mano de obra y hacen rentable la ejecución de sus proyectos.





La seguridad es fundamental tanto en el proceso de montaje como en la ejecución de los trabajos. La protección peatonal se garantiza con elementos de señalización, así como el uso de bases de paso, viseras y la cubrición de la superficie del andamio mediante mallas, redes o lonas.

Contar con un amplio equipo de trabajadores altamente especializados, con una larga experiencia y gran preparación para el montaje de andamio, garantiza la ejecución y correcta terminación de los trabajos.

Todos nuestros productos cumplen con las normativas europeas vigentes.

TODOS LOS TRABAJOS QUE APARECEN EN ESTE CATÁLOGO HAN SIDO DESARROLLADOS Y DISEÑADOS POR EL DEPARTAMENTO TECNICO DE ALQUIANSA Y DE ACCESUS.

PROFESIONALES INTEGRALES DEL ANDAMIO

Considerando como pilares de nuestra **POLITICA** de desarrollo el **COMPROMISO**

- Calidad
- Preocupación total por la Prevención de Riesgos Laborales
- Siendo respetuosos con el Medio Ambiente

RECURSO HUMANOS

DISPONEMOS DE UN GRAN EQUIPO TECNICO-COMERCIAL, CON UNA AMPLIA EXPERIENCIA DE MAS DE 35 AÑOS EN EL MERCADO QUE DA SERVICIO A TODA ANDALUCÍA, EXTREMADURA Y CASTILA LA MANCHA.

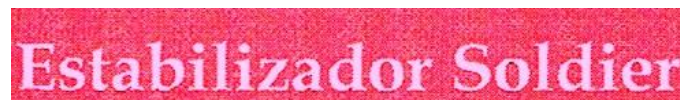
ADEMAS DE UNA PLANTILLA DE MONTADORES FIJOS EN LA EMPRESA CON ANTIGÜEDAD DE MAS DE DIEZ AÑOS, ESPECIALISTAS EN TRABAJOS DE ALTURA Y MONTAJE DE ESTRUCTURAS ESPECIALES, CON ALTO GRADO DE FORMACION EN SEGURIDAD EN EL DESEMPEÑO DEL TRABAJO.

PROVEEDORES:

TRABAJAMOS CON LOS MEJORES PROVEEDORES, CON LOS MEJORES MATERIALES.



Material de protección contra caídas de altura en el trabajo



RECURSOS MATERIALES

Nuestra sede central se localiza en el Pol. Industrial. Carretera de la Isla, en Dos Hermanas (Sevilla), uno de los principales centros logísticos de Andalucía, junto a la SE-40 con una rápida comunicación a todas las direcciones.

Nuestras instalaciones disponen de una superficie de 22.000m², distribuidas en [2.000m² de naves techadas](#), que incluye nuestras oficinas, servicios y centros de formación y [20.000m² de campa de almacenaje](#), realizadas en el año 2005 incluye los medios más modernos de elevación, acopio, carga y descarga de materiales y de una amplia flota de transporte con todo tipo de vehículos adaptados al suministro de grandes y pequeñas obras.

La empresa dispone de una sede comercial con naves de almacenaje y oficinas en Cádiz en el Pol. Industrial Pelagatos (Chiclana de la Fra.) junto a la autovía Cádiz-Málaga.



CONTACTOS:

Sevilla (Dos Hermanas)
Ctra. De la Isla c/Rio Viejo, nº 22-24 C.P.: 41700
Tel:954645526 Fax:954659254
E mail: comercial@alquiansa.es

Cádiz (Chiclana de la Frontera)
Pol. Ind. Pelagatos c/Ronda de Poniente, nº 9 C.P.:11130
Tel:956535808 Fax:956405602
E mail: cadiz@alquiansa.es