



Alquileres Andaluces S.A.

Montacargas 1500 Kgs.

30 AÑOS TRABAJANDO EN EL SECTOR DE LOS ANDAMIOS.
CONSTITUIDA EN 1981





Montacargas 1500 Kgs.

Los montacargas de 1500 Kgs. son máquinas que se instalan en obra de manera provisional.

La elevación se produce a través de mástiles verticales con cremalleras por los que los motores mediante piñones transmiten el movimiento.

Han de ser utilizados solamente por personal autorizado y con la formación apropiada.

Permite la elevación materiales a las diferentes plantas del edificio de forma rápida y segura.

Sus componente son modulares, lo que permite un montaje fácil y rápido de ejecutar, su instalación en obra resulta cómoda y segura.

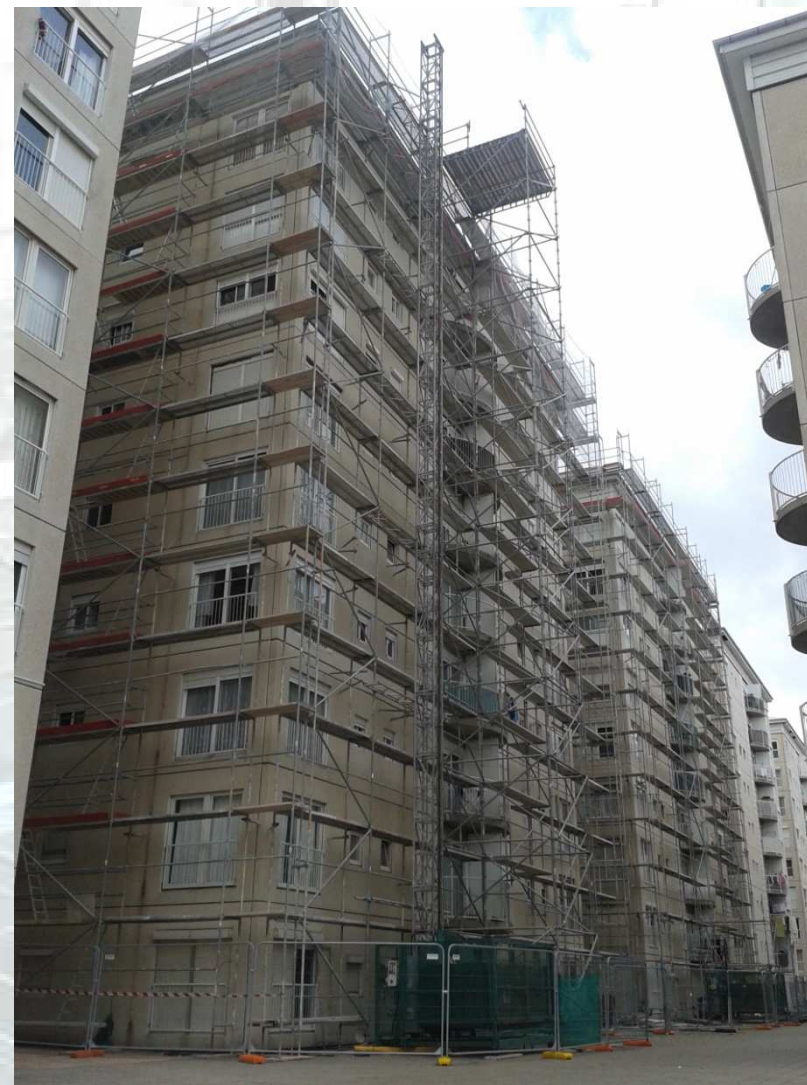
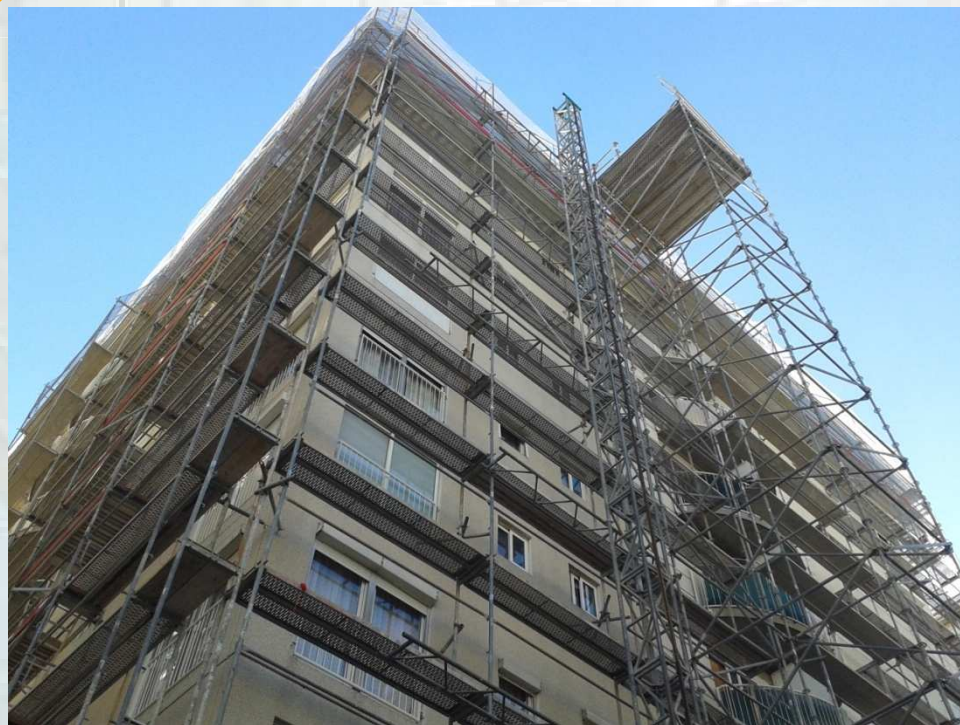






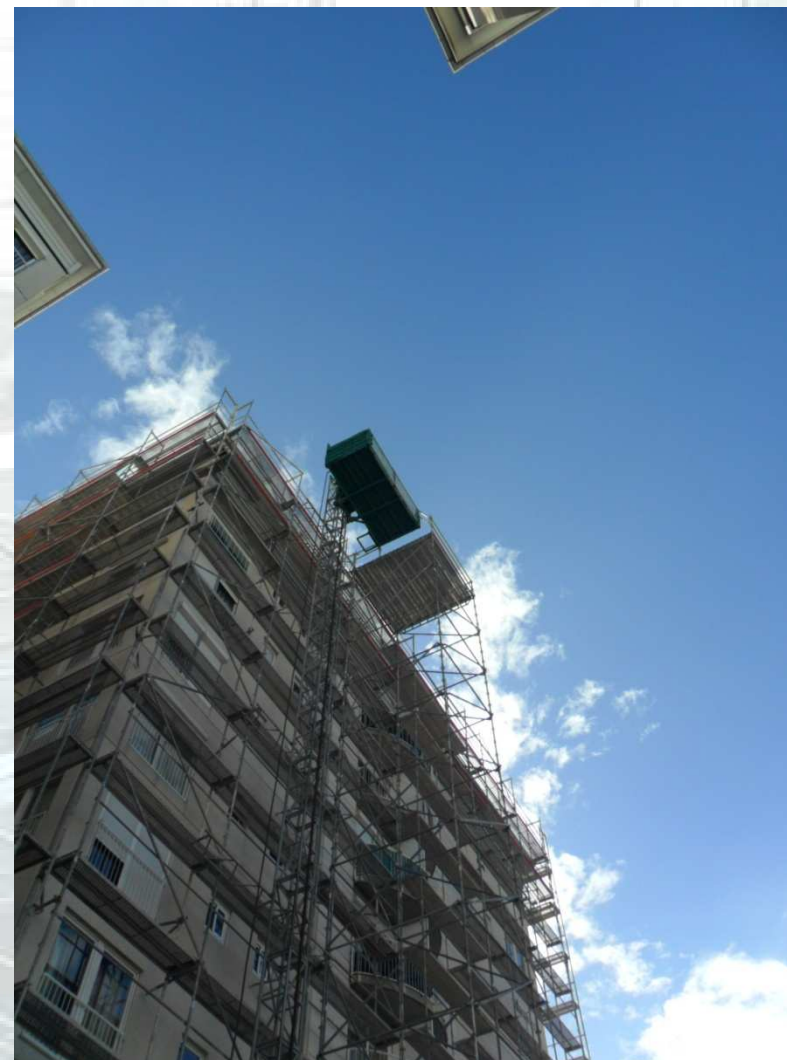
















Elevadores de materiales.

Goian: GM1500L y GM1500XL

Permiten la elevación exclusivamente de materiales a las diferentes plantas del edificio, no está permitido el uso para personas.

De mástil cuadrado, tiene una capacidad de carga de 1500kg, una velocidad de elevación de 25m/min, una altura máxima de 150m con una distancia entre anclajes de 6m.

Las dimensiones de la cabina son de 2.0m x 1.8m para el GM1500L y de 3.4m x 1.5m para el GM1500XL.

El piso de la cabina y rampa está realizados con chapas antideslizantes.

Poseen dos motorreductores con freno electromagnético, así como frenos centrífugos paracaídas de emergencia, limitador de carga estático y dinámico, parada de emergencia, parada a 2m del nivel cero.

Así como sistema de validación de maniobra, control de fases, puertas de acceso con enclavamiento eléctrico, protección de mástil.

Dispones de dispositivos de seguridad en la subida y bajada como finales de carrera para límites de recorrido superior e inferior, detector de presencia de cremallera, tope mecánico para el límite superior que impide la subida accidental de la máquina, amortiguador en base, señal acústica de maniobra, cerramiento alto y bajo de base con enclavamiento y sistema de nivelación de base.

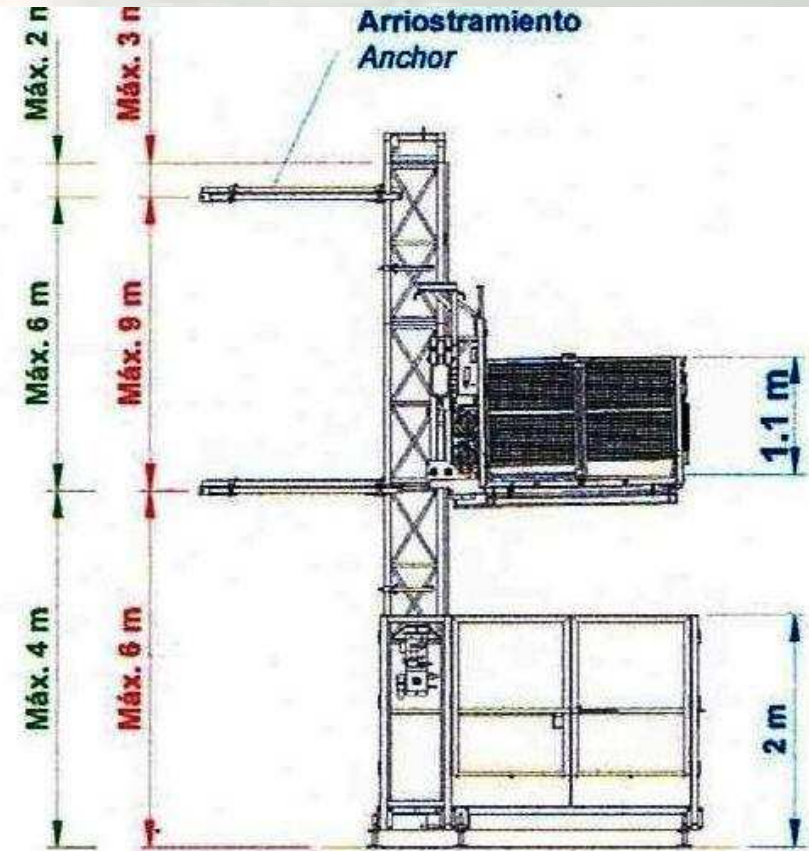
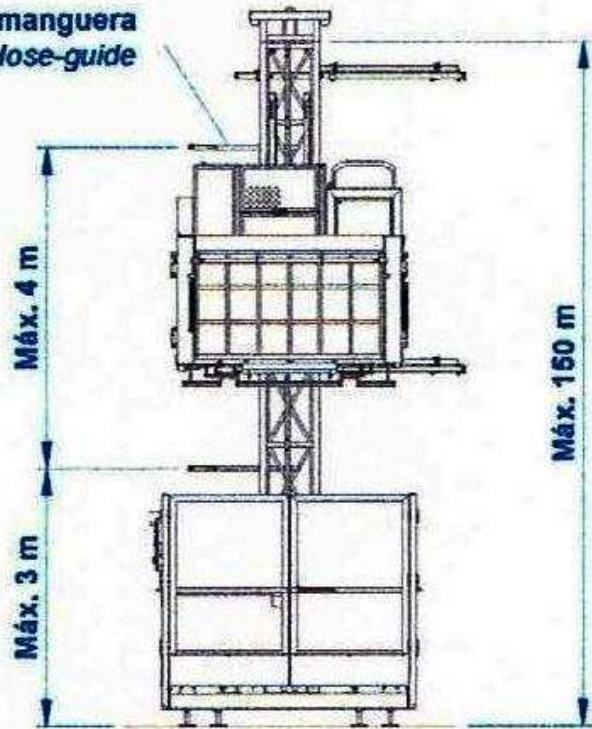
El grupo tractor está diseñado específicamente para garantizar una optima transmisión de potencia y una seguridad plena.

En el caso de corte del fluido eléctrico, se puede descender con el mecanismo manual de emergencia.

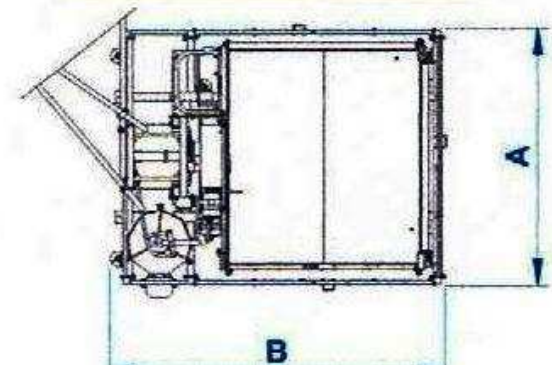
Alimentación trifásica de 400V para el circuito de fuerza y de 48v para el de maniobra.

Los mástiles y amarres son compartidos por ambos modelos así como con las plataformas de trabajo sobre cremallera GP40

Guía-manguera
Hose-guide



Lado fachada / Facade side



Dimensiones de la base Base dimensions		
Tamaño cabina Cabin size	A	B
	mm	
XL	3810	2830
L	2410	3130
M	2110	2830
S		2330



GM1500 Modelo/Model S



GM1500 Modelo/Model XL

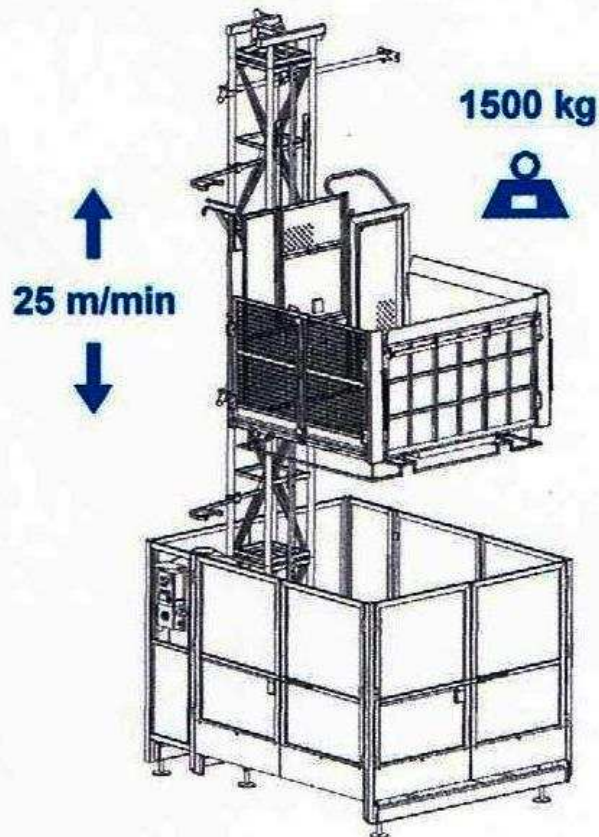


GM1500 Modelo/Model XL



GM1500 Modelo/Model S

MONTACARGAS GM1500: 4 MÁQUINAS en 1 GM1500 MATERIAL HOIST: 4 MACHINES IN 1

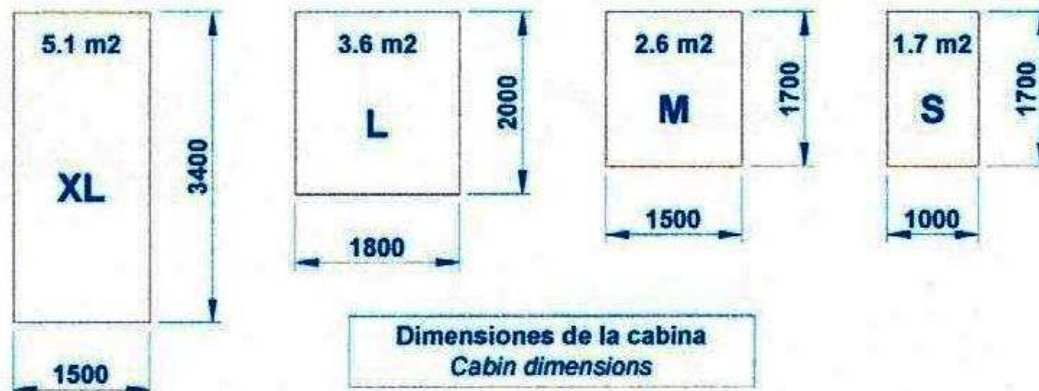


4 tamaños de cabina diferentes sobre un único Elemento Básico
(mástil, arriostamientos, unidad motriz, equipo eléctrico, ...)

4 different cabin sizes on the same Basic Unit (mast, anchors, motor unit, electrical equipment, ...)

Las 4 cabinas se pueden intercambiar fácil y rápidamente
Four cabins can be interchanged easy and quickly

Lado fachada / Facade side





PROFESIONALES INTEGRALES DEL ANDAMIO

Considerando como pilares de nuestra **POLITICA** de desarrollo el **COMPROMISO**

- Calidad
- Preocupación Total por la Prevención de Riesgos Laborales.
- Siendo respetuosos con el Medio Ambiente

RECURSO HUMANOS

DISPONEMOS DE UN GRAN EQUIPO COMERCIAL, TÉCNICO, CON AMPLIA EXPERIENCIA DE MAS DE 20 AÑOS

ADEMAS DE UNA PLANTILLA DE MONTADORES FIJOS EN LA EMPRESA CON ANTIGÜEDAD DE MAS DE DIEZ AÑOS, ESPECIALISTAS EN TRABAJOS DE ALTURA Y MONTAJE DE ESTRUCTURAS ESPECIALES, CON ALTO GRADO DE FORMACION EN SEGURIDAD EN EL TRABAJO

Certificado ISO 9001 por



Certificado OHSAS 18001 por



Certificado ISO 14001 por





RECURSOS MATERIALES

DISPONEMOS DE ALMACENES REGULADORES DE MATERIAL EN SEVILLA Y CÁDIZ CON MÁS DE 20.000M2 DE SUPERFICIE DE ALMACENAJE Y DELEGADOS COMERCIALES EN HUELVA, CÓRDOBA Y EXTREMADURA, ZONAS QUE SE SIRVEN DESDE NUESTROS ALMACENES CENTRALES.

DISPONEMOS DE UNA AMPLIA FLOTA DE TRANSPORTES QUE GARANTIZAN EL AGIL SUMINISTRO DE MATERIALES A OBRA.



OFICINAS Y ALMACENES



CAMPA DE ALMACENAJE



DELEGACIÓN DE CADIZ



PROVEEDORES:

TRABAJAMOS CON LOS MEJORES PROVEEDORES, CON LOS MEJORES MATERIALES.



Estabilizador Soldier



CONTACTOS:

Sevilla (Dos Hermanas)
Ctra. De la Isla
c/Rio Viejo, nº 22-24
C.P.: 41700
Tel: 954645526 Fax: 954659254
E mail: comercial@alquiansa.es

Cádiz (Chiclana de la Frontera)
Pol. Ind. Pelagatos
c/Ronda de Poniente, nº 9
C.P.: 11130
Tel: 956535808 Fax: 956405602
E mail: cadiz@alquiansa.es