

Soluciones especiales – Escaleras de acceso.



Escalera de acceso al andamio para la restauración del Retablo Mayor de la Catedral de Sevilla.

**Soluciones adaptadas a cada
necesidad**

Contacta con nosotros www.alquiansa.es

y síguenos en



ESCALERAS DE ANDAMIOS.

La subida al andamio se realiza mediante escaleras, éstas pueden ir integradas en el interior de la estructura, como son las plataformas con trampilla, es el sistema más habitual para acceder a los diferentes niveles de trabajo, sin embargo cuando necesitas portar herramientas o para un acceso más cómodo, podemos utilizar las escaleras de zancas adosadas al andamio.

Cuando se utilizan para el acceso exclusivo a la obra (sótano de edificios en construcción, cubiertas o a las diferentes plantas, se recomienda el uso de las escaleras de zancas en zig-zag .

Sin embargo, si la escalera va ser utilizada por cualquier persona, para accesos provisionales a viviendas, espectáculos, escaleras de emergencia, etc., se hace imprescindible el uso de las escaleras de altas cargas, con ancho de peldaño de 0.30m altura entre los mismos de 0.18m y longitudes adaptadas a las plataformas a utilizar, garantizan un acceso cómodo y seguro para todos los usuarios.

En el presente documento mostraremos los tipos de escaleras de acceso a los andamios así como las aplicaciones a los diferentes sectores y las posibilidades que estas ofrecen, permitiendo diferentes tipos de combinaciones y el uso combinado con pasarelas, plataformas y rampas, todo ello permiten acceder a cualquier punto salvando múltiples dificultades.

ESCALERAS DE ACCESO.

Hay un tipo de escalera para cada necesidad, dependiendo del uso, situación o trabajo a realizar se puede utilizar un sistema u otro.

- **DIFERENTES TIPOS DE ESCALERAS DE ACCESO.**
 - ✓ Trabajos realizados (I y II)
- **ESCALERAS DE ACCESO EN EDIFICIOS DE NUEVA CONSTRUCCIÓN.**
 - ✓ Montajes en edificios de nueva construcción (I y II)
- **ESCALERAS DE ACCESO PARA LA REHABILITACIÓN DE EDIFICIOS.**
 - ✓ Montajes en edificios en rehabilitación (I y II)
- **ESCALERAS DE ACCESO EN SITUACIONES ESPECIALES.**
 - ✓ Escaleras descolgadas para excavación de sótanos
 - ✓ Escaleras adosadas a plataformas.
- **ESCALERAS DE ACCESO PARA LA RESTAURACIÓN .**
 - ✓ Escaleras de acceso para la restauración de portadas (I y II).
 - ✓ Escaleras de acceso para la restauración de retablos (I al V).
 - ✓ Escaleras de acceso para a cúpulas y bóvedas.
 - ✓ Escaleras de acceso para la restauración de rejas.
 - ✓ Escaleras de acceso en diversas obras y situaciones.



DIFERENTES TIPOS DE ESCALERAS DE ACCESO, TRABAJOS REALIZADOS (I).

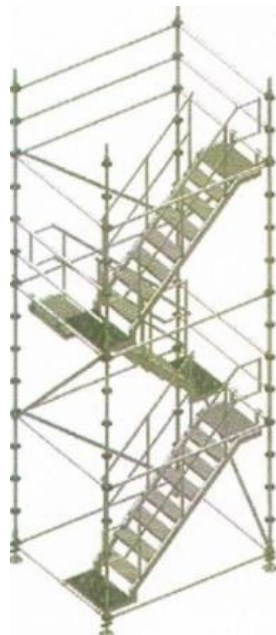
Plataformas con trampillas (por el interior del andamio sin riesgos de caída en altura)



Escalera de zancas (adosada al andamio permite acceder a los diferentes niveles por el exterior)



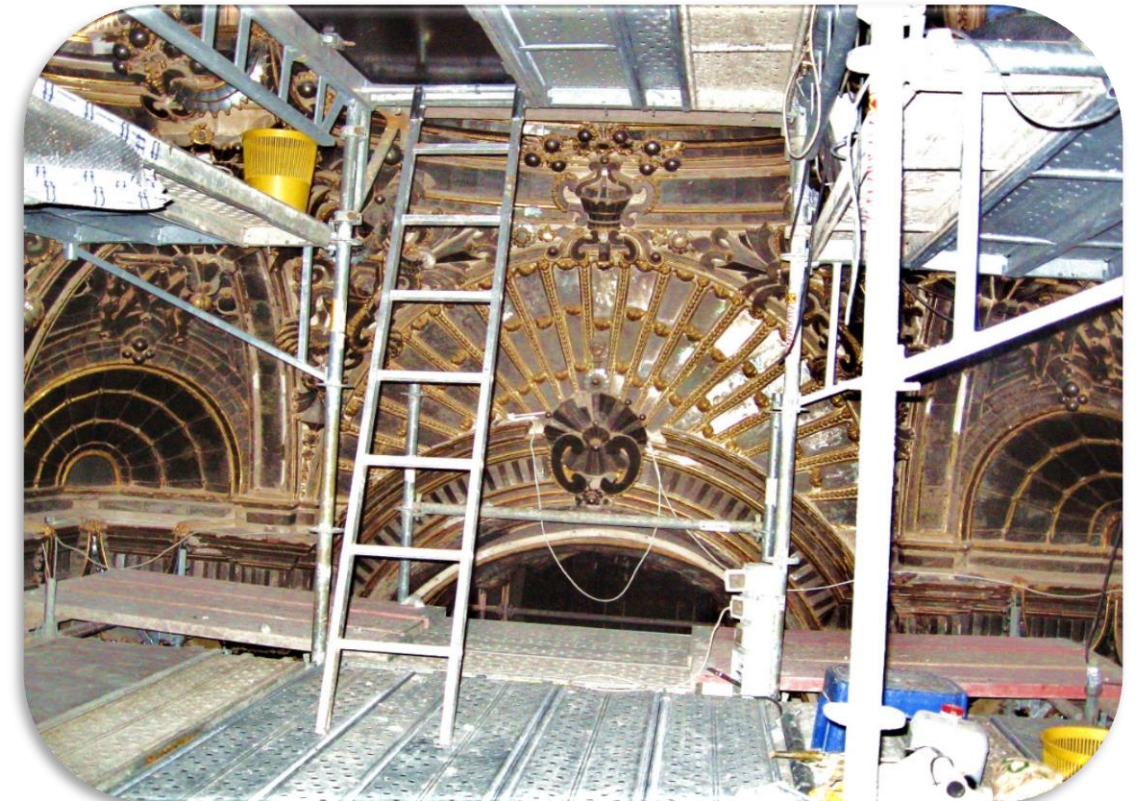
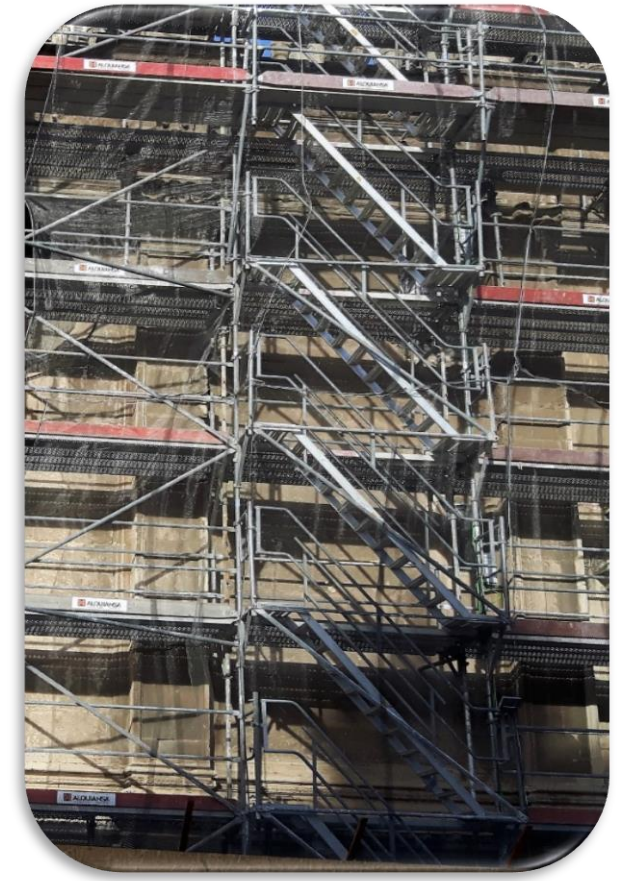
Escalera de zancas en zig-zag (como torre de acceso independiente a los lugares de trabajo)



Escalera de uso público (de altas cargas, por sus dimensiones, permite acceder al público en general)



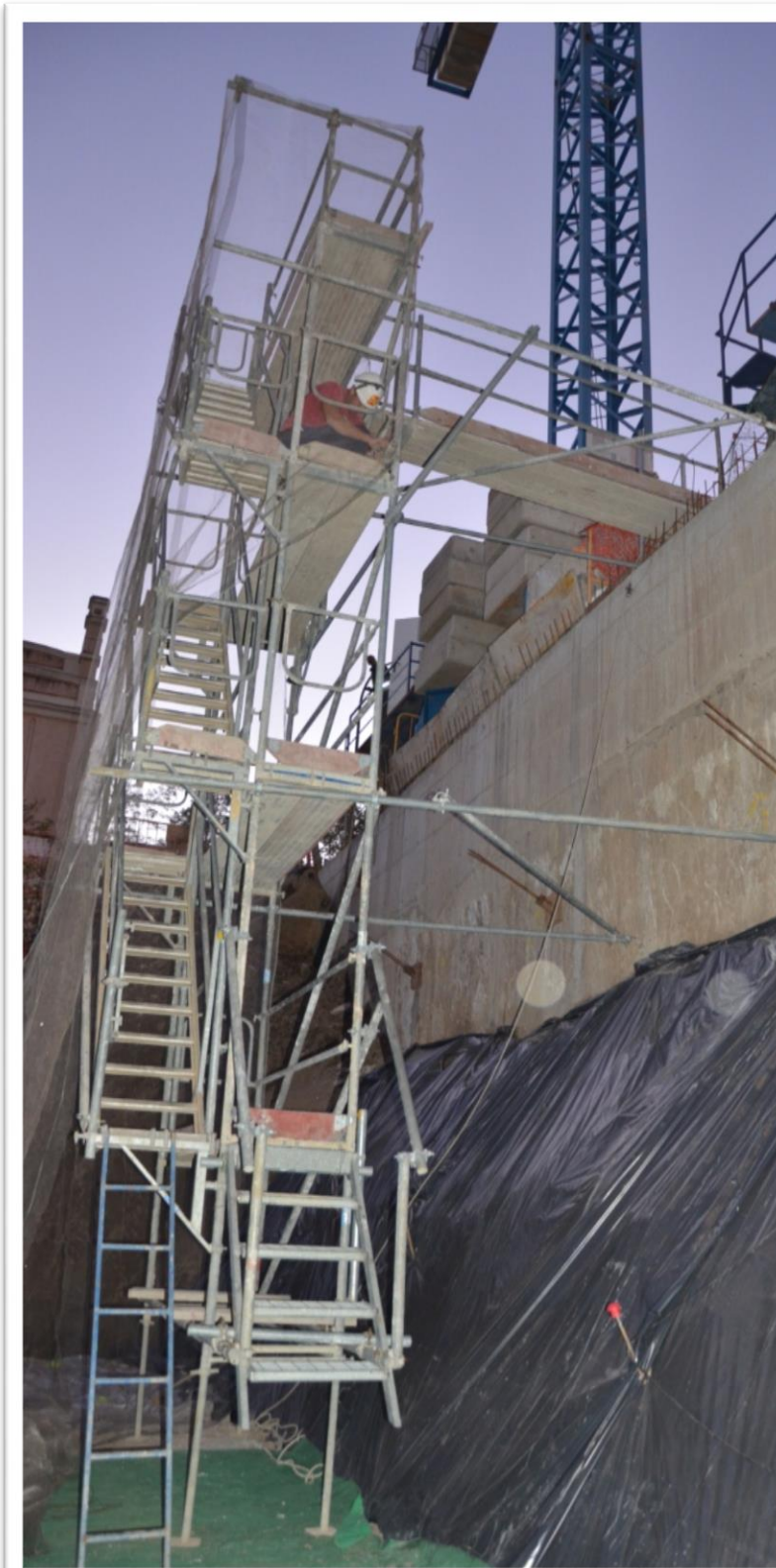
DIFERENTES TIPOS DE ESCALERAS DE ACCESO, TRABAJOS REALIZADOS (II).



Para la restauración se utilizan todo tipo de escaleras dependiendo del uso y necesidades que pueda tener cada trabajo, de las sencillas escaleras integradas en las trampillas hasta las cómodas y robustas escaleras de altas cargas.

ESCALERA DE ACCESO EN EDIFICIOS DE NUEVA CONSTRUCCIÓN.

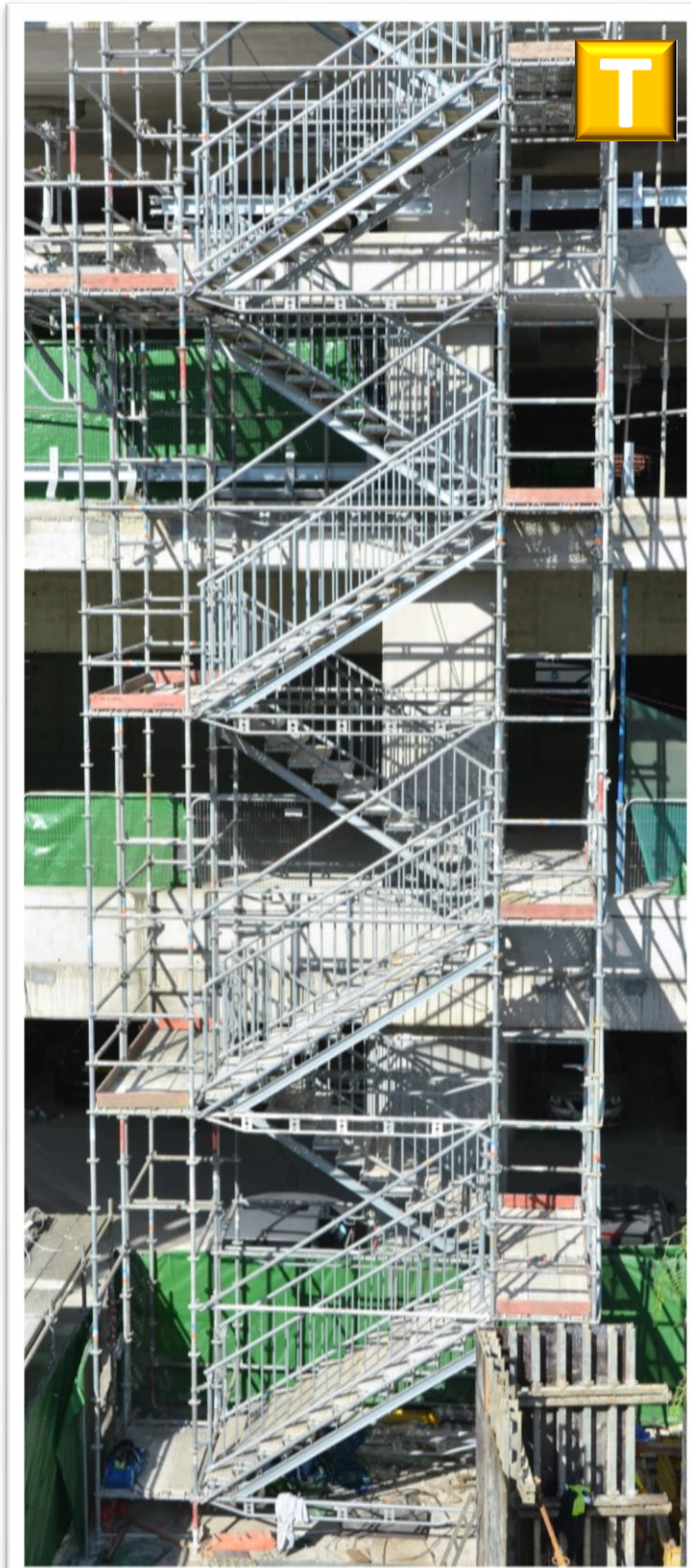
NUEVA CONSTRUCCIÓN.



Configuraciones especiales nos permiten en estos casos desde montar escaleras que se irán adaptando a la profundidad del sótano el edificio y que se mueve mediante la grúa de obra, hasta diseñarlas para que queden sobre la losa de cimentación una vez se haya hormigonado o montarlas sin anclar a los paramentos ampliando la base para hacerlas auto-estables.

ESCALERA DE ACCESO EN EDIFICIOS DE NUEVA CONSTRUCCIÓN.

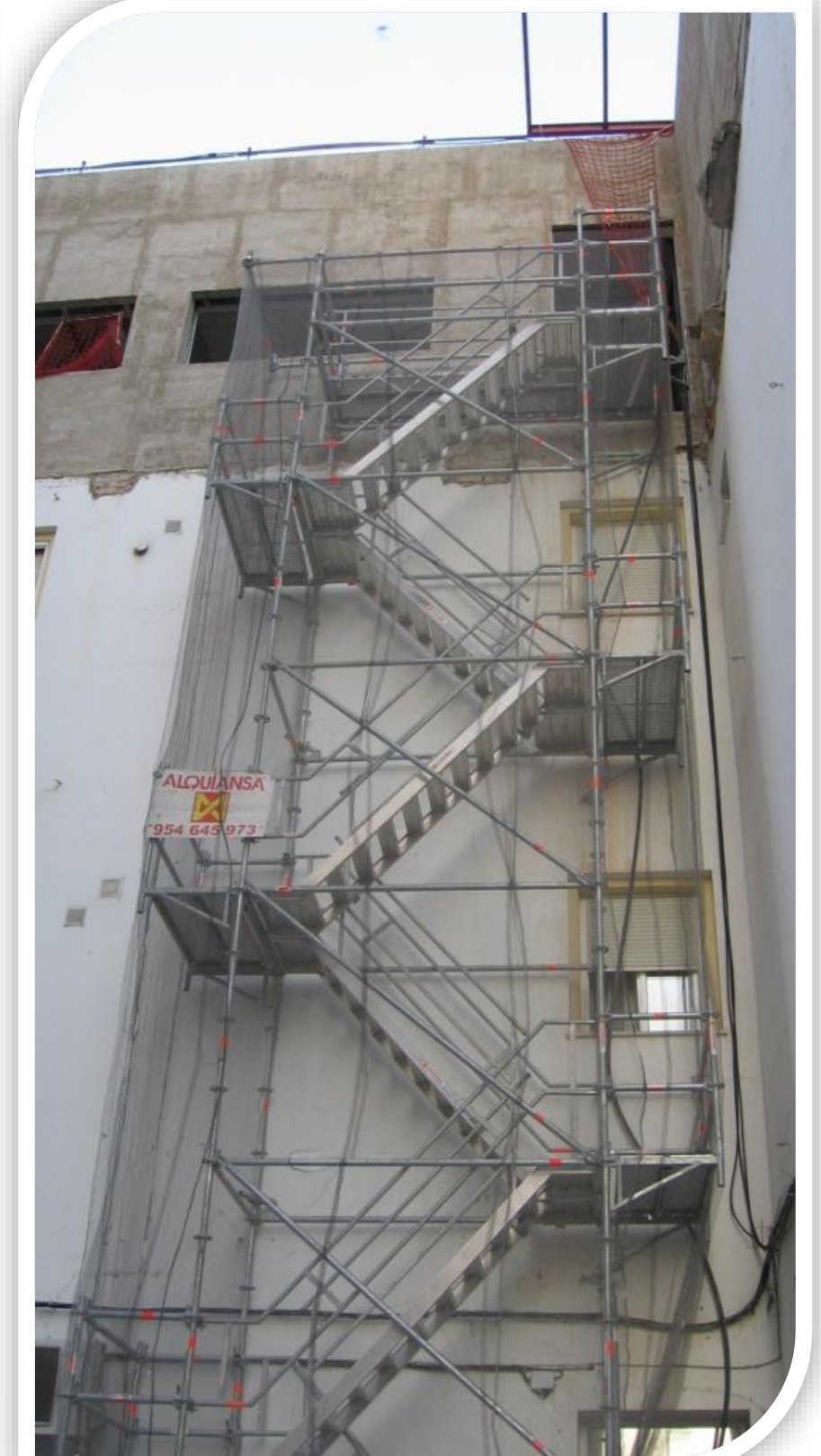
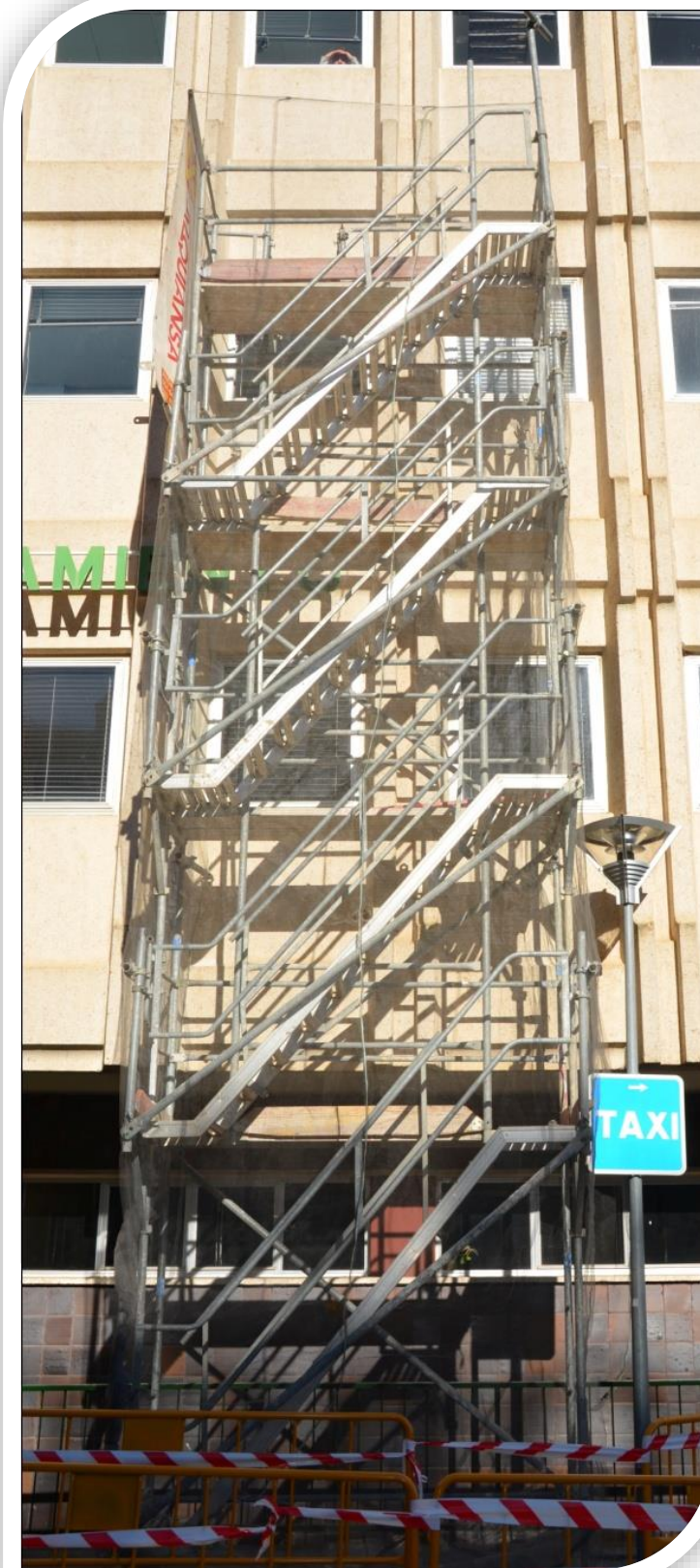
NUEVA CONSTRUCCIÓN.



Para el acceso a edificios en construcción dependiendo de la cantidad de usuarios que pueda tener la escalera, se optará por una de altas cargas que permite un alto tránsito o de Zig-Zag que son cómodas pero de acceso limitado, con pasadores entre los pies verticales es posible el desplazamiento en obra mediante las guras.

ESCALERA DE ACCESO PARA LA REHABILITACIÓN DE EDIFICIOS.

T



Para la rehabilitación de la cubierta de un edificio, o para el acceso a una planta intermedia de un hospital sin interrumpir ni afectar el funcionamiento del mismo o para el recrecido de una planta sin crear molestias al edificio en rehabilitación.

ESCALERA DE ACCESO PARA LA REHABILITACIÓN DE EDIFICIOS.

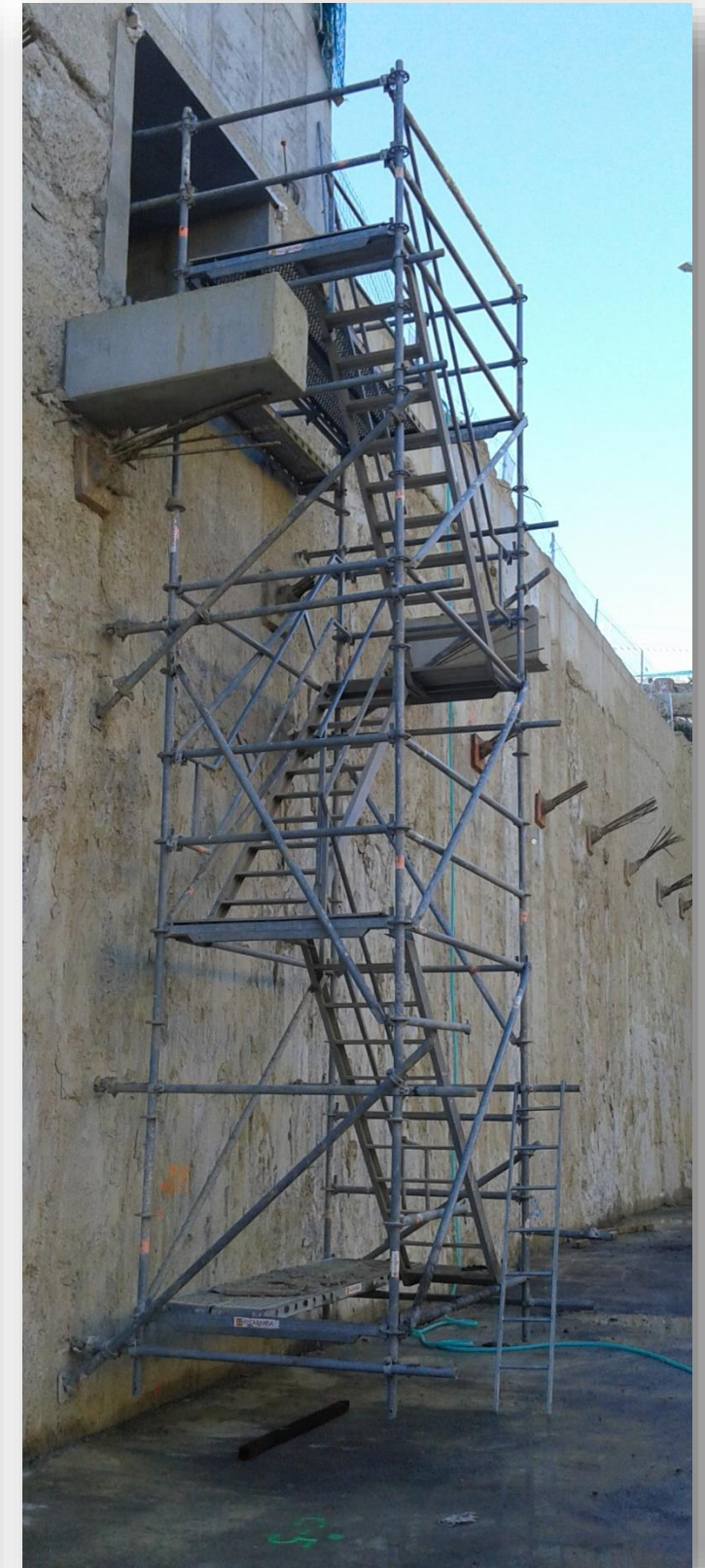
REHABILITACIÓN



Para la rehabilitación de depósitos en los trabajos de enfundado de su perímetro o para el cambio de escalera y acceso al interior para su mantenimiento y para el acceso al interior desde la cubierta del mismo.

ESCALERAS DE ACCESO EN SITUACIONES ESPECIALES.

SITUACIONES ESPECIALES



El uso de escaleras descolgadas permite ir profundizando los sótanos teniendo siempre un acceso cómodo, el andamio va incrementándose en profundidad a medida que avanza la excavación.

ESCALERAS DE ACCESO EN SITUACIONES ESPECIALES.

SITUACIONES ESPECIALES



Escaleras adosadas a plataformas para la reparación de aviones o para sustituir la escalera de acceso a un centro comercial o crear una plataforma para fotógrafos y prensa en un acto conmemorativo.

ESCALERAS PARA LA RESTAURACIÓN DE PORTADAS (I).

RESTAURACIÓN



Puerta del Bautismo de la Catedral de Sevilla.



Puerta de la Asunción de la Catedral de Sevilla.

ESCALERAS PARA LA RESTAURACIÓN DE PORTADAS(II).

RESTAURACIÓN



Puerta y fachada de la Ig. de Santo Domingo en Granada.



Puerta de Campanillas en la Catedral de Sevilla.

ESCARELAS ADOSADAS PARA RESTAURACIÓN DE RETABLOS (I).

RESTAURACIÓN



Retablo mayor de la Catedral de Sevilla,



Retablo de la Ig. De San Pedro de Sevilla.

ESCALERAS ADOSADAS PARA LA RESTAURACIÓN DE RETABLOS (II).

RESTAURACIÓN

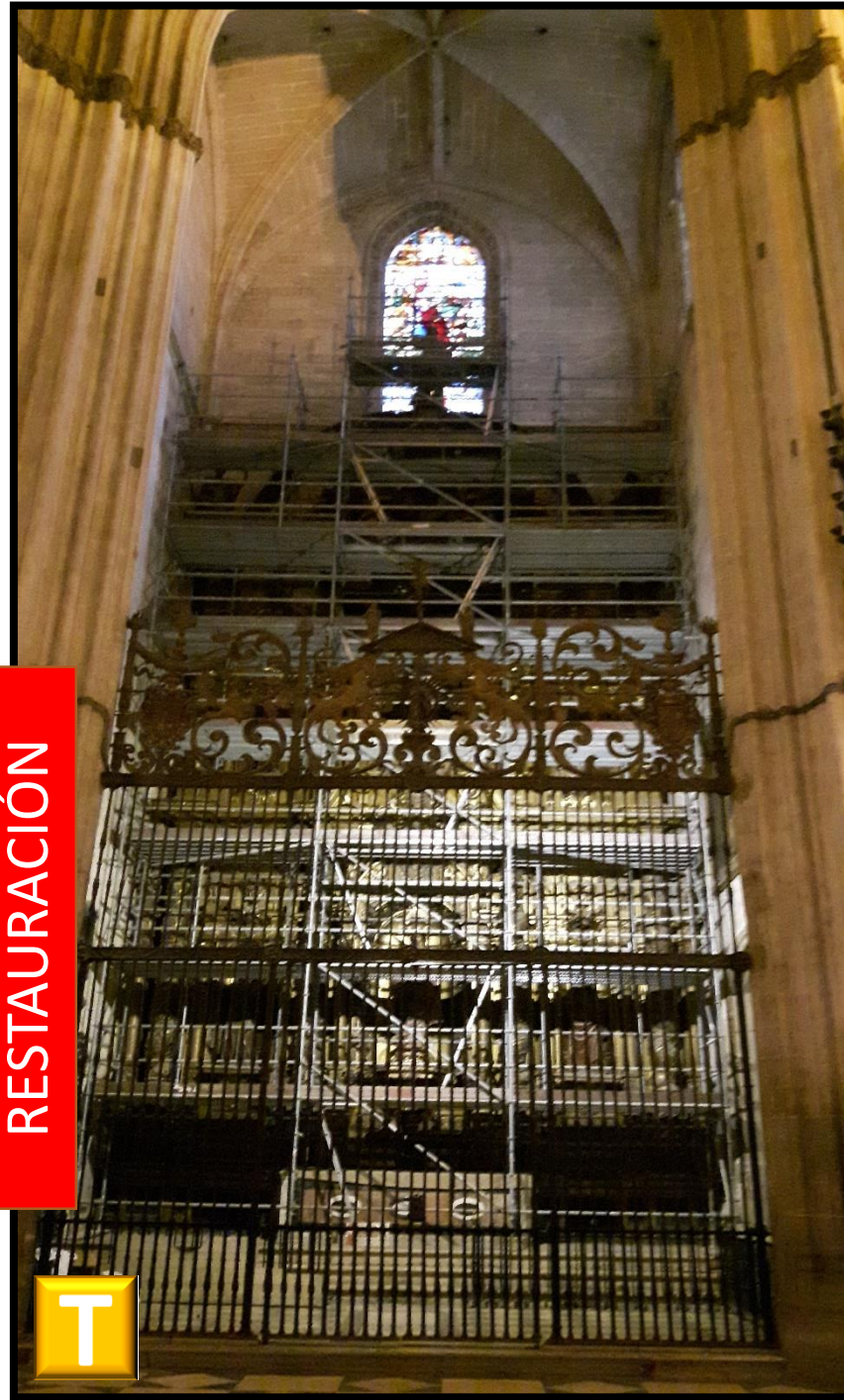


Retablo de la Ig. De la Hermandad de la Caridad (Sevilla)



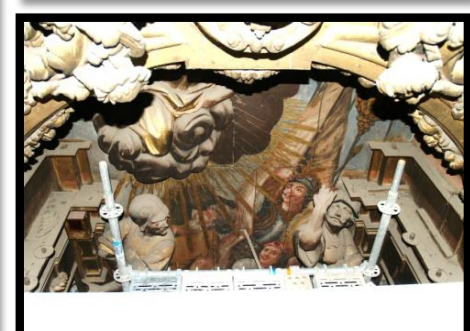
Retablo de Pasión de la Iglesia del Salvador (Sevilla).

ESCALERAS ADOSADAS PARA LA RESTARACIÓN DE RETABLOS (III).



RESTAURACIÓN

T



Retablo de la Capilla de San Pablo de la Catedral de Sevilla.

Retablo Mayor de Iglesia de la Magdalena de Sevilla.

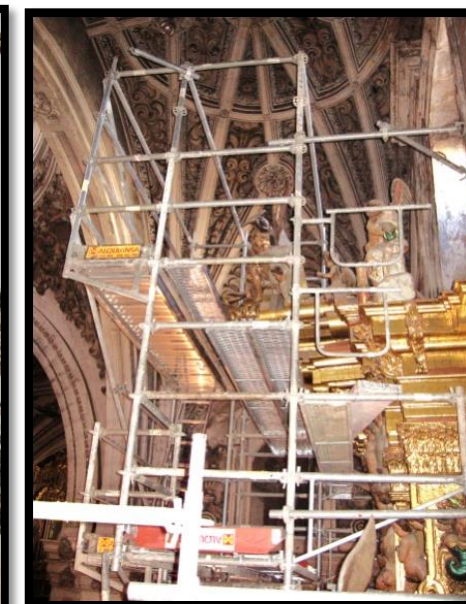


ESCALERAS ADOSADAS PARA LA RESTAURACIÓN DE RETABLOS (IV).

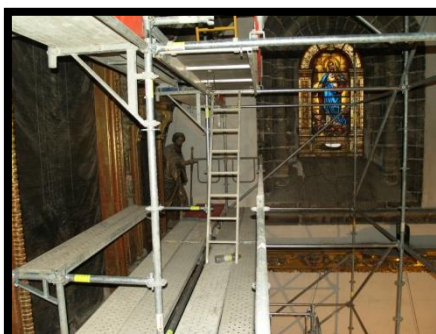
RESTAURACIÓN



Retablo Mayor de la Iglesia de Ntra. Sra. de la Oliva en Lebrija.



Retablo de la Virgen del Rosario en la Iglesia de Santo Domingo de Granada, en esta intervención se incluye el Camarín y la Sacristía.

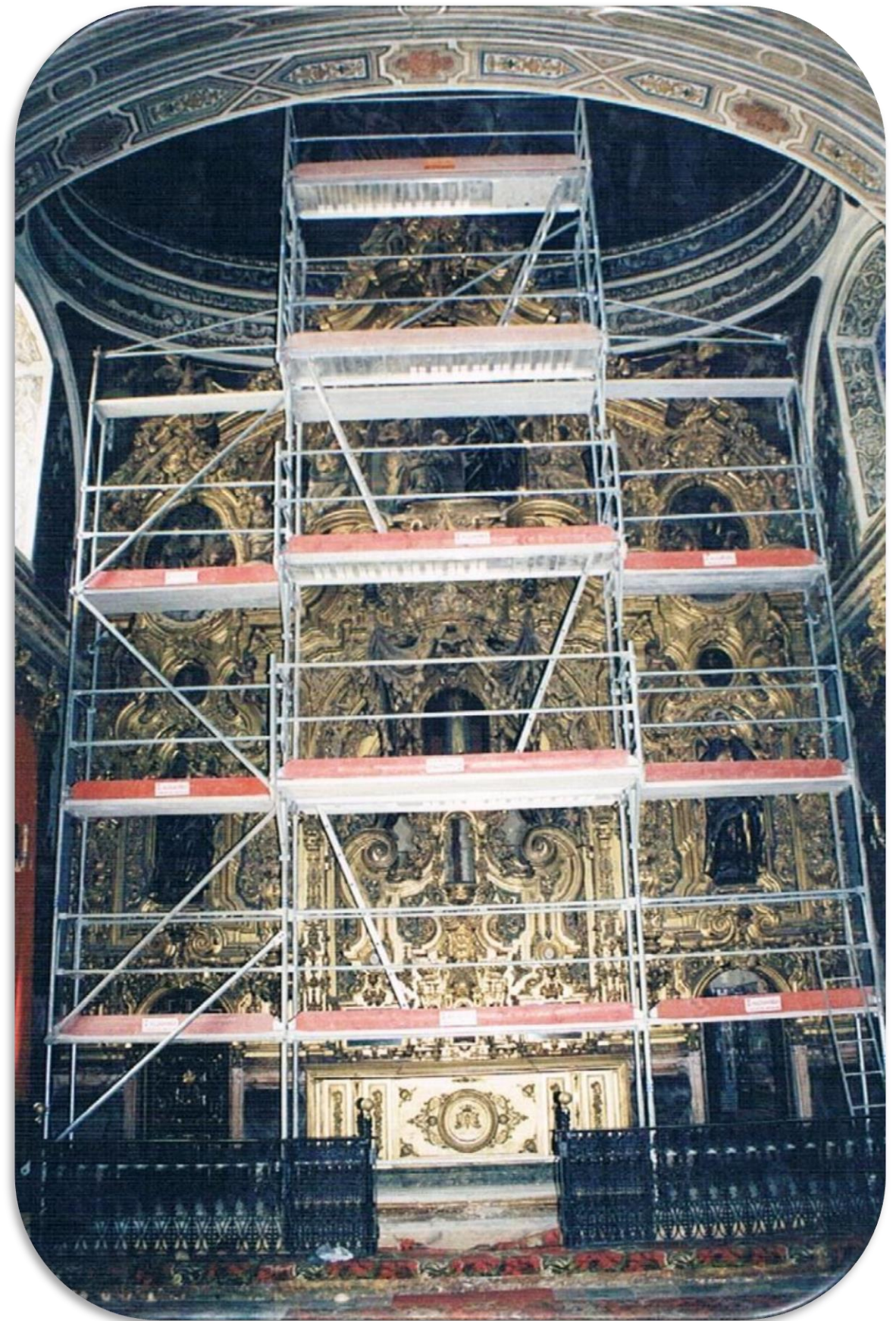


ESCALERAS ADOSADAS PARA LA RESTAURACIÓN DE RETABLOS (V).

RESTAURACIÓN



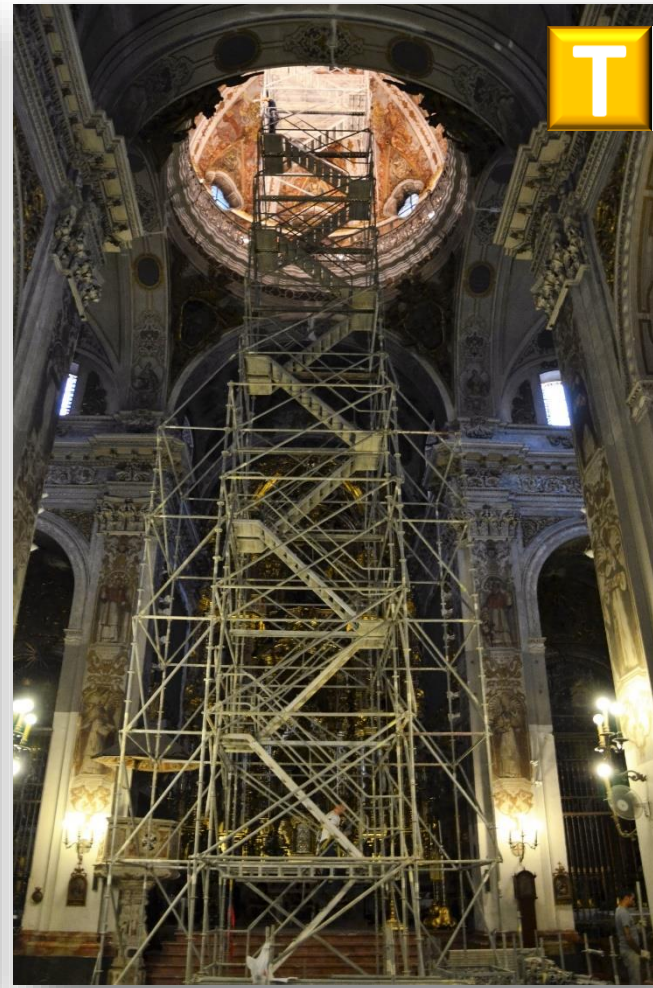
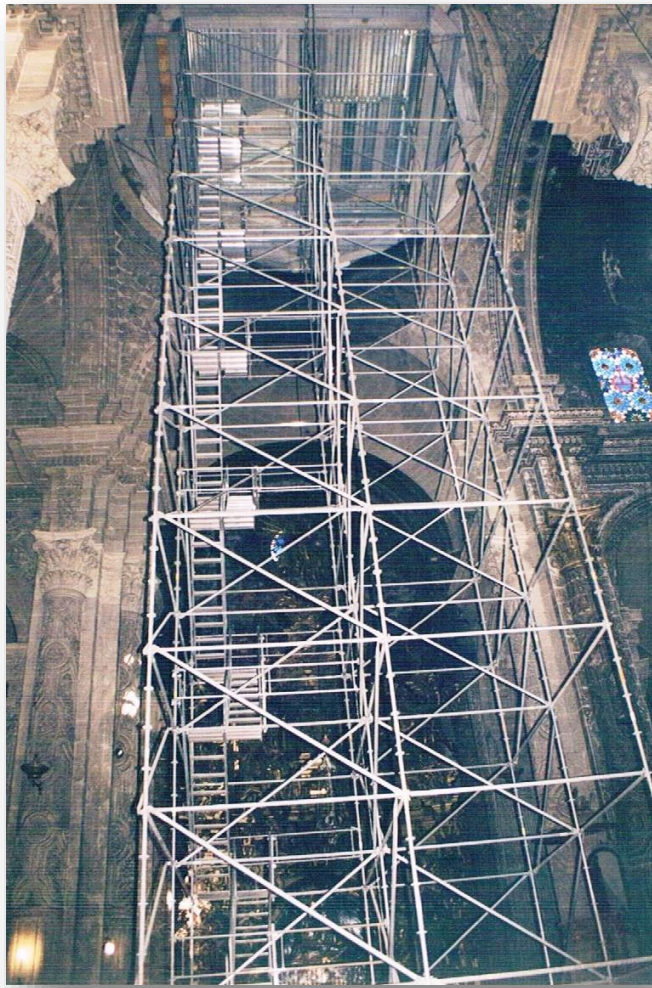
Retablo Mayor Iglesia de San Luis de Sevilla.



Retablo Capilla Doméstica de la Iglesia de San Luis.

ESCALERAS PARA ACCESO A CÚPULAS BÓVEDAS Y LINTERNAS.

RESTAURACIÓN

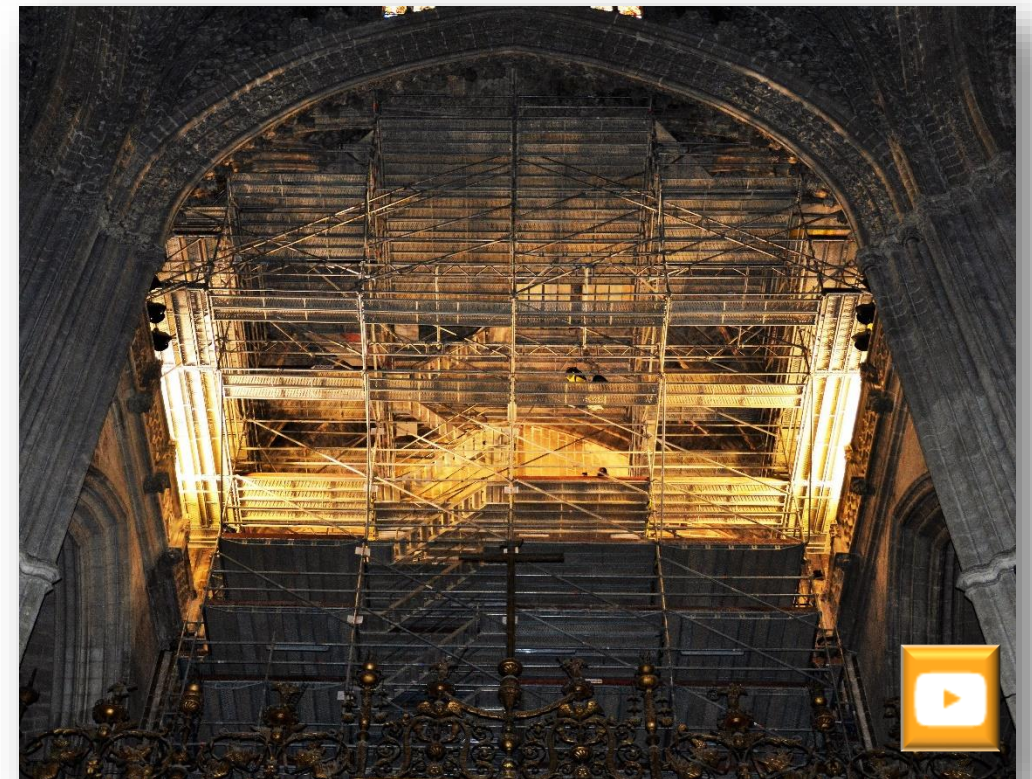


Restauración de la Cúpula interior de la Iglesia del Salvador de Sevilla.

Restauración de la Linterna de la Cúpula de la Iglesia de la Magdalena de Sevilla.

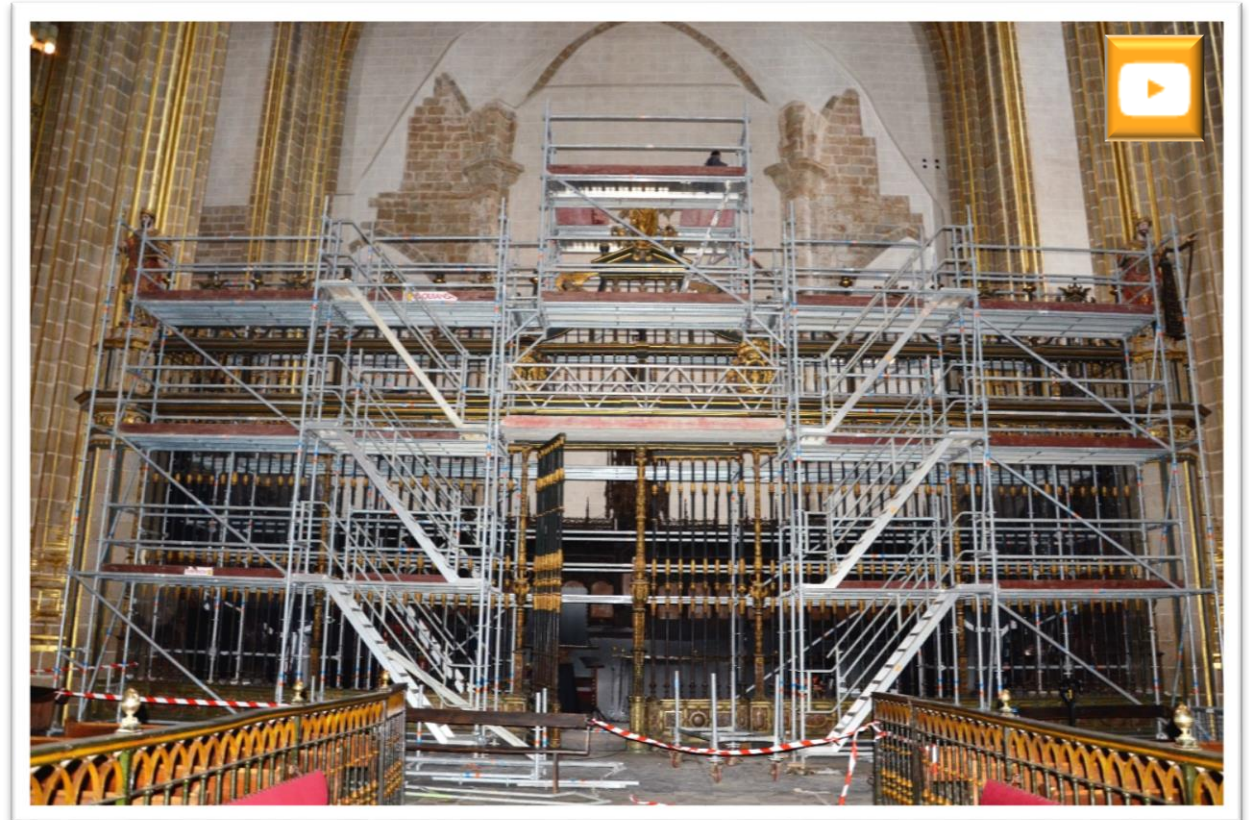
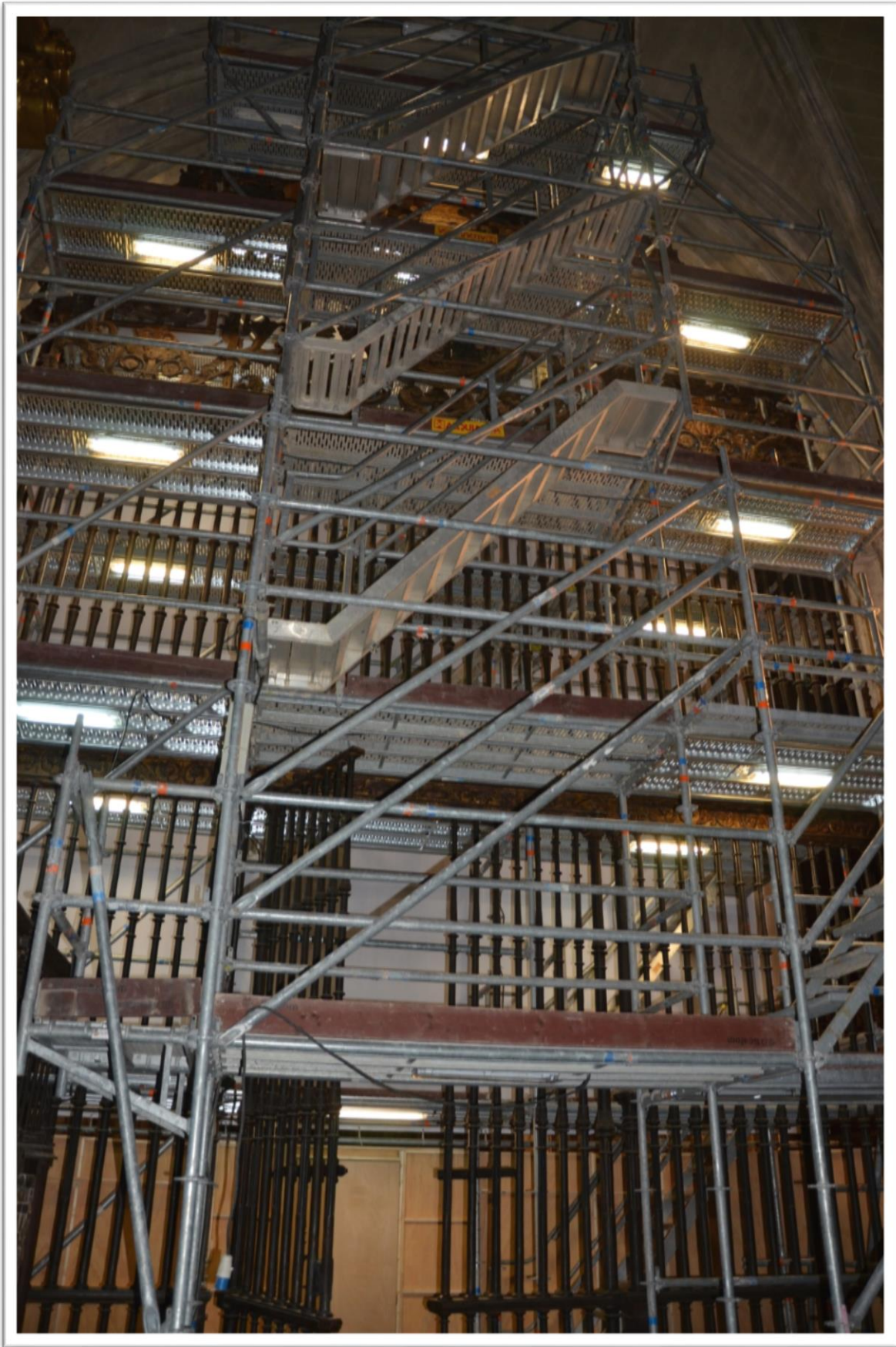
Restauración de la bóveda vaída del presbiterio de la Iglesia del Salvador de Sevilla.

Limpieza de la bóveda del presbiterio de la Catedral de Sevilla.



ESCALERAS ADOSADAS PARA LA RESTAURACIÓN DE REJAS.

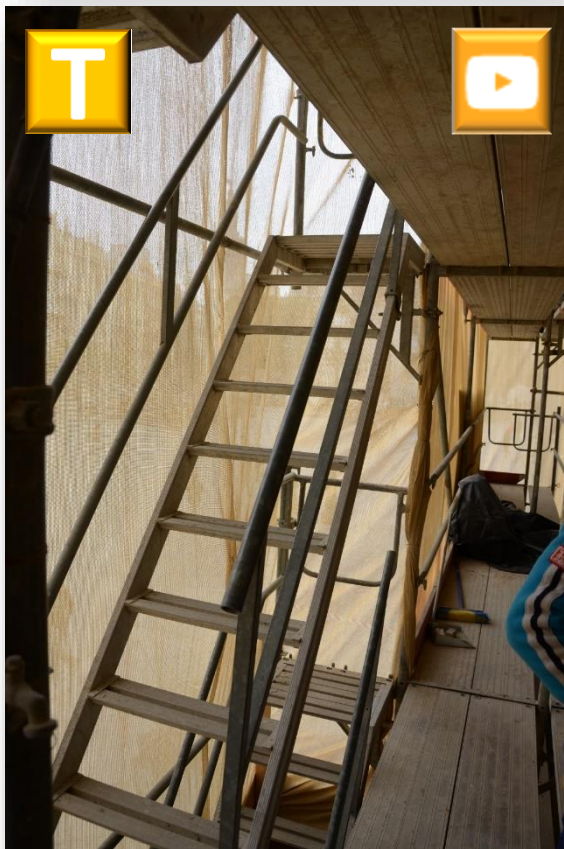
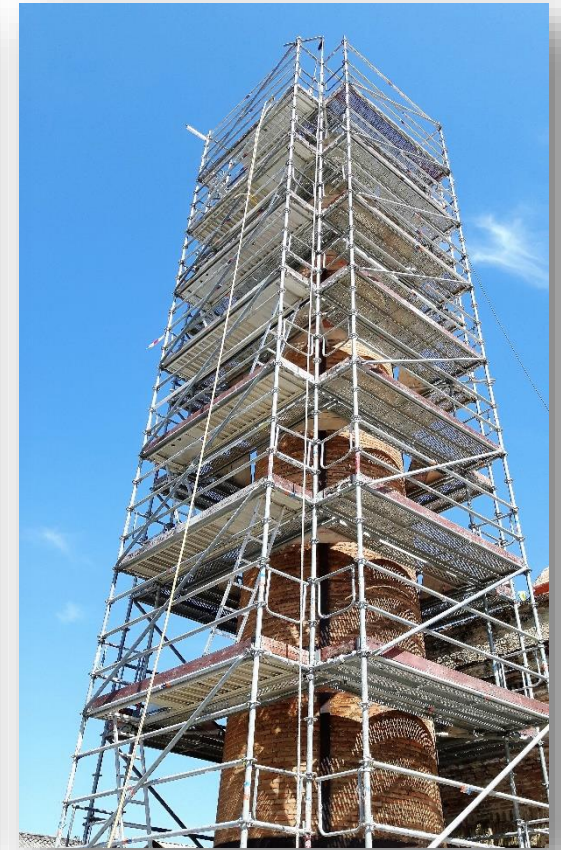
RESTAURACIÓN



Es común el uso de escaleras de manos libre en la restauración de rejjas.

ESCALERAS ADOSADAS PARA LA RESTAURACIÓN.

RESTAURACIÓN



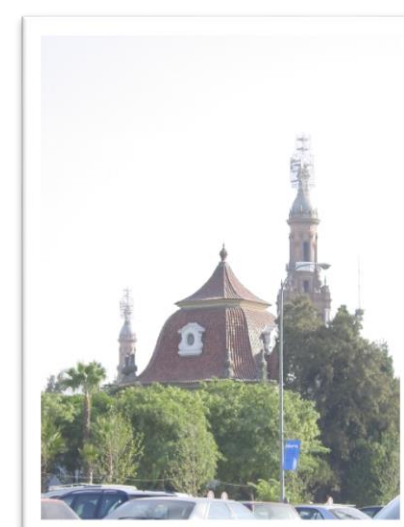
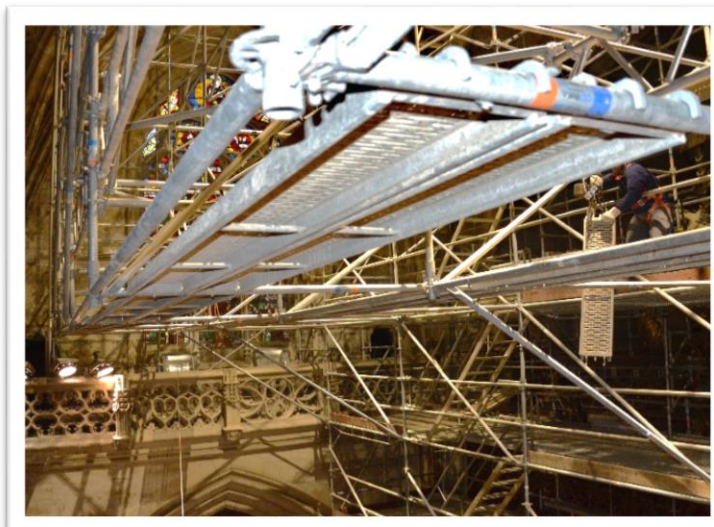
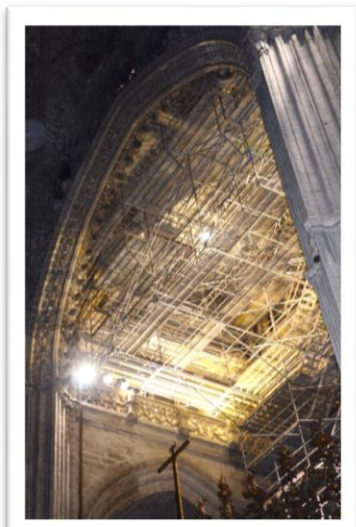
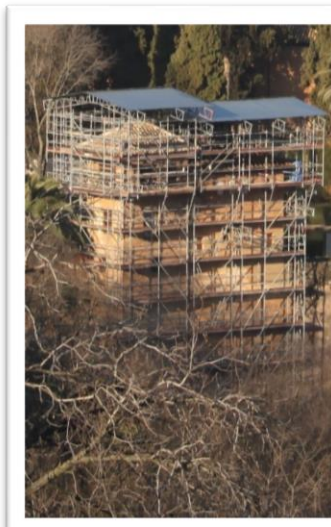
Escalera de acceso con plataformas con trampilla y con escaleras adosadas o en Zig-Zag.

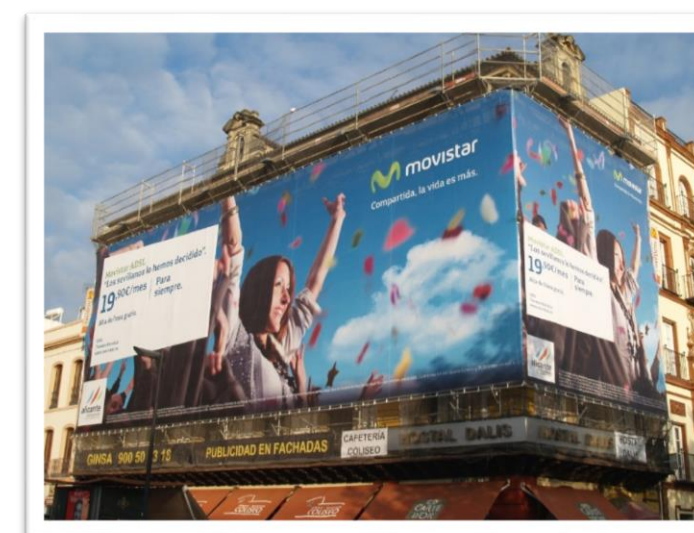
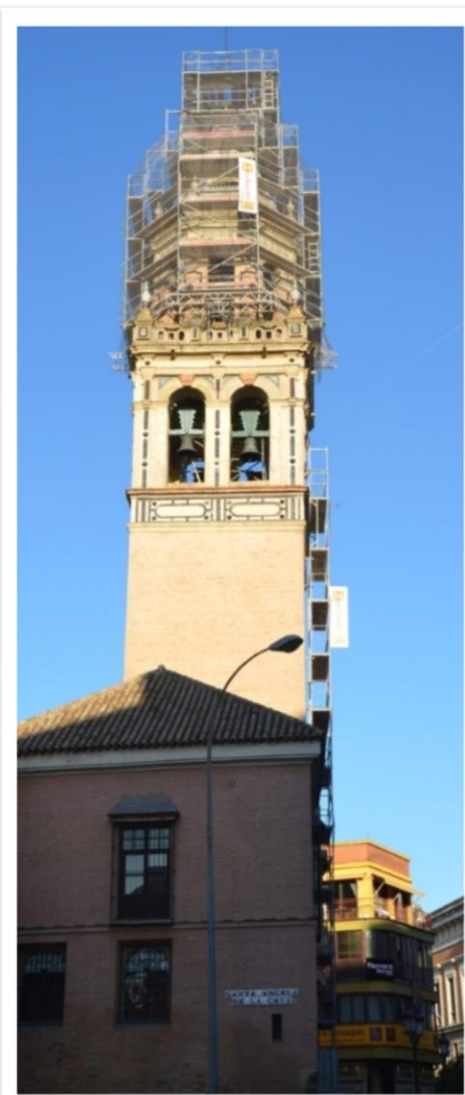
UNA EMPRESA DINÁMICA AL SERVICIO DE SUS CLIENTES.

Alquiansa cuenta con los sistemas de andamios más modernos e innovadores del mercado, la sencillez y ventajas que ofrecen, nos permiten desarrollar estructuras que se adaptan a todo tipo de trabajo y para todos los sectores. Andamios para la construcción, rehabilitación, industria, restauración del patrimonio, mantenimiento, centrales térmicas, eólicas, astilleros, aeronáutica, minería incluso espectáculos.

Contamos con el asesoramiento de una red de técnicos y comerciales especializados que analizan las necesidades de cada trabajo y proponen las soluciones más adecuadas a cada situación.

Diseñamos estructuras especiales que permiten llegar a lugares inaccesibles, andamios volados, descolgados, torres móviles... que ahorran material y mano de obra y hacen rentable la ejecución de sus proyectos.





La seguridad es fundamental tanto en el proceso de montaje como en la ejecución de los trabajos. La protección peatonal se garantiza con elementos de señalización, así como el uso de bases de paso, viseras y la cubrición de la superficie del andamio mediante mallas, redes o lonas.

Contar con un amplio equipo de trabajadores altamente especializados, con una larga experiencia y gran preparación para el montaje de andamio, garantiza la ejecución y correcta terminación de los trabajos.

Todos nuestros productos cumplen con las normativas europeas vigentes.

TODOS LOS TRABAJOS QUE APARECEN EN ESTE CATÁLOGO HAN SIDO DESARROLLADOS Y DISEÑADOS POR EL DEPARTAMENTO TECNICO DE ALQUIANSA.

PROFESIONALES INTEGRALES DEL ANDAMIO

Considerando como pilares de nuestra **POLITICA** de desarrollo el **COMPROMISO**

- Calidad
- Preocupación total por la Prevención de Riesgos Laborales
- Siendo respetuosos con el Medio Ambiente

RECURSO HUMANOS

DISPONEMOS DE UN GRAN EQUIPO TECNICO-COMERCIAL, CON UNA AMPLIA EXPERIENCIA DE MAS DE 35 AÑOS EN EL MERCADO QUE DA SERVICIO A TODA ANDALUCÍA, EXTREMADURA Y CASTILA LA MANCHA.

ADEMAS DE UNA PLANTILLA DE MONTADORES FIJOS EN LA EMPRESA CON ANTIGÜEDAD DE MAS DE DIEZ AÑOS, ESPECIALISTAS EN TRABAJOS DE ALTURA Y MONTAJE DE ESTRUCTURAS ESPECIALES, CON ALTO GRADO DE FORMACION EN SEGURIDAD EN EL DESEMPEÑO DEL TRABAJO.

PROVEEDORES:

TRABAJAMOS CON LOS MEJORES PROVEEDORES, CON LOS MEJORES MATERIALES.



Material de protección contra caídas de altura en el trabajo



Estabilizador Soldier



RECURSOS MATERIALES

Nuestra sede central se localiza en el Pol. Industrial. Carretera de la Isla, en Dos Hermanas (Sevilla), uno de los principales centros logísticos de Andalucía, junto a la SE-40 con una rápida comunicación a todas las direcciones.

Nuestras instalaciones disponen de una superficie de 22.000m², distribuidas en [2.000m² de naves techadas](#), que incluye nuestras oficinas, servicios y centros de formación y [20.000m² de campa de almacenaje](#), realizadas en el año 2005 incluye los medios más modernos de elevación, acopio, carga y descarga de materiales y de una amplia flota de transporte con todo tipo de vehículos adaptados al suministro de grandes y pequeñas obras.

La empresa dispone de una sede comercial con naves de almacenaje y oficinas en Cádiz en el Pol. Industrial Pelagatos (Chiclana de la Fra.) junto a la autovía Cádiz-Málaga.



CONTACTOS:

Sevilla (Dos Hermanas)
Ctra. De la Isla c/Rio Viejo, nº 22-24 C.P.: 41700
Tel:954645526 Fax:954659254
E mail: comercial@alquiansa.es

Cádiz (Chiclana de la Frontera)
Pol. Ind. Pelagatos c/Ronda de Poniente, nº 9 C.P.:11130
Tel:956535808 Fax:956405602
E mail: cadiz@alquiansa.es