



Alquileres Andaluces S.A.

ANDAMIOS COLGANTES MOTORIZADOS

30 AÑOS TRABAJANDO EN EL SECTOR DE LOS
ANDAMIOS.

CONSTITUIDA EN 1981



Andamios colgantes motorizados

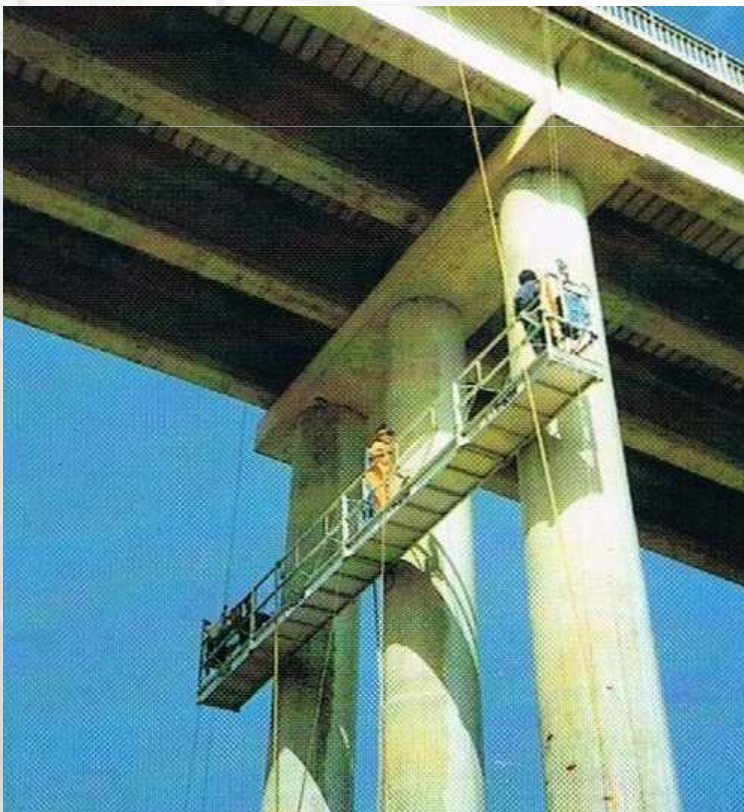
Los andamios colgantes motorizados son una solución práctica, económica y muy adaptable para todo tipo de trabajo en altura.

Ideal para pintura, decoración, revocado, sellado de juntas, trabajos de acabado y reparación de fachadas.

Un sistema con pocas piezas permite un montaje rápido y adaptable a todas las situaciones, con plataformas de 2 y 3m de longitud que se combinan para conseguir la medida necesaria y con longitudes máxima de 12 y 15 m.

Los equipos se suministran con motores monofásicos ó trifásicos, que permiten la instalación en cualquier edificio.



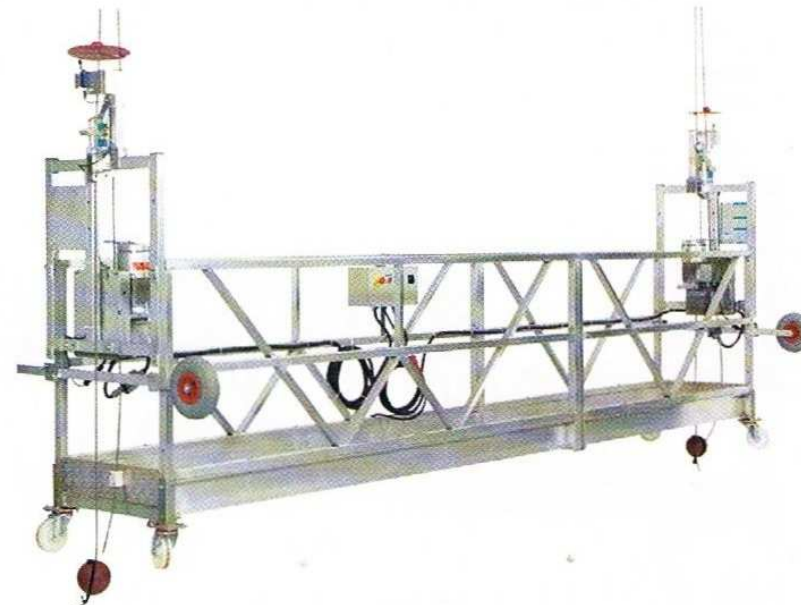


ALTA "L" LIRAS EXTREMAS

Las plataformas de trabajo ALTA "L" soportadas por liras extremas están compuestas por módulos de 2 o 3 metros, con ruedas de apoyo a pared, liras extremas, un armario con soporte, cables de interconexión de aparatos, finales de carrera y topes, dos dispositivos de seguridad BLOCSTOP® BSA sobre segundos cables y dos aparatos TIRAK® X-500 trifásicos de 230/400 v. Velocidad 9 m/min., con limitadores de carga máxima hidráulico. Sin cable eléctrico de conexión hasta la toma de red.

Equipada con motor 500 kgs. X-500 P

Longitud m.	Módulos	Carga útil kg.	Peso propio Kg
2	2 m.	240	205
3	3 m.	360	220
4	2 + 2 m.	480	250
5	3 + 2 m.	600	265
6	3 + 3 m.	680	280
7	3 + 2 + 2 m.	650	315
8	3 + 3 + 2 m.	630	330
9	3 + 3 + 3 m.	600	345
10	3 + 3 + 2 + 2 m.	540	375
11	3 + 3 + 3 + 2 m.	500	390
12	3 + 3 + 3 + 3 m.	480	405



ALTA "L" ESTRIBO EN "C" ó LIRAS EN CUADRO

Equipada con motor 500 kgs. X-500 P

Longitud m.	Módulos	Carga útil kg.	Peso propio Kg
2	2 m.	240	280
3	3 m.	360	300
4	2 + 2 m.	480	330
5	3 + 2 m.	560	345
6	3 + 3 m.	420	360
7	3 + 2 + 2 m.	420	385
8	3 + 3 + 2 m.	400	405
9	3 + 3 + 3 m.	400	420
10	3 + 3 + 2 + 2 m.	350	445
11	3 + 3 + 3 + 2 m.	340	460
12	3 + 3 + 3 + 3 m.	330	480
13	3 + 3 + 3 + 2 + 2 m.	3320	505
14	3 + 3 + 3 + 3 + 2 m.	320	520
15	3 + 3 + 3 + 3 + 3 m.	320	535

Las plataformas de trabajo ALTA "L" con soporte de estribo en "C" están compuestas por módulos de 2 ó 3 metros, con ruedas de apoyo a pared, estribo en "C", un armario eléctrico con soporte, cables de interconexión de aparatos, finales de carrera y topes, dos dispositivos de seguridad BLOCSTOP® BSO sobre segundos cables y dos aparatos TIRAK® trifásicos X-500 P de 230/400 v. Velocidad 9 m/min., con limitadores de carga máxima hidráulico. Sin cable eléctrico de conexión hasta la toma de red.

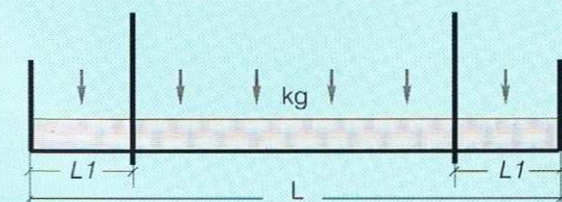


REPRESENTACIÓN GRÁFICA DE CARGAS ADMITIDAS Y PESO DEL EQUIPO

Andamios TANGOR con liras extremas,
equipados con dos aparatos motorizados
TIRAK X-500 (capacidad nominal: 2 x 500 kg)

L m	carga máxima admitida			peso en vacío kg
	👤 (= 80 kg)*	kg	kg	
2	👤	+ 80 =	240	240
3	👤	+ 120 =	360	250
4	👤	+ 160 =	480	280
5	👤	+ 200 =	600	300
6	👤	+ 200 =	680	315
7	👤	+ 170 =	650	350
8	👤	+ 150 =	630	365
9	👤	+ 120 =	600	395
10	👤	+ 140 =	540	430
11	👤	+ 100 =	500	445
12	👤	+ 80 =	480	465

Andamios TANGOR con estribos "C"
equipados con dos aparatos motorizados
TIRAK X-500 (capacidad nominal: 2 x 500 kg)



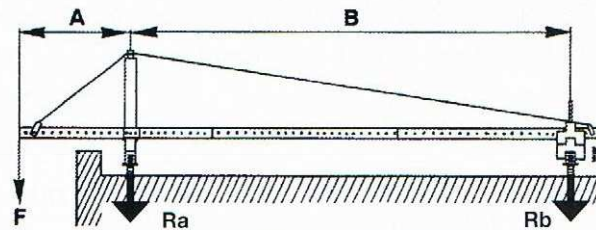
L m	carga máxima admitida (con voladizos L-1 incluidos) 👤 (= 80 kg)*	peso en vacío kg	voladizo	
			L1 m	carga máx. kg
3	👤 + 120 = 360	340	0,5	👤 + 40
4	👤 + 160 = 480	375	0,5	👤 + 40
5	👤 + 200 = 600	390	1,0	👤 + 40
6	👤 + 120 = 600	410	1,5	👤 + 40
7	👤 + 100 = 580	440	1,5	👤 + 40
8	👤 + 140 = 540	460	1,5	👤 + 40
9	👤 + 140 = 460	490	1,5	👤 + 40
10	👤 + 90 = 410	520	1,5	👤 + 40
11	👤 + 150 = 390	540	1,5	👤 + 40
12	👤 + 130 = 370	560	1,5	👤 + 40
13	👤 + 110 = 350	600	1,5	👤 + 40
14	👤 + 90 = 330	620	1,5	👤 + 40
15	👤 + 80 = 320	640	1,5	👤 + 40

IMPORTANTE: De acuerdo con la nueva norma europea las cargas se calculan de la manera siguiente: la primera y segunda persona se calcula a 80 kg + 40 kg de material y las siguientes a 80 kg cada una. La carga debe estar repartida uniforme a lo largo de la plataforma.

CÁLCULO DEL CONTRAPESO

La estabilidad de los pescantes la garantizan los contrapesos; su número (N) se calcula mediante la siguiente fórmula:

$$N = \frac{A \times F \times K}{B \times 25} = 3$$



N = Número de contrapesos de 25 kg.

A = saliente en m. (según modelo)

B = distancia en m. entre puntos de apoyo

F = capacidad nominal del aparato = carga máxima por pescante

K = coeficiente de seguridad de vuelco

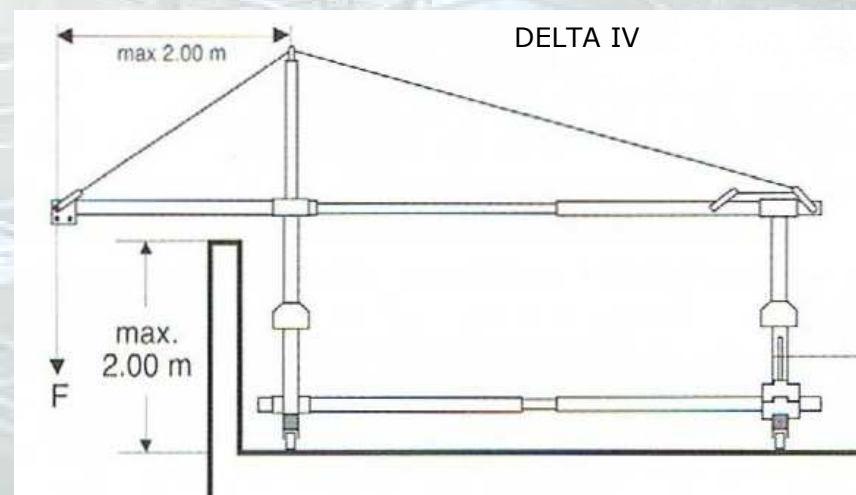
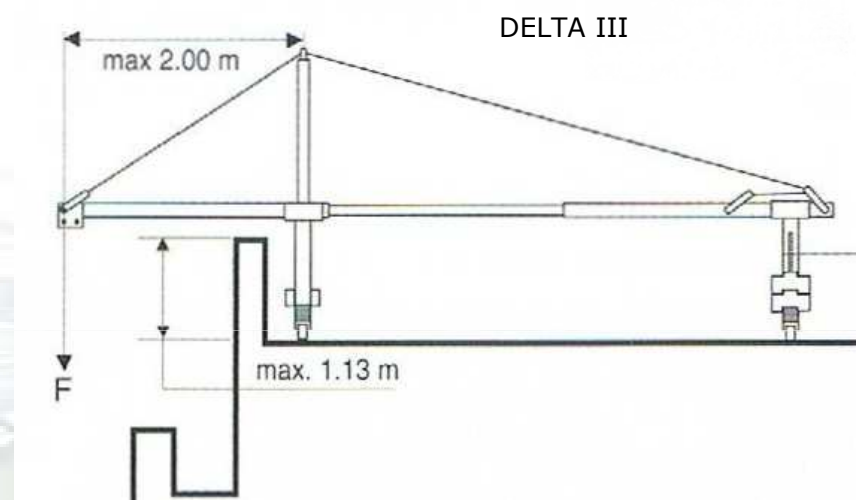
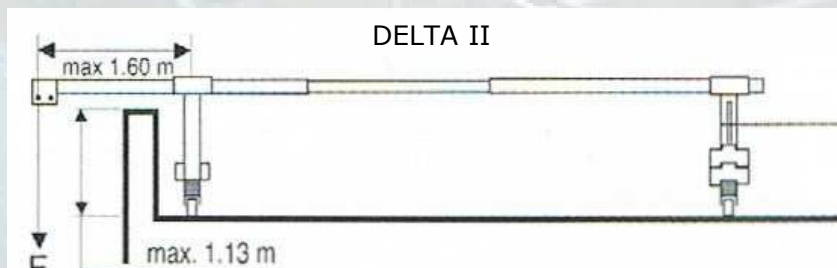
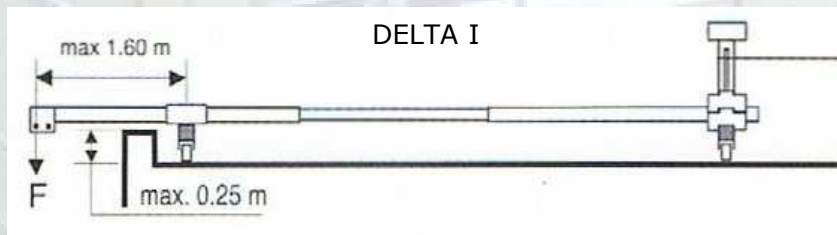
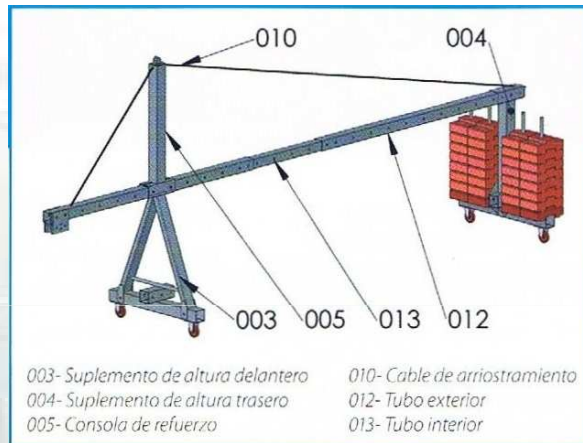
25 = masa de un contrapeso en kg.

Montaje de plataformas con TIRAK® X-500. Capacidad nominal por aparato: F= 500 Kg.

Vuelo A	m	Distancia a contrapeso B (m)												Ra* max (kg)	Rb* max ² (kg)
		1,4	1,6	1,8	2,0	2,4	2,8	3,2	3,6	4,0	4,4	5,0	5,2		
SIN CABLE Arriostram.	0,4	16	13	12	10	8	7	5	4	3	3	2	2	430	320
	0,6	24	21	19	17	13	10	9	8	7	6	5	490	410	
	0,8	33	29	25	23	19	15	13	11	10	9			540	510
CON CABLE Arriostram.	1,0		36	32	29	22	19	16	14	13	11			570	530
	1,2				35	28	23	20	18	16	14			590	500
	1,4					33	28	24	21	19				590	470
	1,6						32	28	25	22				590	450
	1,8							32	28					590	450
	2,0							36	31					610	500

Número de contrapesos por pescante. Ra y Rb reacción en Kg por rueda

PESCANTES DE SUSPENSIÓN



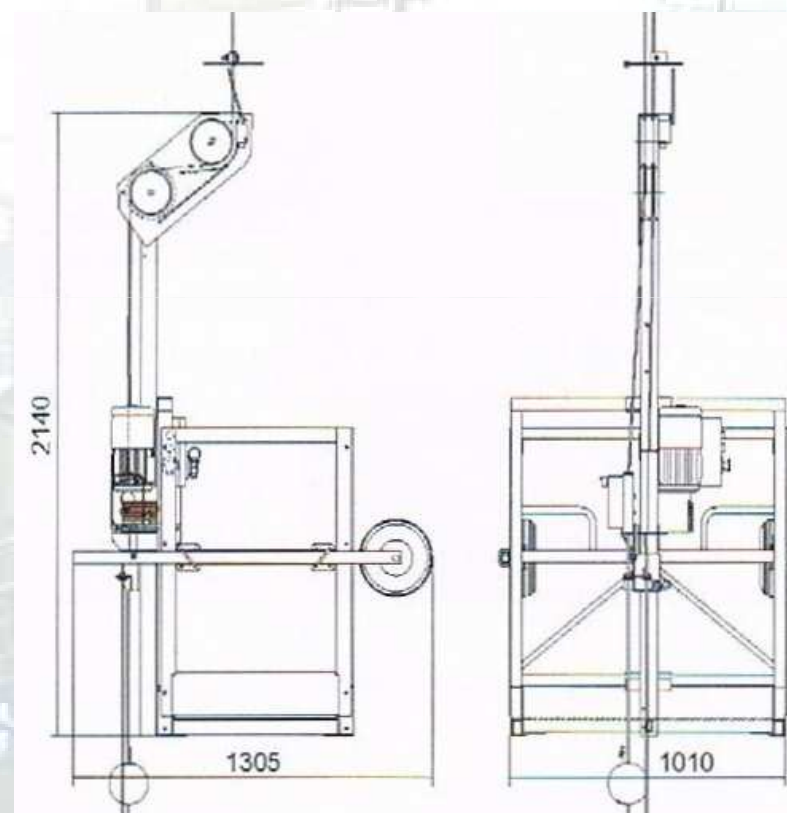


PESCANTES DE SUSPENSIÓN



MONOCABINAS

Motor monofásico 220 V



Dimensiones (mm)	Carga útil Con X-300P (300 kg)	Peso propio
800 x 1.000	1 persona/215 kg	85 kg



PROFESIONALES INTEGRALES DEL ANDAMIO

Considerando como pilares de nuestra **POLITICA** de desarrollo el **COMPROMISO**

- Calidad
- Preocupación Total por la Prevención de Riesgos Laborales.
- Siendo respetuosos con el Medio Ambiente

RECURSO HUMANOS

DISPONEMOS DE UN GRAN EQUIPO COMERCIAL, TÉCNICO, CON AMPLIA EXPERIENCIA DE MAS DE 20 AÑOS

ADEMAS DE UNA PLANTILLA DE MONTADORES FIJOS EN LA EMPRESA CON ANTIGÜEDAD DE MAS DE DIEZ AÑOS, ESPECIALISTAS EN TRABAJOS DE ALTURA Y MONTAJE DE ESTRUCTURAS ESPECIALES, CON ALTO GRADO DE FORMACION EN SEGURIDAD EN EL TRABAJO

Certificado ISO 9001 por



Certificado OHSAS 18001 por



Certificado ISO 14001 por





RECURSOS MATERIALES

DISPONEMOS DE ALMACENES REGULADORES DE MATERIAL EN SEVILLA Y CÁDIZ CON MÁS DE 20.000M2 DE SUPERFICIE DE ALMACENAJE Y DELEGADOS COMERCIALES EN HUELVA, CÓRDOBA Y EXTREMADURA, ZONAS QUE SE SIRVEN DESDE NUESTROS ALMACENES CENTRALES.

DISPONEMOS DE UNA AMPLIA FLOTA DE TRANSPORTES QUE GARANTIZAN EL AGIL SUMINISTRO DE MATERIALES A OBRA.



OFICINAS Y ALMACENES



CAMPA DE ALMACENAJE



DELEGACIÓN DE CÁDIZ



PROVEEDORES:

TRABAJAMOS CON LOS MEJORES PROVEEDORES, CON LOS MEJORES MATERIALES.



Estabilizador Soldier



CONTACTOS:

Sevilla (Dos Hermanas)
Ctra. De la Isla
c/Rio Viejo, nº 22-24
C.P.: 41700
Tel: 954645526 Fax: 954659254
E mail: comercial@alquiansa.es

Cádiz (Chiclana de la Frontera)
Pol. Ind. Pelagatos
c/Ronda de Poniente, nº 9
C.P.: 11130
Tel: 956535808 Fax: 956405602
E mail: cadiz@alquiansa.es