

# REAL FÁBRICA DE ARTILLERÍA DE SEVILLA Y SU ENTORNO 1850-1950



Vista aérea de 1929

**JAIME BLANCO AGUILAR**  
Técnico especializado en restauración,  
rehabilitación y estructuras especiales.

## REAL FÁBRICA DE ARTILLERÍA Y SU ENTORNO 1850-1950

En 1850 situada a extramuros de la ciudad se encontraba la Real Fábrica de Artillería de Sevilla, en el barrio de San Bernardo. La salida directa para llegar a la misma, se realizaba a través de la judería por la Puerta de la Carne (llamada de Vib Ahoar en época almohade), nos encontraríamos a la izquierda con el Mercado de la Carne que, monopolizado por el Ayuntamiento, abastecía de este producto a la ciudad desde la época de los Reyes Católicos, a la derecha el Cuartel de Caballería (actual Diputación) continuaremos nuestro camino hasta llegar (a la izquierda) al barrio de San Bernardo, un poco más adelante y formando parte de dicho barrio encontramos la Real Fábrica de Artillería en un estado muy parecido al que ha llegado a nuestros días. Tendríamos que andar 100m más para alcanzar los restos de la Buhaira, un complejo de palacios y jardines construido en el siglo XII por el califa almohade Abu Yacub Yusub a semejanza de Medina Azahara y que posteriormente se le conocería como la Huerta del Rey.

El 6 de junio de 1918, se inaugura frente a dicho palacio, la plaza de toros Monumental, primer edificio construido en Sevilla con hormigón armado por el arquitecto José Espiau y Muñoz y el ingeniero Francisco Urcola, con una capacidad de 23.055 espectadores casi doblaba el aforo de la Maestranza, esta plaza se cerraría por problemas estructurales en 1921 y se demolería en 1930, de ella solo queda una pequeña puerta que indica el emplazamiento que ésta tuvo.

Tendríamos también que mencionar la estación de trenes de San Bernardo construida bajo la dirección del ingeniero Agustín Juberd para la Compañía de los Ferrocarriles Andaluces en 1902, así como el Parque de Bomberos (1921-22) de Juan Talavera Y Heredia y el puente de San Bernardo obra del mismo arquitecto y el ingeniero José Luís de Casso, construido en 1924.



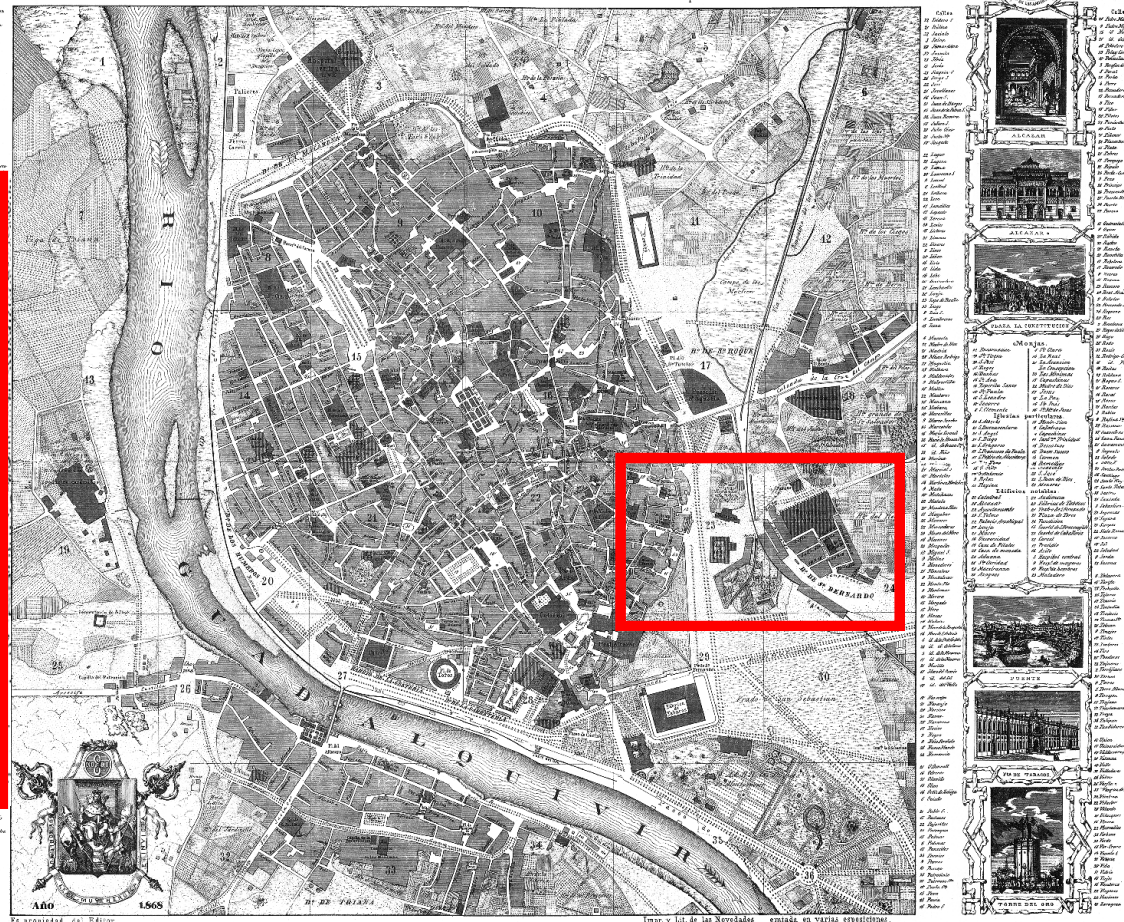
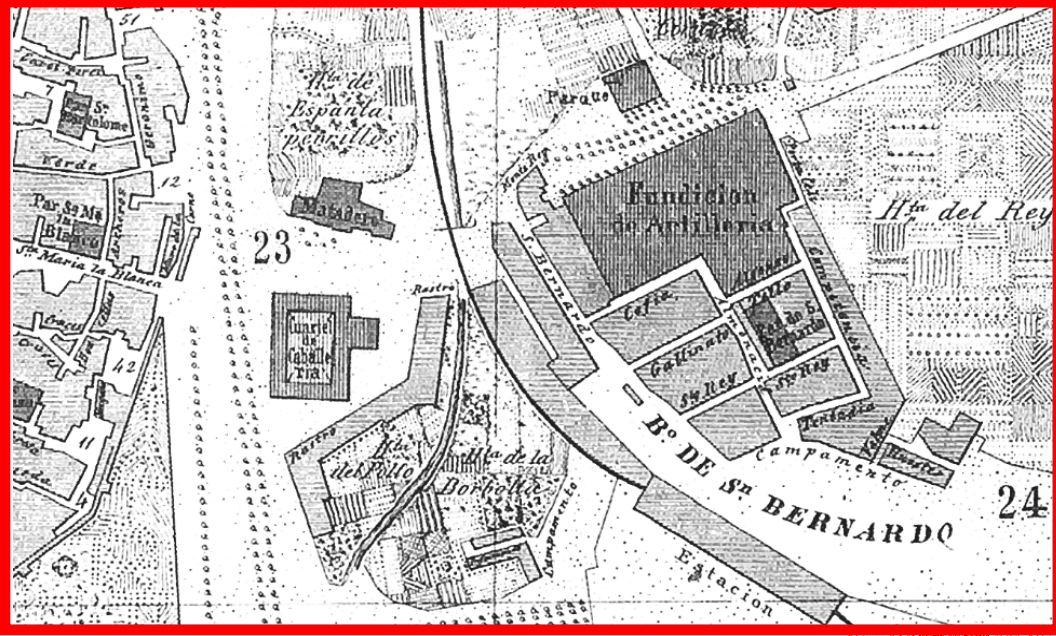
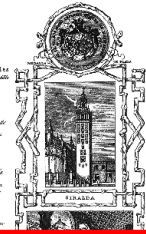
**Puerta de la Carne**



Puerta de la Carne

# PLANO DE SEVILLA

por D<sup>n</sup> MANUEL ALVAREZ-BENAVIDES Y LOPEZ, dedicado a la EXMA DIPUTACION PROVINCIAL por su editor D CARLOS SANTIQUOSA.



AÑO 1868  
Es propiedad del Editor: Impre y Lit. de las Novedades en varias exposiciones.

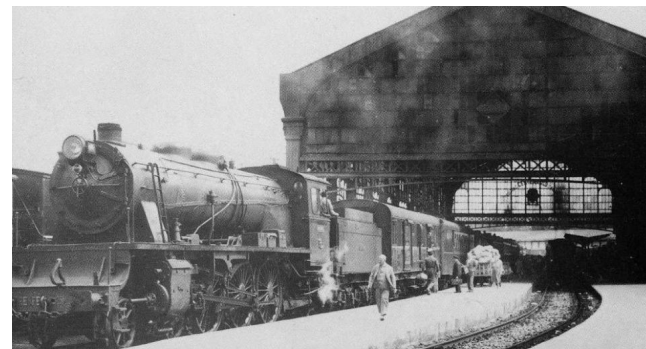
Plano de Sevilla. Colección Histórica 1771-1918. Ayuntamiento de Sevilla - Editorial MAD, 1992.

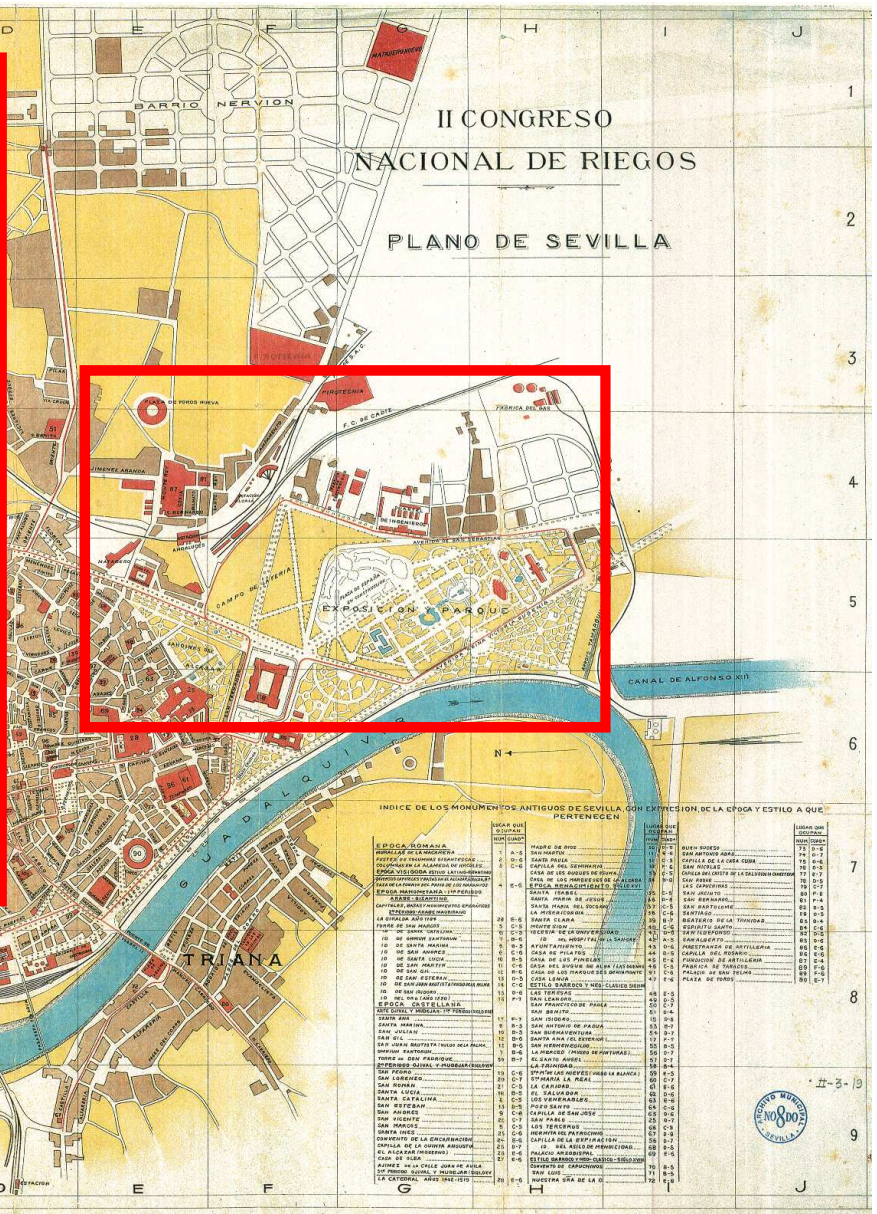
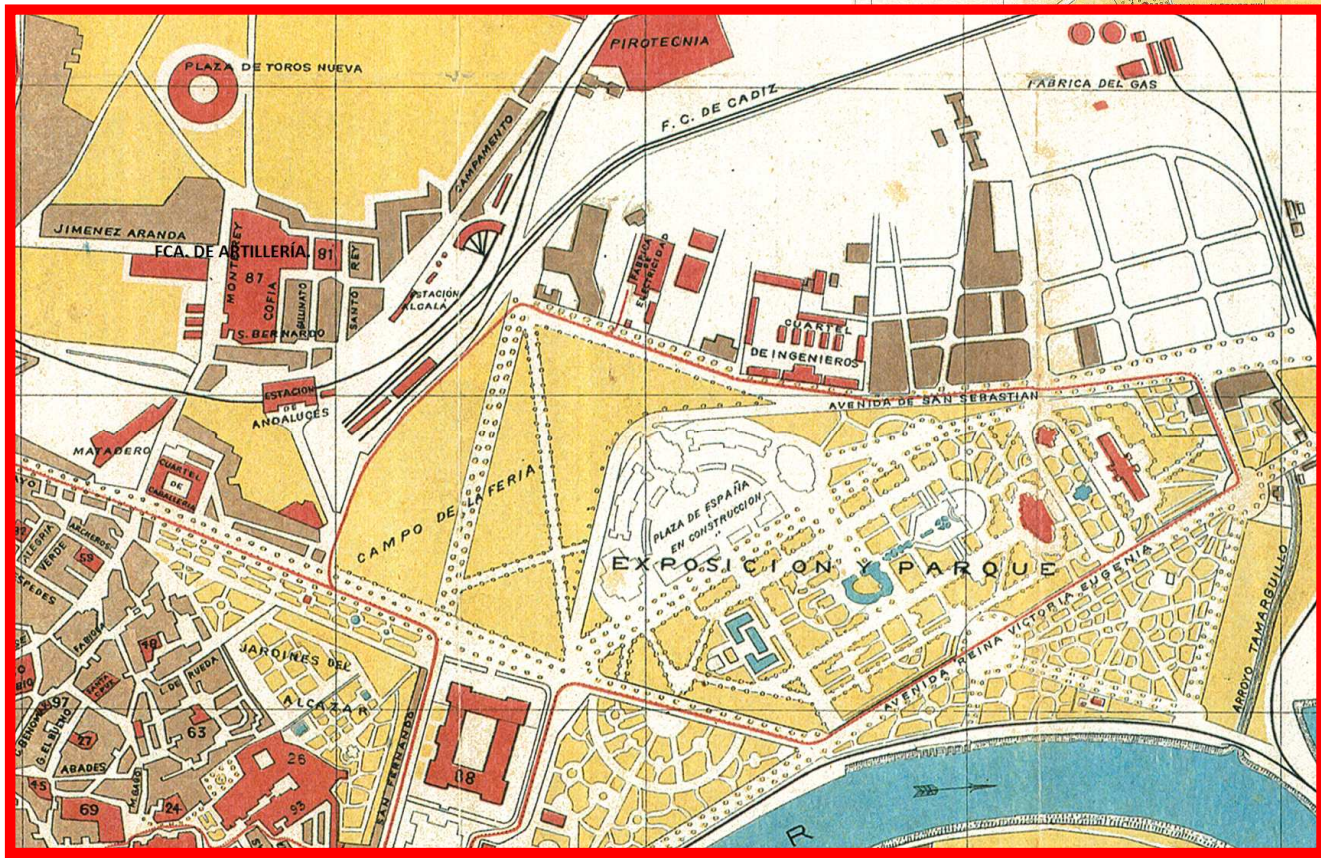
Plano nº 5. Sevilla, 1868

Plano de Sevilla 1868



Estación de San Bernardo o de Cádiz, construida bajo la dirección del ingeniero Agustín Juberd para la Compañía de los Ferrocarriles Andaluces en 1902.





II CONGRESO NACIONAL DE RIEGOS  
PLANO DE SEVILLA

INDICE DE LOS MONUMENTOS ANTIGUOS DE SEVILLA, CON EXPOSICION DE LA EPOCA Y ESTILO A QUE PERTENECEN

INDICE	DESCRIPCION	ESTILO	INDICE	DESCRIPCION	ESTILO
1	EL DICES ROMANA	ROMANA	101	SAN ANTONIO DE PADUA	ROMANICO
2	EL MONUMENTO DE SAN PEDRO	ROMANICO	102	SAN ANTONIO DE LA TORRE	ROMANICO
3	EL MONUMENTO DE SAN PEDRO	ROMANICO	103	SAN ANTONIO DE LA TORRE	ROMANICO
4	EL MONUMENTO DE SAN PEDRO	ROMANICO	104	SAN ANTONIO DE LA TORRE	ROMANICO
5	EL MONUMENTO DE SAN PEDRO	ROMANICO	105	SAN ANTONIO DE LA TORRE	ROMANICO
6	EL MONUMENTO DE SAN PEDRO	ROMANICO	106	SAN ANTONIO DE LA TORRE	ROMANICO
7	EL MONUMENTO DE SAN PEDRO	ROMANICO	107	SAN ANTONIO DE LA TORRE	ROMANICO
8	EL MONUMENTO DE SAN PEDRO	ROMANICO	108	SAN ANTONIO DE LA TORRE	ROMANICO
9	EL MONUMENTO DE SAN PEDRO	ROMANICO	109	SAN ANTONIO DE LA TORRE	ROMANICO
10	EL MONUMENTO DE SAN PEDRO	ROMANICO	110	SAN ANTONIO DE LA TORRE	ROMANICO
11	EL MONUMENTO DE SAN PEDRO	ROMANICO	111	SAN ANTONIO DE LA TORRE	ROMANICO
12	EL MONUMENTO DE SAN PEDRO	ROMANICO	112	SAN ANTONIO DE LA TORRE	ROMANICO
13	EL MONUMENTO DE SAN PEDRO	ROMANICO	113	SAN ANTONIO DE LA TORRE	ROMANICO
14	EL MONUMENTO DE SAN PEDRO	ROMANICO	114	SAN ANTONIO DE LA TORRE	ROMANICO
15	EL MONUMENTO DE SAN PEDRO	ROMANICO	115	SAN ANTONIO DE LA TORRE	ROMANICO
16	EL MONUMENTO DE SAN PEDRO	ROMANICO	116	SAN ANTONIO DE LA TORRE	ROMANICO
17	EL MONUMENTO DE SAN PEDRO	ROMANICO	117	SAN ANTONIO DE LA TORRE	ROMANICO
18	EL MONUMENTO DE SAN PEDRO	ROMANICO	118	SAN ANTONIO DE LA TORRE	ROMANICO
19	EL MONUMENTO DE SAN PEDRO	ROMANICO	119	SAN ANTONIO DE LA TORRE	ROMANICO
20	EL MONUMENTO DE SAN PEDRO	ROMANICO	120	SAN ANTONIO DE LA TORRE	ROMANICO

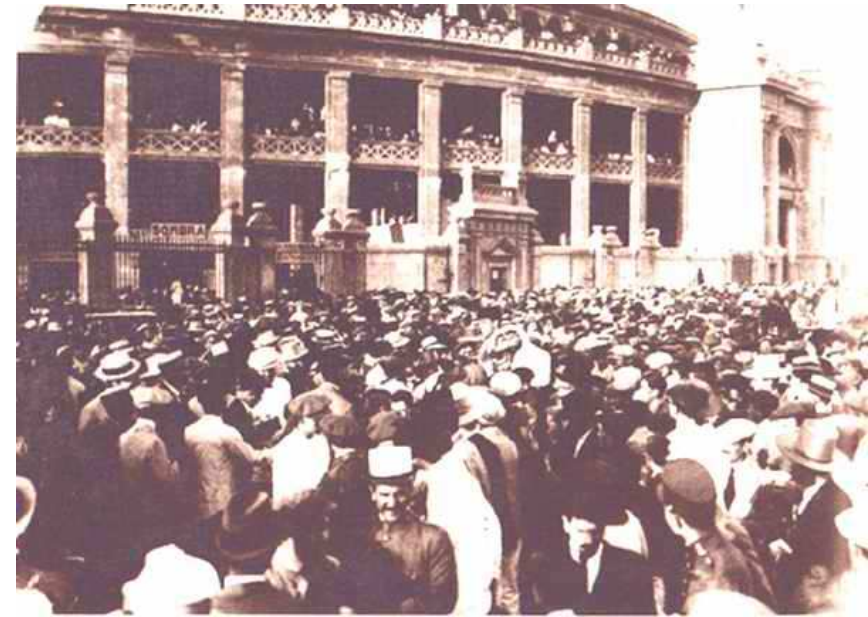
Plano de Sevilla 1918



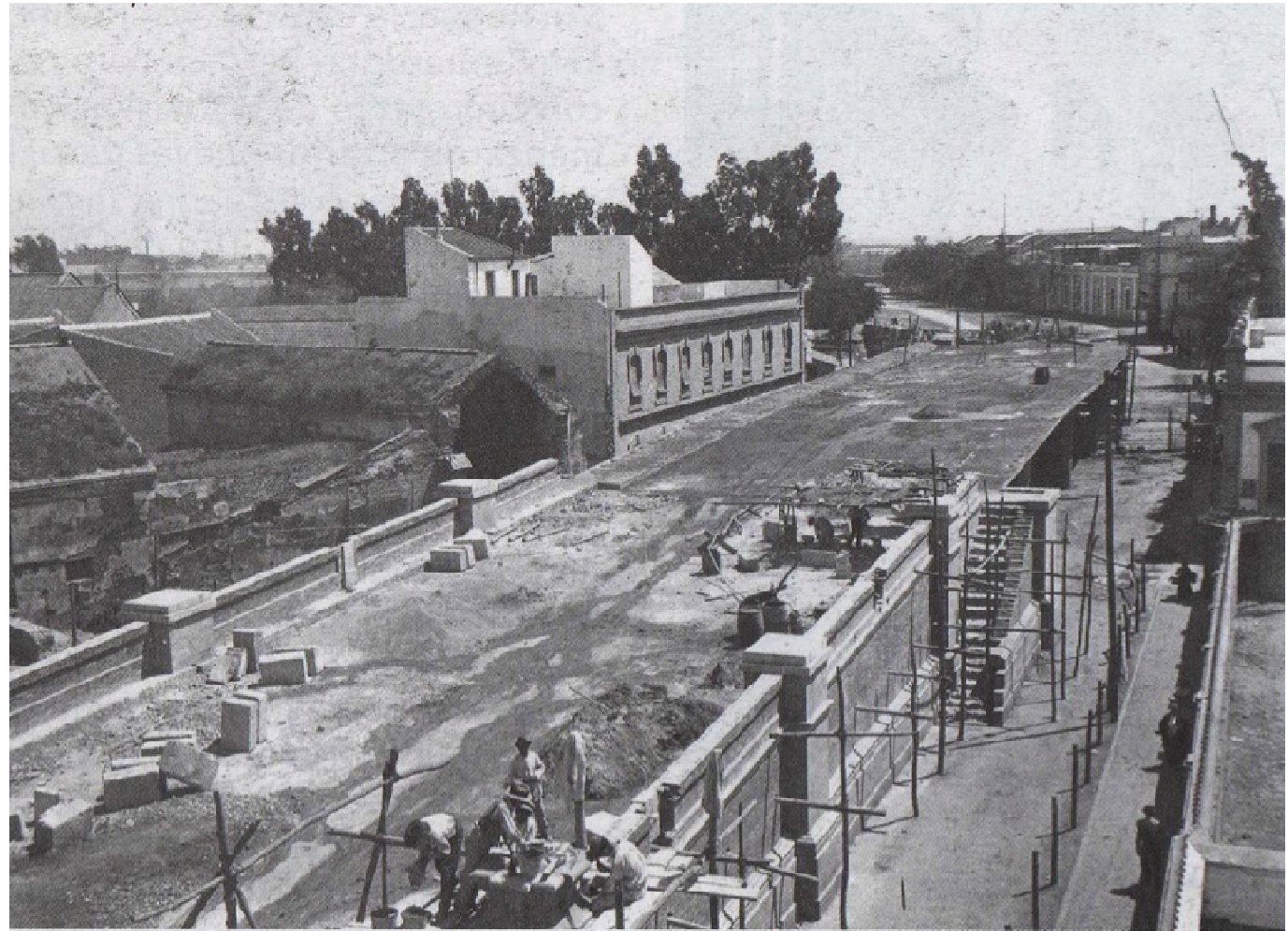


Puerta de la Plaza que se conserva en Avda. Eduardo Dato esq, Avda. de la Buhaira

**Plaza de toros Monumental de Sevilla.**





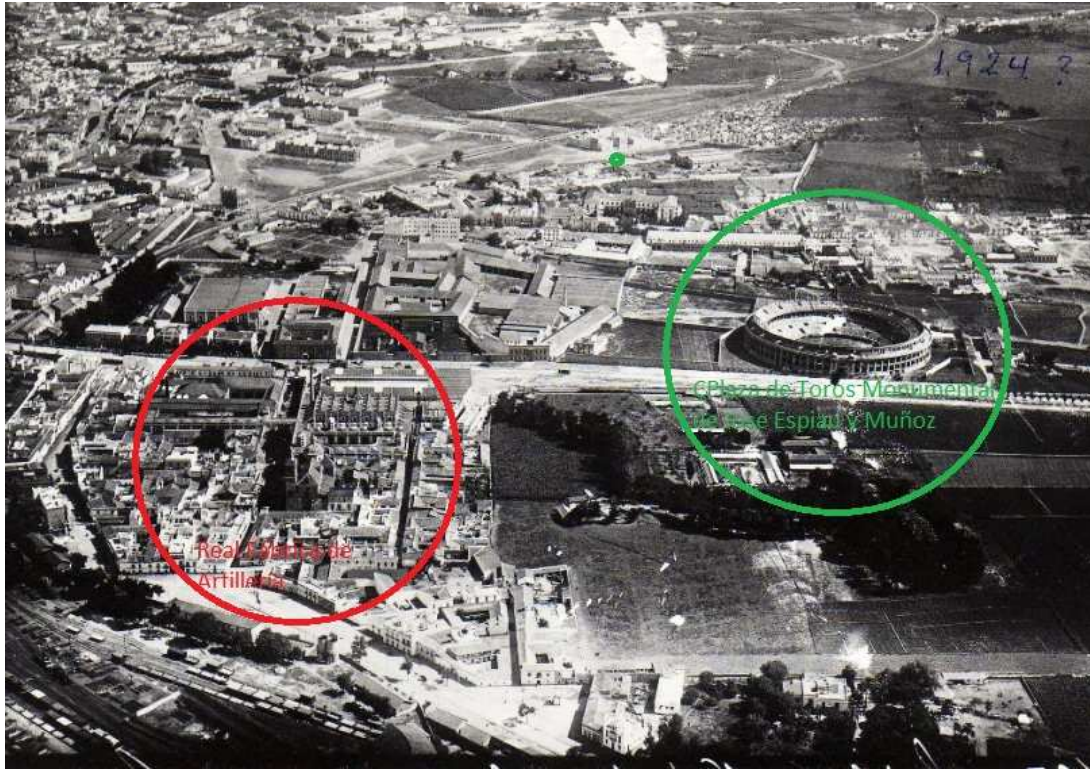


**Parque de bomberos de Juan Talavera y Heredia 1921-1922**  
**Puente San Bernardo de Juan Talavera y Heredia y José Luís de Casso 1924**



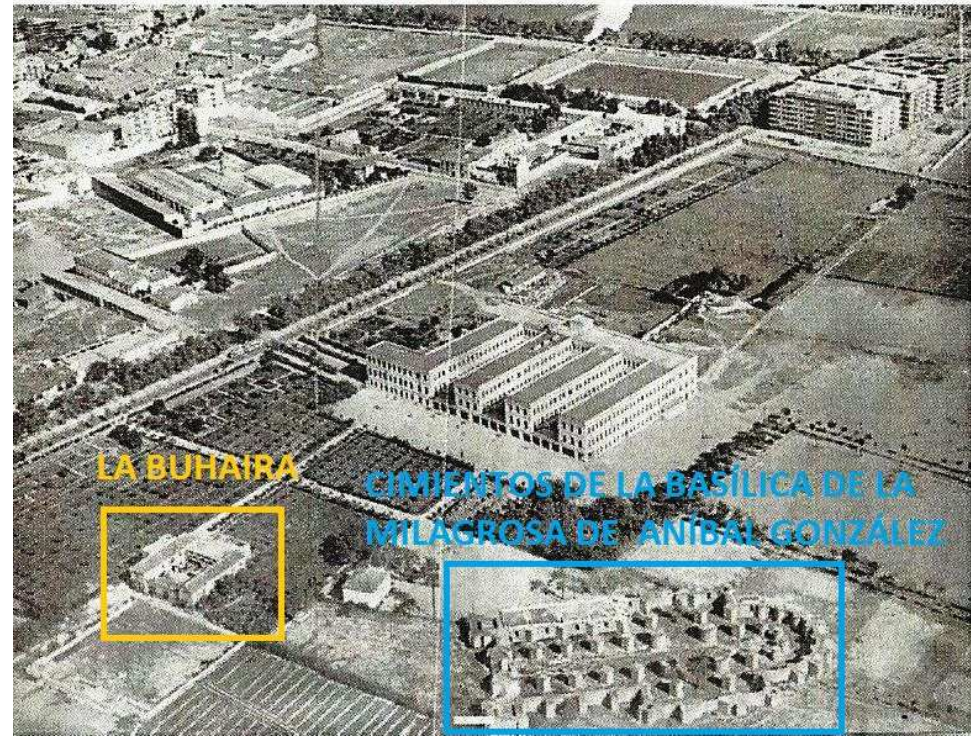
**Mercado Puerta de la Carne** proyectado por Aurelio Gómez Millán y Gabriel Lupiáñez Gely en 1926, es una de las primeras obras del racionalismo sevillano y se construiría sobre el antiguo mercado.





Vistas aérea de 1929



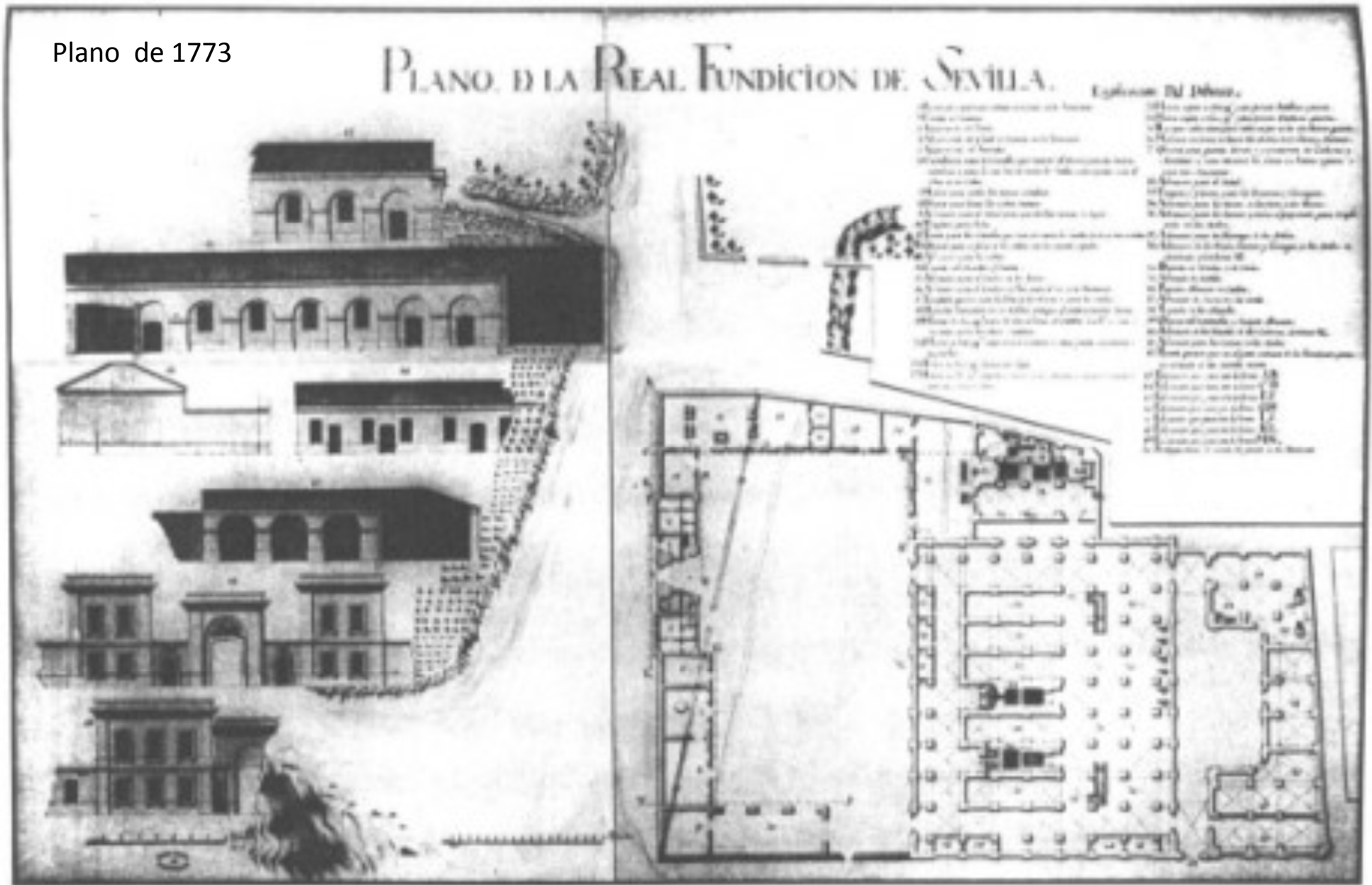


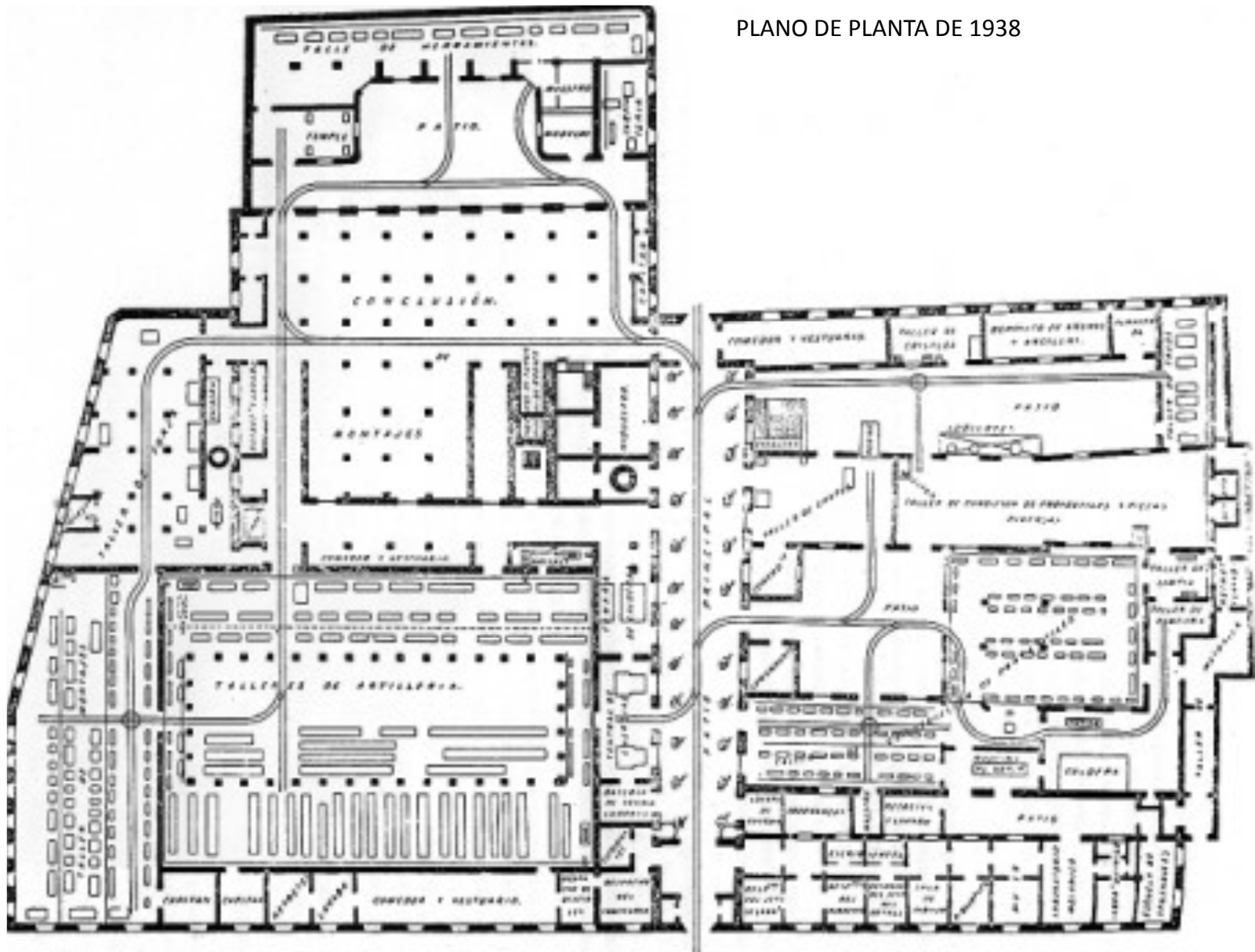
La Buhaire



**Real Fábrica de Artillería, fachada principal**

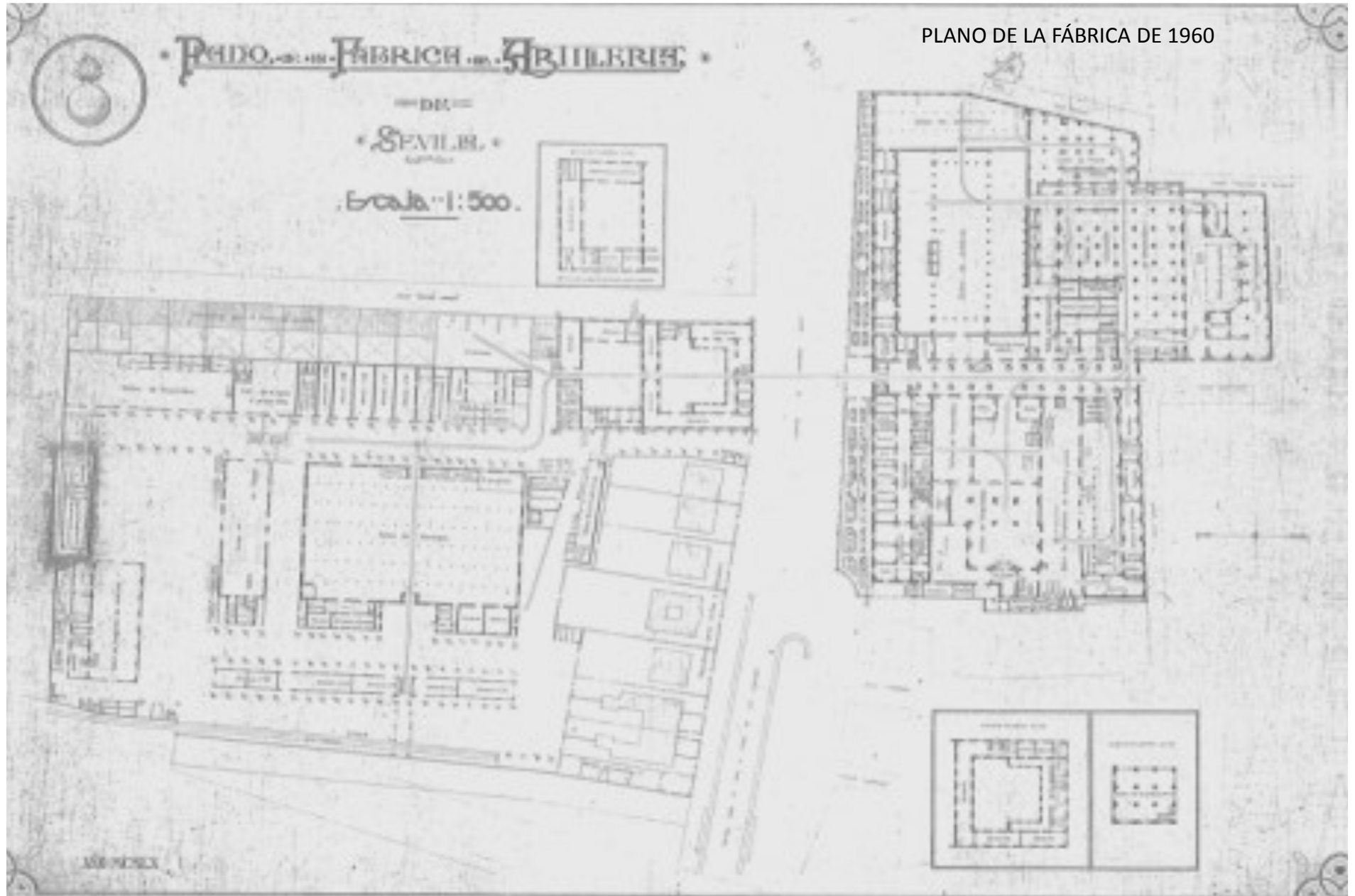
Plano de 1773



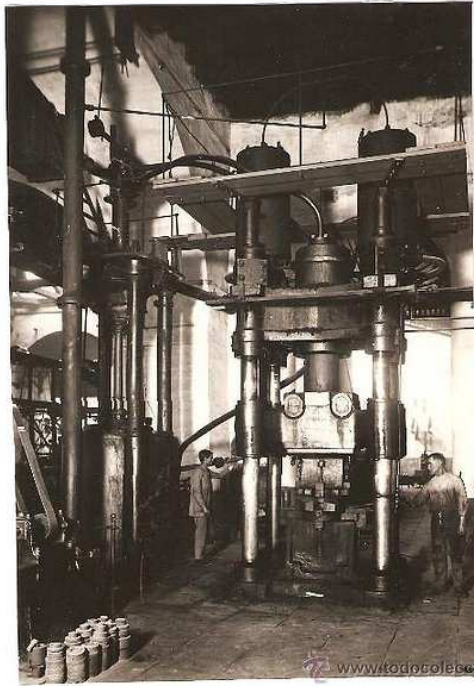
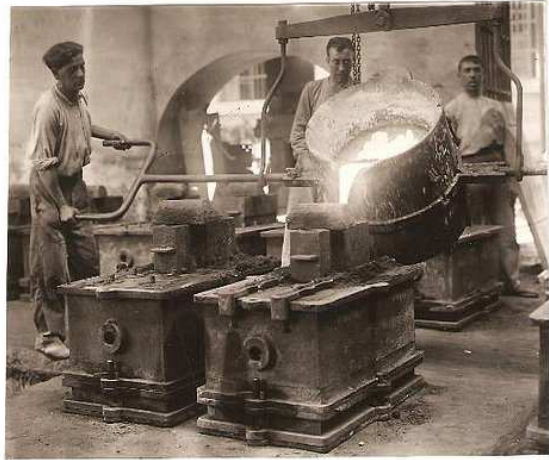
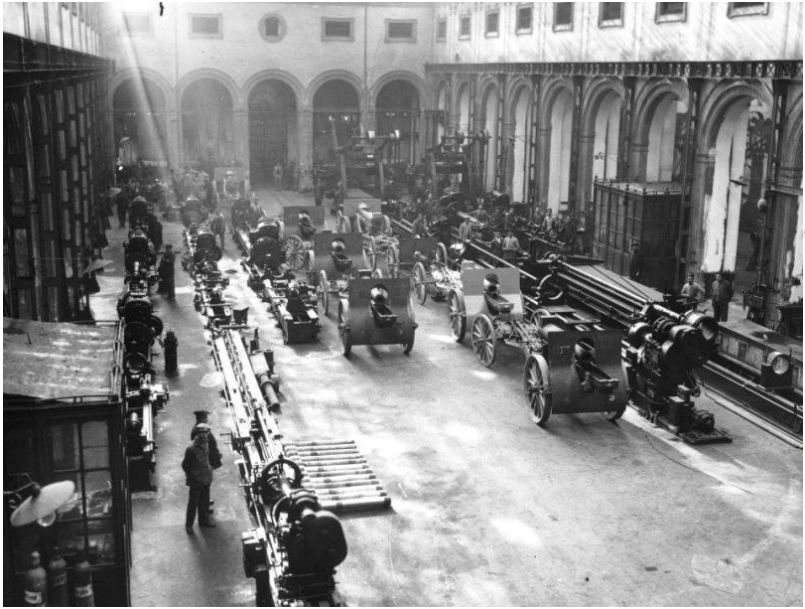


PLANO DE PLANTA DE 1938

PLANO DE LA FÁBRICA DE 1960







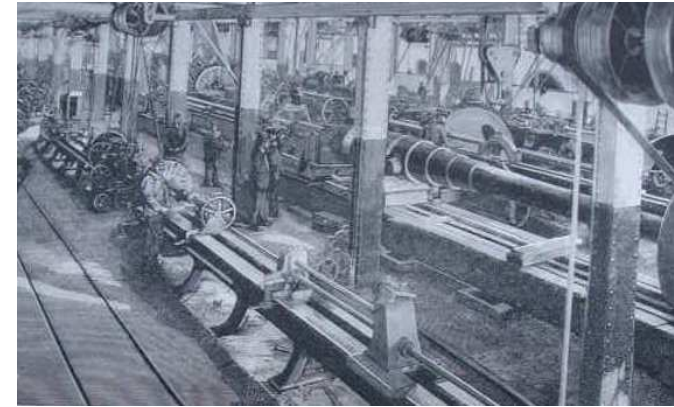
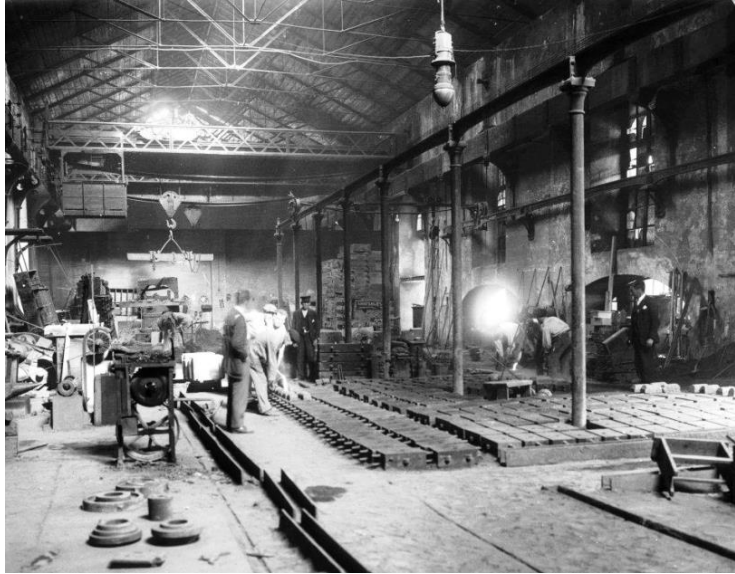
**Real Fábrica  
de Artillería**





**Real Fábrica  
de Artillería**





**Real Fábrica  
de Artillería**