



Alquileres Andaluces S.A.

ANDAMIOS REHABILITACION ARQUITECTURA REGIONALISTA

30 AÑOS TRABAJANDO EN EL SECTOR DE LOS ANDAMIOS.
CONSTITUIDA EN 1981



Señas de identidad.

En el primer tercio del siglo XX y como respuesta al modernismo, se desarrolla en Andalucía un movimiento arquitectónico que busca su identidad retornando a lo tradicional y que pretende tener sus propias señas de identidad.

Se recuperan los estilos mudéjar, plateresco, gótico, barroco y clásico, pero empleando materiales autóctonos como el ladrillo visto, la teja, la yesería, la cerámica y los azulejos.

Se construyen edificios singulares con elementos vistosos que se asoman al exterior, con amplios ventanales, balcones, tejados, cornisas, pináculos y remates, elementos que entran y salen dando movimiento a los edificios.

La rehabilitación de dichos edificios exige diseñar unos andamios que se adapten a los mismos, librando las dificultades que presentan.



Torre Norte Plaza de España (Sevilla) Arq. Aníbal González (1914-1928)
Andamio para cambio de pararrayos. Estructura que volada desde el último cuerpo de la torre.

Certificado ISO 9001 por
Evbi

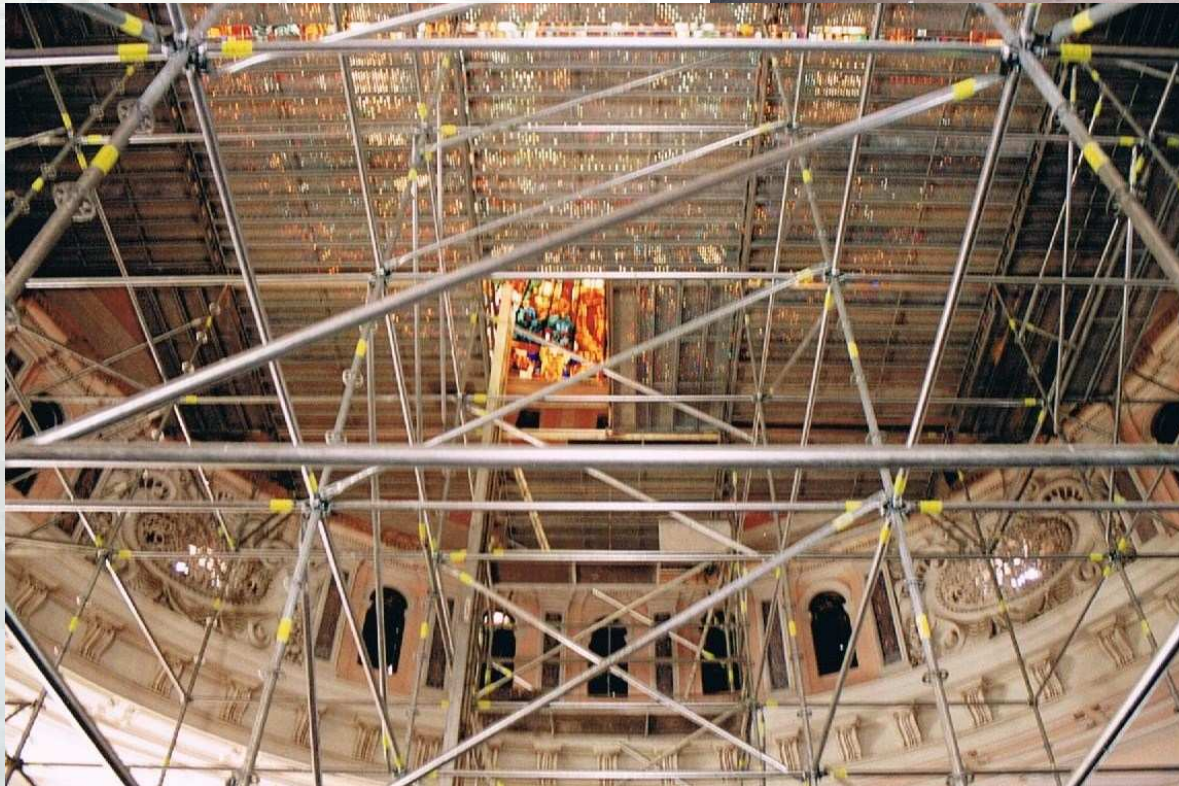
Certificado ISO 14001 por
Evbi

Certificado OHSAS 18001 por

ALQUIANSA[®]

Alquiler y venta





Teatro Plaza de España

Arq. Aníbal González

De planta circular se monta un andamio adaptado a la misma y que tapa los posibles huecos en los extremos. Se adosa un montacargas para la subida de materiales.



Edif. Ciudad de Londres c/Cuna-Sevilla (1912-1914)
Arquitecto José Espiau y Muñoz Edif. Neomudéjar.
Edificio singular en su forma, el andamio montado se adapta a la balconera semicircular y permite el paso a lo largo del mismo pese a las zonas entrantes y salientes que presenta.



Edif. Adriática. Avda. Constitución-Sevilla(1914-1922)
Arquitecto José Espiau y Muñoz Edif. Neomudéjar.
En este edificio se monta el andamio adaptado a los
entrantes y a la forma circular de los balcones del
frente de fachada, sobre dichos balcones el andamio se
remete; en los extremos medineros con consolas se
permite trabajar dichas zonas sin invadir las fachada
vecinas.



Edif. Adriática, Avda. Constitución Sevilla
Arq. José Espiau y Muñoz
Trabajos en la cúpula semicircular del edificio,
mediante ménsulas al interior, el andamio se adapta a
la forma de la misma .



Casa Longoria, Plaza Nueva
Arq. Vicente traver (1917-1920)





Edif. Cuesta del Rosario esq. Plaza del Pan



Edif. c/Arfe,nº5 de Antonio Arévalo Martínez



ALQUIANSA[®]
Alquiler y venta



Hotel Alfonso XIII (Sevilla)
Arq. José Espiau y Muñoz (1916-1928)



Arriba: Hotel Petit Palace /Canalejas(Sevilla)
Arq. Fernando Rivas



Arriba: Puerta de Jerez, Edificio Calixto Paz (Sevilla)
Arq. Juan Talavera Heredia



Torre Parque de Bomberos San Bernardo (Sevilla)
Arq. Juan Talavera Heredia (1920-1921)



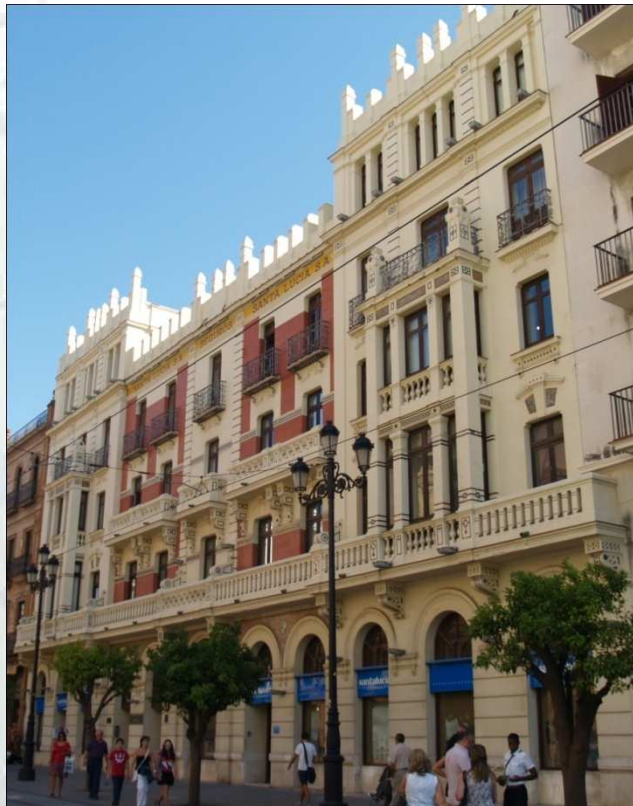
Torre del Agua-Catalana de Gas (Sevilla)
Arq. Aníbal González (1911-1915)



Plaza San Francisco nº 12 Arq. José Espiau y Muñoz (1911-1912)
Andamio adaptado a las dos balconeras existentes y a la cornisa



Edif. Raafel Lora Santa María de Gracia (Sevilla) Proy. Ramón Cortazar. Direc. Obra: Juan Talavera Heredia Edificio complejo con entrantes que nos obligan a montar un doble andamio al interior en las fachadas de La Campana y de Santa María de Gracia, con chafalán semicircular en la esquina que parte de la tercera planta.

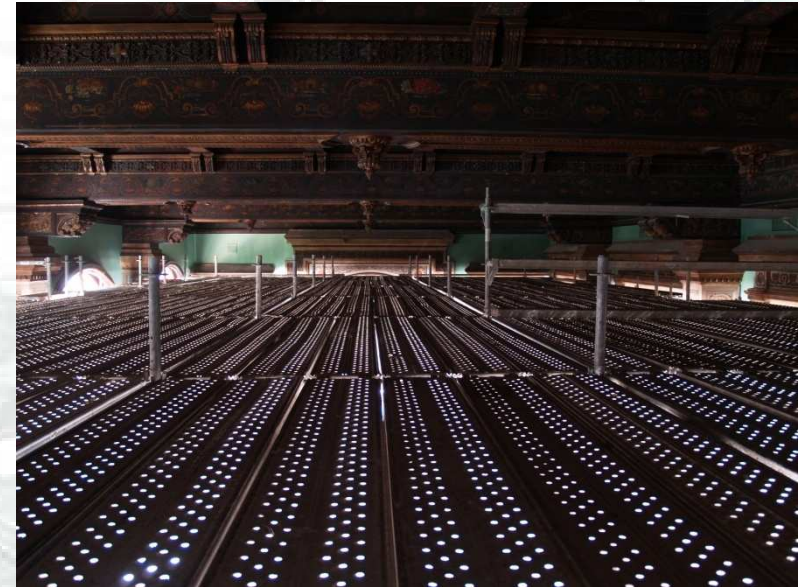


Edif. Santa Lucía , Avda. Constitución, nº 27(Sevilla) Arq. José Espiau y Muñoz (1910)
El andamio se adapta a los salientes y entrantes de la fachada dando paso en todo su desarrollo.

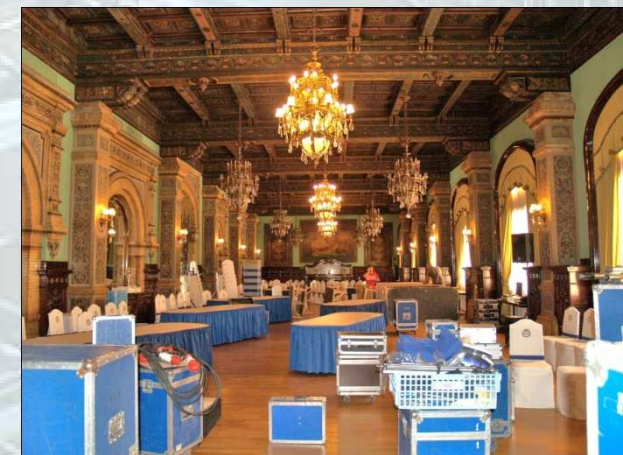
Parte con base de paso en la que se ha colocado un toldo por debajo con deságues para la recogida de agua durante los trabajos de chorreado de fachada



Edif. c/Alfonso XII, nº 27 y 29 (Casa Laureano Montoro)
Arq. Aníbal González (1905-1906) de su primera etapa modernista, el edificio presenta dos balcones de inigualable belleza sobre las puertas de entrada.
El andamio se adapta mediante ménsulas a los salientes del edificio



Salón Real del Hotel Alfonso XIII (Sevilla)
Arq. José Espiau y Muñoz (1916-1928) de estilo
Neomudéjar, colaboró con el en este proyecto
Francisco Urcola.
Se monta una plataforma de grandes dimensiones
para la restauración del artesanado de la sala





Arriba: Antigo Hotel Cristina (Sevilla)
Arq. López de Otero .Estilo Neocolonial-Art Decó



Derecha: Antigo Hotel América Palace (Sevilla)
Arq. Fernando Guerrero Strachon



Antiguo Teatro Coliseo España, Avda. Constitución.
Arq. José y Aurelio Gómez Millán (Inaugurado 1931)

Las fachadas presentan amplias balconeras que nos obligan a volar los andamios al exterior.

Izquierda: Intervención de urgencia para el arreglo de la cubierta del torreón y poder dejar suspendido el remate del mismo, mientras se ejecutaban los trabajos.





Edificio Orfila, 11 (Sevilla)
Arq. José Espiau y Muñoz (1907)

Una amplia balconera que ocupa prácticamente el ancho de la fachada, se libra mediante vuelo de ménsulas y en los laterales de la balconera colocamos al interior plataformas.





Arriba: San Pablo, 6. (Sevilla)
Arq. Juan Talavera Heredia (1923-1924)

Derecha: Tomás de Ibarra, 7 y 9 (Sevilla)
Arq. Simón Barris Bes (1904-1905)



PROFESIONALES INTEGRALES DEL ANDAMIO

Considerando como pilares de nuestra **POLITICA** de desarrollo el **COMPROMISO**

- Calidad
- Preocupación Total por la Prevención de Riesgos Laborales.
- Siendo respetuosos con el Medio Ambiente

RECURSO HUMANOS

DISPONEMOS DE UN GRAN EQUIPO COMERCIAL, TÉCNICO, CON AMPLIA EXPERIENCIA DE MAS DE 20 AÑOS

ADEMAS DE UNA PLANTILLA DE MONTADORES FIJOS EN LA EMPRESA CON ANTIGÜEDAD DE MAS DE DIEZ AÑOS, ESPECIALISTAS EN TRABAJOS DE ALTURA Y MONTAJE DE ESTRUCTURAS ESPECIALES, CON ALTO GRADO DE FORMACION EN SEGURIDAD EN EL TRABAJO



RECURSOS MATERIALES

DISPONEMOS DE ALMACENES REGULADORES DE MATERIAL EN SEVILLA Y CÁDIZ CON MÁS DE 20.000M² DE SUPERFICIE DE ALMACENAJE Y DELEGADOS COMERCIALES EN HUELVA, CÓRDOBA Y EXTREMADURA, ZONAS QUE SE SIRVEN DESDE NUESTROS ALMACENES CENTRALES.

DISPONEMOS DE UNA AMPLIA FLOTA DE TRANSPORTES QUE GARANTIZAN EL AGIL SUMINISTRO DE MATERIALES A OBRA.



OFICINAS Y ALMACENES



CAMPA DE ALMACENAJE



DELEGACIÓN DE CADIZ



PROVEEDORES:

TRABAJAMOS CON LOS MEJORES PROVEEDORES, CON LOS MEJORES MATERIALES.



Estabilizador Soldier



CONTACTOS:

Sevilla (Dos Hermanas)
Ctra. De la Isla
c/Rio Viejo, nº 22-24
C.P.: 41700
Tel: 954645526 Fax: 954659254
E mail: comercial@alquiansa.es

Cádiz (Chiclana de la Frontera)
Pol. Ind. Pelagatos
c/Ronda de Poniente, nº 9
C.P.: 11130
Tel: 956535808 Fax: 956405602
E mail: cadiz@alquiansa.es